

高性能 がんドック



高機能がんドック検査項目等



高機能がんドックとは

高機能がんドックは、“5大がん”と“厚生労働省が指針で検診を進める5つのがん”（肺がん、大腸がん、胃がん、肝臓がん、乳がん、子宮がん、前立腺がん）を網羅し、罹患率の高いがんを半日でくまなく検査いたします。

また、当院は「地域がん診療連携拠点病院」に指定されており、継続的に質の高いがん医療を提供できる体制もありますので、ドック後もしっかりとサポートいたします。

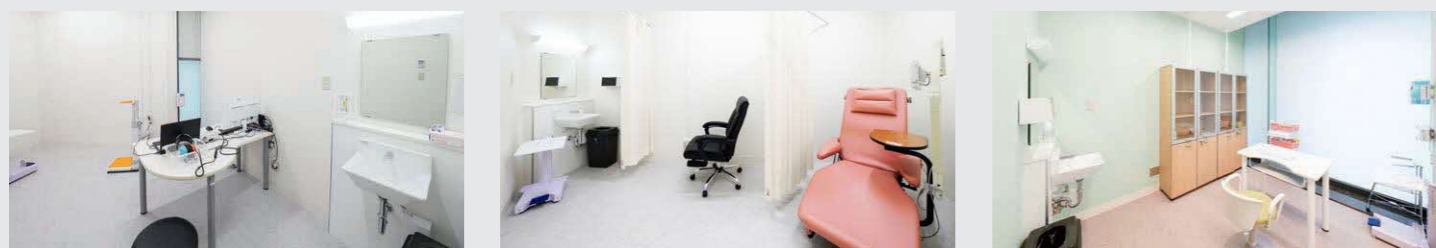


- 予約方法 … 鳥根県立中央病院 健診センター事務室に連絡し予約を入れます。 検診日の1カ月前まで予約を受けます。 受付後、受診のご案内(問診票等)を事前に郵送いたします。
- 来院場所 … 1階 健診センター
- 受付時間 … 8時00分～8時20分の間にお受けください。
- 終了時間 … 8時30分から検査を始め、午前中の内には終了する予定です。
※当日の検査状況や選択したオプション検査等により、予定時間に終了しないことがあります。

※高機能がんドックは、健康保険が適用されません。

※受付時間までに必ずお越しください。当日受付時間までに来られない方や、やむをえず受診できない方はお早めに健診センターへご連絡ください。

※当日お支払いのある方は、終了後に総合受付でお支払いください。



ドック検査項目

項目	内容等	男性	女性
問診	家族歴、業務歴、既往歴 / 現病歴、自・他覚症状、生活習慣等	●	●
身体計測	身長、体重、BMI、腹囲、肥満度、体脂肪率	●	●
内科診察	聴打診、視診、触診	●	●
消化器系検査	上部消化管内視鏡（経口又は経鼻）検査	●	●
	便潜血検査 2 日法	●	●
尿検査	腹部超音波検査（肝臓、脾臓、胆のう、膵臓、腎臓、腹部大動脈等）	●	●
	蛋白、糖、潜血、ウロビリノーゲン、比重、PH、ケトン体、ビリルビン、亜硝酸塩	●	●
血液検査	血液一般（赤血球数、血色量、ヘマトクリット、MCV、MCH、MCHC、白血球数、血小板数）	●	●
	肝機能（GOT、GPT、γ-GTP、総蛋白、アルブミン、A/G 比、ALP、LDH、コリンエステラーゼ、総ビリルビン、直接ビリルビン）	●	●
	脂質（血清総コレステロール、HDLコレステロール、LDLコレステロール、血清トリグリセライド、non-HDLコレステロール）	●	●
	糖代謝（HbA1c、空腹時血糖）	●	●
	膵機能（アミラーゼ）	●	●
	痛風（尿酸）	●	●
	腎機能（尿素窒素、クレアチニン、e-GFR）	●	●
	炎症反応（CRP）	●	●
	肝炎ウイルス（HBs 抗原、HCV 抗体）	●	●
	腫瘍マーカー	PSA（前立腺がん）	●
	CA125（卵巣がん）	●	●
	CEA（大腸、胃、肺がん等）	●	●
	CA19-9（膵臓、胆嚢、胆管がん等）	●	●
	CA15-3（乳がん）	●	●
	AFP（肝臓がん）	●	●
	PIVKA-II（肝臓がん）	●	●
子宮がん検査	内診、子宮頸部の細胞診	●	●
	HPV検査（ジェノタイプ判定）	●	●
乳がん検査	マンモグラフィ検査（2D+3D）	●	●
	乳腺超音波検査	●	●
肺がん検査	胸部 CT 検査	●	●
料金（税込）		72,000円	90,000円

専用オプション

項目	内容等	料金（税込）
膵臓がん検査	腹部 MRCP 検査 (MRI)	30,000円
	エラスターゼ1（腫瘍マーカー）	
PET 検査 (PET/CT)	放射性薬剤を体内に投与し、その分布を特殊なカメラでとらえて画像化します。がんを検査する方法の一つで、がんの早期発見に有効です。PET/CTはPET装置とCT装置を一体化したもので、二つの検査を同時に行うことができ、より精度の高い診断を得ることができます。	110,000円
子宮体がん検査（組織診）	子宮内膜から組織を採取して、子宮体部の疾患を調べます。	22,000円