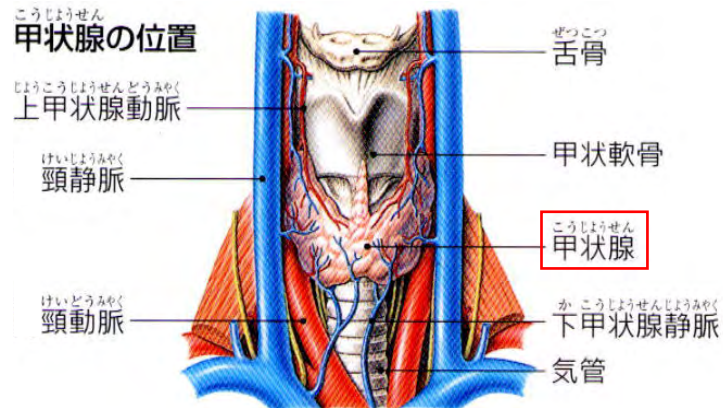


甲状腺超音波検査（甲状腺エコー検査）を受けられる方へ

「甲状腺」ってどこにあるの？

首の前方（のどぼとけの下）にあります。蝶が羽を広げたような形で、すぐ後ろにある気管を抱きこむようにくっついています。

正常の甲状腺は軟らかく、外側から触ってもわかりません。



どんな働きをするの？

全身の新陳代謝を活発にし、心身のリズムを整える『甲状腺ホルモン』を分泌しています。

甲状腺ホルモンは発育や成長に欠かすことのできないホルモンです。

「甲状腺超音波検査」ってなに？

首（のどのあたり）に超音波を当てて、甲状腺の大きさ、形、腫瘍（できもの）の有無、周囲にある首のリンパ節を観察する検査です。

検査時間はおよそ15分程度です。

甲状腺の検査を受けられる方は『絶食』の必要はありません

どんな格好で検査するの？

首が広く見える様に襟元を開けて、ベッドに仰向けに寝ていただきます。

仰向けで首を伸ばす事が困難な方は、検査時にお申し出下さい。



超音波ガイド下穿刺ってなに？

甲状腺あるいはその近くにある腫瘍（できもの）がどういう種類のものかを判断するために行う検査です。

細い針で細胞を採って検査します。（患者さんの同意のもとに行います）

検査室からのお願い

ネックレス、スカーフなど首につけておられる装飾品などは、検査前に外しておいてください。

外した物を紛失されませんようにご注意ください。

職員には気軽に声をおかけ下さい♪