

外来採血処置室 リニューアル!

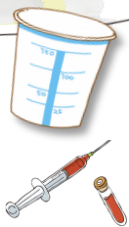


検査の待ち時間短縮を目的に、

新たなシステムを導入した外来採血処置室が9月29日より稼働しました。

再来受付機で発行の受付表の表示に従ってお進みください。

検尿の場合は「採血受付機」からコップが出ますので、そのまま採尿へ向かってください。



②電光掲示板に整理券番号が表示されたら中待合室へ。

① 受付表に「診療受付〇へ」と表示された方は、各診療受付へ、「採血受付機へ」と表示された方は採血受付機で整理券をお受け取りください。

受診科 診療内容	診療予約時間 診察室	受診科 診療内容	診療予約時間 診察室
採血受付機 総合診療科 □ 検体検査	お越しください 基 ~ -	診療受付3 総合診療科 □ 検体検査	お越しください 基 ~ -

防災訓練に当院DMATも参加

「島根県総合防災訓練」が安来市のふれあい公園で行われました。

大雨による災害を想定し、県や自衛隊などのヘリコプターによる住民避難や支援助物資の輸送訓練が行われました。また地上では、設置した応急救護所で、負傷者の受け入れや応急処置、救急搬送訓練が行われました。

島根県が関係機関や住民の連携強化などを図る目的として毎年実施しています!



ご報告

当院の患者さんより、小児病棟にガンダムのプラモデルをいただきました。

入院している子どもたちやご家族の喜ぶ姿が目には浮かびます。

来院される皆さんにもご覧いただけるよう飾りました。
本当にありがとうございました。



HAPPY HALLOWEEN 10.31

子どもたちも大好きなハロウィーンにちなんだうちわをひとつひとつ丁寧に職員が心を込めて制作しました!



行事おやつ
ハロウィーンケーキ

かぼちゃクリームは優しい甘さで、皿の上のクモの巣の模様は調理師がひとつひとつ丁寧に描いています。

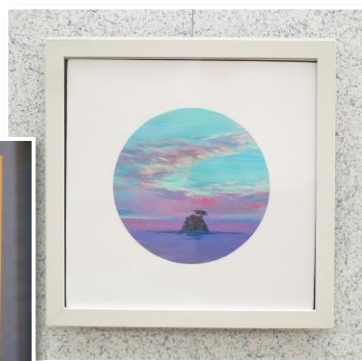


ギャラリー縁(えにし)

11月のギャラリーえにしは、出雲市出身の画家、阿部裕江さんの作品です。

阿部さんは、稲佐の浜の弁天島の絵や、2018年に島根県西部で発生した地震の復興シンボルである、大田市 長福寺の天井絵を制作するなどさまざまな活動をされています。

このたび展示した花の絵は、長福寺の天井絵をモチーフに制作されました。



島根県立中央病院

〒693-8555 島根県出雲市姫原四丁目1番地1
TEL:0853-22-5111 FAX:0853-21-2975
URL: <https://www.spch.izumo.shimane.jp/>
Mail: spch@spch.izumo.shimane.jp
【問合せ先】島根県立中央病院 広報室



当院のSNSはこちらから