

けんちゅうNews

VOL. 19

令和4年11月発行

発行/2022年11月25日 発行者/島根県立中央病院 〒693-8555島根県出雲市姫原4丁目1-1

一日職場体験会!

中学生 一日職場体験会

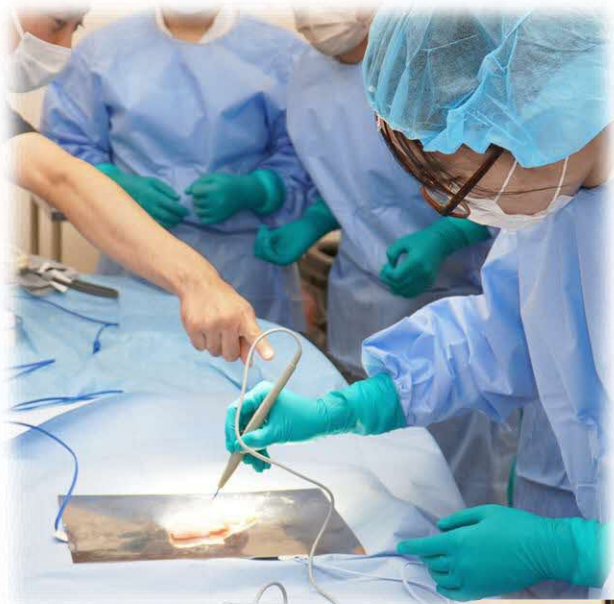
中学生向けの一日職場体験会を開催。

今回は浜山中学校3年生の生徒4名が参加されました。

午前中は皆で臨床工学技士の仕事を手術室などで体験。

午後は検査部門と放射線部門の2つのグループに分かれて検査機器等の話を聞きました。

中央病院では中高生向けの職場体験会を教育委員会等を通じて開催しています。機会があれば是非ご参加ください。



緩和ケア講演会

埼玉医科大学国際医療センター

精神腫瘍科教授 大西秀樹先生を

講師にお迎えし「苦悩の中にある

がん患者さん、家族との対話」を

テーマに緩和ケア講演会を開催いたしま

した。わかりやすい事例を交えながらお

話しいただき、緩和医療やがん患者さん、

ご家族、ご遺族のお気持ちについて見識

を深めることができました。

大西先生、ありがとうございました。



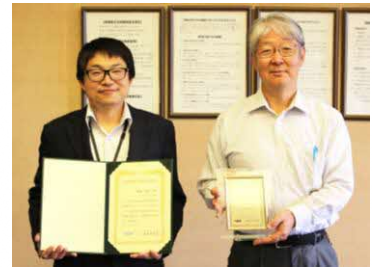
にこにこ保育所ハロウィーン仮装 



10月31日はハロウィーン。院内保育所の子ども達が仮装して病院敷地内を歩きました。散策途中、小阪病院長に「トリック・オ・rトリート！」（お菓子をくれないといたずらするぞ）と声を掛けました。病院長からお菓子をもらい笑顔の子ども達。かわいい仮装姿に、心が和むひとときでした。

小児病棟もハロウィーンのお飾りつけをしました！

ご報告



当院事務局経営部の内谷 隆之が「病院経営管理士」の認定を受けました！
病院経営管理士は、病院という組織医療を実践する上で、多くの知識が求められます。「学んだ知識を活かし、今後も当院が安心安全な医療を継続的に提供できるよう、様々な経営課題に取り組んでまいります。」

ボランティア活動「草取り」

11月5日、ボランティア活動として当院ボランティア「ハーモニー」と職員の総勢40名で病院敷地内の草取りを行いました。途中、雨が降り少し早めに引き上げましたが、皆さまに少しでも気持ちよく来院していただけるようにと正面玄関・時間外入口付近、外来駐車場を中心に作業をしました。



ギャラリーえにし

令和4年11月のギャラリーえにしは、出東自由画の会様の作品を展示しています。出東自由画の会様は、出東コミュニティセンターで水墨画や水彩画、色鉛筆を使った絵など、テーマも自由に和気あいあいと創作活動をされています。



作品はこちらでもご覧いただけます



@gallery.enishi

島根県立中央病院

〒693-8555 島根県出雲市姫原四丁目1番地1
TEL:0853-22-5111 FAX:0853-21-2975
URL: https://www.spch.izumo.shimane.jp/
Mail: spch@spch.izumo.shimane.jp
【問合せ先】島根県立中央病院 広報室



公式Facebook

お知らせ

公式 島根県立中央病院



はじめました！



Follow us!!

当院に関する様々な情報をお届けします!!