

島根県立中央病院

院内がん登録

2023年 診断症例 報告書

目次

1、全部位の概要	
1-1、登録数の年次推移と部位別登録数	6
1-2、部位別登録数	7
1-3、年齢階級・部位別登録数	8
1-4、来院経路・部位別登録数	10
1-5、患者住所・部位別登録数	11
1-6、症例区分・部位別登録数	12
1-7、発見経緯・部位別登録数	13
2、部位別詳細	
2-1、胃	14
2-2、大腸	16
2-3、肝臓	18
2-4、肺	20
2-5、乳房	22
2-6、膵臓	24
2-7、子宮頸部	26
2-8、前立腺	28
2-9、膀胱	30
2-10、悪性リンパ腫	32

登録・集計対象

- 本報告書の集計対象は2023年1月1日～12月31日に診断された症例です。
- 「がん診療連携拠点病院等 院内がん登録登録標準様式2016年度版」に基づき、入院・外来を問わず、自施設において当該腫瘍について初診し、診断及び／又は治療等の対象となった腫瘍を登録対象としています。
- 登録対象は、「国際疾病分類－腫瘍学第3版(ICD-O-3)」における形態コードの性状が2(上皮内癌)もしくは3(悪性、原発部位)で示されるものに加え、中枢神経系腫瘍、消化管間質腫瘍、境界悪性の卵巣腫瘍の一部です。
- その他の症例を除く全ての症例

(診断のみ、初回治療開始、初回治療継続、初回治療終了後)を集計しています。ステージ、治療に関する集計は初回治療症例を対象にしています。

- 次の部位区分で集計しています。

表：部位区分

部位区分	局在コード	形態コード
口腔・咽頭	C00-C14	
食道	C15	
胃	C16	
結腸	C18	
直腸	C19-C20	
肝臓	C22	
胆嚢・肝外胆管	C23-C24	
膵臓	C25	
喉頭	C32	
肺・気管	C33-C34	
骨・軟部	C40-C41, C47, C49	
皮膚	C44	
乳房	C50	
子宮頸部	C53	
子宮体部	C54	
卵巣	C56	
前立腺	C61	
膀胱	C67	
腎・腎盂・尿管	C64-C66, C68	
脳・中枢神経系	C70, C71, C72, C751-C753	
甲状腺	C73	
悪性リンパ腫		959-972, 974-975
多発性骨髄腫		973, 976
白血病		980-994
他の造血器腫瘍		995-998
その他	上記以外	

組織型

- 組織型の表示は国際疾病分類腫瘍学第3版_形態の診断用語を掲載しています。診断用語は該当する組織型コードにあてられた分類名称ですので、病理診断報告書に記載されている組織型名と表現が異なる場合があります。
- がん登録の対象は全てのがんですので、病理組織学的に確認ができない症例等も登録されています。詳細な組織型が分からない場合に該当するICD-O-3の形態コード「新生物,悪性8000/3」を、本報告書では「組織型不明」と表示しています。

ステージ

○UICC TNM 悪性腫瘍の分類 第8版 (UICC TNM分類) に基づき、ステージ集計しています。病期分類の対象となる組織型コードを下記の表に示しています。

○治療開始時点での術後病理学的ステージを第一優先とし、腫瘍切除を行っていない症例や術前治療が行われた症例では治療前ステージを用いて、がん治療開始時点での総合ステージを算出しています。

○我が国の一般的な臨床現場で用いられていることの多い癌取扱い規約に基づくステージとは若干異なる部分があります。

表：病期分類対象コード

食道	C15	8000-8022, 8030-8052, 8070-8078, 8081, 8083-8084, 8094, 8140, 8141, 8143, 8145, 8147, 8150, 8154, 8160, 8163, 8190, 8200, 8201, 8210, 8211, 8213-8221, 8244, 8250, 8251, 8255, 8260-8263, 8270, 8280, 8290-8310, 8312, 8320, 8322, 8323, 8330-8333, 8340, 8350, 8370, 8380, 8382-8384, 8400, 8401, 8408, 8410-8420, 8441, 8450, 8460, 8470, 8480-8500, 8503, 8504, 8510, 8520, 8525, 8550, 8560, 8570-8574, 8576, 8980-8981								
胃大腸	C16,C18-20 (除C181)	8000-8158 (除8153)	8160- 8162	8170- 8231	8244	8246/32- 8247/39	8250- 8551	8560- 8576	8940- 8941	8980- 8981
肝	C220,C221	8020, 8032, 8033, 8041, 8070, 8140/2, 8148/2, 8160-8163, 8170-8175, 8180, 8430, 8470, 8480, 8490, 8503, 8560								
胆嚢	C23 ^{※1}	8000- 8158	8160- 8163	8170- 8231	8243- 8244	8246/32- 8247/39	8250- 8551	8560- 8576	8940- 8941	8980- 8981
膵	C25	8000-8158 (除8150-8153, 8155, 8156)	8160- 8163	8170- 8231	8243- 8245	8246/32- 8247/39	8250- 8551, 8552	8560- 8576	8940- 8941, 8971	8980- 8981
肺	C34	8000- 8158	8160- 8162	8170- 8231	8240- 8245	8246-8247, 8249	8250- 8551	8560- 8576	8940-8941, 8972	8980- 8981
皮膚	C44 (除 C441)	805-811, 839-842, 872-879								
乳	C50	8000- 8158	8160- 8162	8170- 8231		8246/32- 8247/39	8250- 8551	8560- 8576	8940-8941, 8982	8980- 8981
子宮頸	C53	8000- 8158	8160- 8162	8170- 8231	8240	8246/32- 8247/39, 8249	8250- 8551	8560- 8576	8940- 8941	8980- 8981
子宮内膜	C54	8000- 8158	8160- 8162	8170- 8231	8240	8246/32- 8247/39	8250- 8551	8560- 8576	8940-8941, 8980	8981
卵巣	C56	8000- 8158	8160- 8162	8170- 8231		8246/32- 8247/39	8250- 8551	8560- 8576	8600-8670, 8930-8935, 8940-8941, 8950-8973	8980, 8982-8983, 8990-8991, 9000-9015, 9020, 9040-9044, 9060-9090, 9100-9105, 9110
前立腺	C61	8000, 8010, 8013, 8020, 8041, 8140-8384, 8400, 8408, 8410, 8413, 8420, 8441, 8450, 8460, 8470, 8480-8482, 8490, 8550, 8503-8504, 8520, 8525, 8530, 8550, 8560, 8570-8574, 8576								
腎	C64	8000- 8158	8160- 8162	8170- 8231		8246/32- 8247/39	8250- 8551	8560- 8576	8940- 8941	
甲状腺	C73	8020, 8021, 8140, 8260, 8290, 8330-8347, 8350								
その他の 癌腫	C00-14 ^{※2} , C24 ^{※1} , C32,C67	8000- 8158	8160- 8162	8170- 8231		8246/32- 8247/39	8250- 8551	8560- 8576	8940- 8941	8980- 8981

※1 C24.0胆嚢管は胆嚢で病期分類を行います

※2 口腔(C00, C020-C050, C058-C069), 上咽頭(C11), 中・下咽頭(C01, C05.1, 2, C09.0, 1, 9, C10.0, 2, 3, C12, C13)

治療

○院内がん登録において登録される治療は、当該腫瘍の縮小・切除のために実施された初回治療です。

初回治療とは治療開始時点で計画された一連の治療のことであり、症状・治療の進行に伴って後に追加された治療などは含まれません。特に、当初は経過観察が計画され、それを行った後に病状が悪化したために治療が開始された場合なども初回治療は「なし」となります。

○自施設および他施設で実施された初回治療を登録しますが、本報告書は自施設で実施した治療を集計しています。

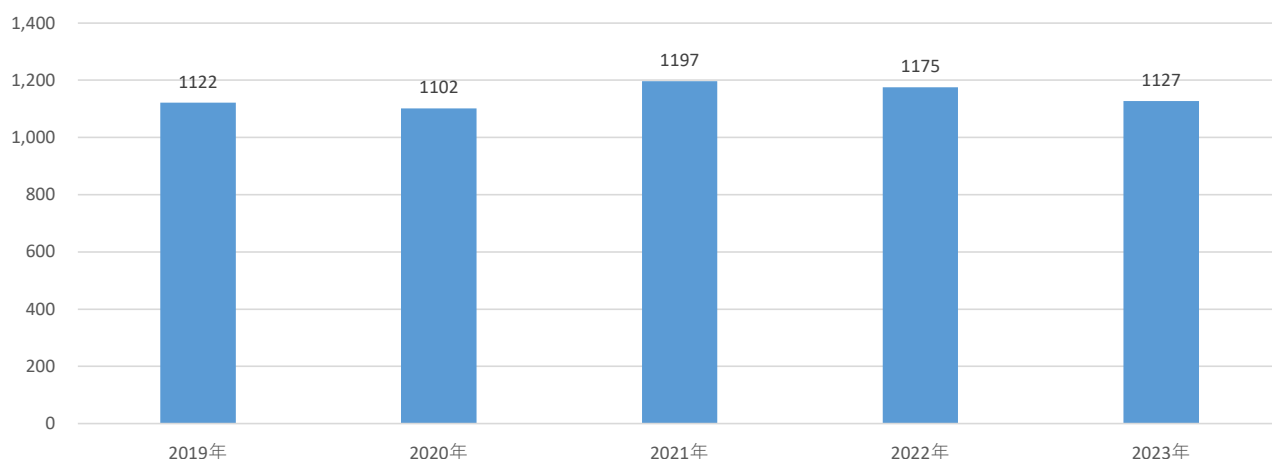
○次の治療区分で集計しています。

表：治療区分

治療区分	
外科的治療のみ	
鏡視下治療のみ	
内視鏡的治療のみ	
切除+放射線	切除は"外科的治療"、"鏡視下治療"、"内視鏡的治療"のいずれか、または組合せを含みます。
切除+化学療法	
切除+放射線+化学療法	
切除+その他	
放射線療法のみ	含：放射性ヨウ素内用療法、密封小線源
化学療法のみ	含：分子標的薬
内分泌療法のみ	
放射線+化学療法	
その他	その他治療が行われた場合と上記に該当しない治療が行われた場合を示します
治療なし	

1-1,登録数の年次推移と部位別登録数

●登録数の年次推移



●部位別年次推移

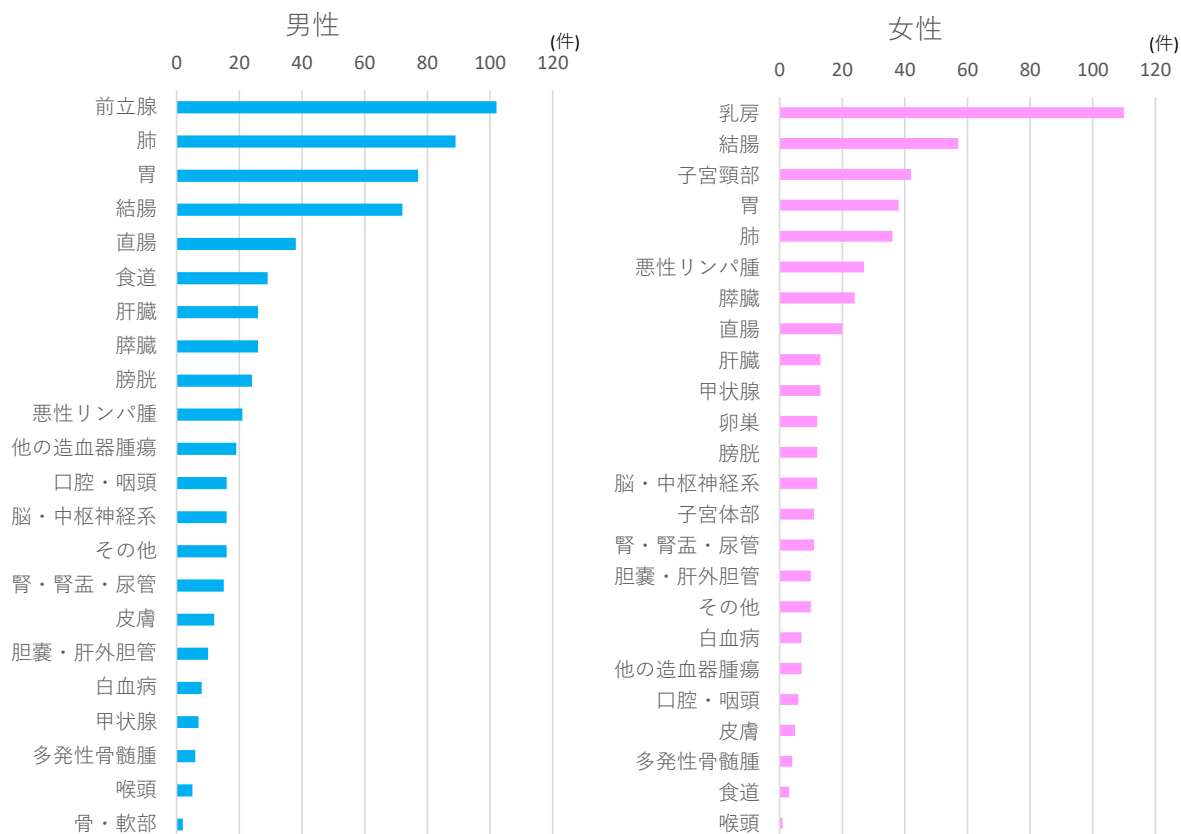
診断年	2019年		2020年		2021年		2022年		2023年	
	件数	(%)	件数	(%)	件数	(%)	件数	(%)	件数	(%)
口腔・咽頭	24	(2.1%)	20	(1.8%)	20	(1.7%)	16	(1.4%)	22	(2.0%)
食道	37	(3.3%)	41	(3.7%)	42	(3.5%)	45	(3.8%)	32	(2.8%)
胃	142	(12.7%)	119	(10.8%)	123	(10.3%)	139	(11.8%)	115	(10.2%)
結腸	121	(10.8%)	142	(12.9%)	136	(11.4%)	140	(11.9%)	129	(11.4%)
直腸	75	(6.7%)	61	(5.5%)	69	(5.8%)	66	(5.6%)	58	(5.1%)
肝臓	50	(4.5%)	51	(4.6%)	51	(4.3%)	38	(3.2%)	39	(3.5%)
胆嚢・肝外胆管	23	(2.0%)	16	(1.5%)	19	(1.6%)	23	(2.0%)	20	(1.8%)
膵臓	31	(2.8%)	46	(4.2%)	32	(2.7%)	41	(3.5%)	50	(4.4%)
喉頭	8	(0.7%)	8	(0.7%)	4	(0.3%)	8	(0.7%)	6	(0.5%)
肺	104	(9.3%)	97	(8.8%)	179	(15.0%)	116	(9.9%)	125	(11.1%)
骨・軟部	3	(0.3%)	0	(0.0%)	3	(0.3%)	2	(0.2%)	2	(0.2%)
皮膚	18	(1.6%)	15	(1.4%)	21	(1.8%)	28	(2.4%)	17	(1.5%)
乳房	85	(7.6%)	86	(7.8%)	87	(7.3%)	107	(9.1%)	110	(9.8%)
子宮頸部	26	(2.3%)	28	(2.5%)	32	(2.7%)	34	(2.9%)	42	(3.7%)
子宮体部	18	(1.6%)	12	(1.1%)	13	(1.1%)	14	(1.2%)	11	(1.0%)
卵巣	11	(1.0%)	10	(0.9%)	16	(1.3%)	11	(0.9%)	12	(1.1%)
前立腺	85	(7.6%)	80	(7.3%)	109	(9.1%)	90	(7.7%)	102	(9.1%)
膀胱	41	(3.7%)	48	(4.4%)	41	(3.4%)	41	(3.5%)	36	(3.2%)
腎・腎盂・尿管	30	(2.7%)	35	(3.2%)	34	(2.8%)	32	(2.7%)	26	(2.3%)
脳・中枢神経系	40	(3.6%)	39	(3.5%)	45	(3.8%)	46	(3.9%)	28	(2.5%)
甲状腺	21	(1.9%)	19	(1.7%)	19	(1.6%)	21	(1.8%)	20	(1.8%)
悪性リンパ腫	40	(3.6%)	48	(4.4%)	37	(3.1%)	39	(3.3%)	48	(4.3%)
多発性骨髄腫	10	(0.9%)	13	(1.2%)	6	(0.5%)	6	(0.5%)	10	(0.9%)
白血病	11	(1.0%)	16	(1.5%)	15	(1.3%)	18	(1.5%)	15	(1.3%)
他の造血器腫瘍	40	(3.6%)	18	(1.6%)	19	(1.6%)	24	(2.0%)	26	(2.3%)
その他	28	(2.5%)	34	(3.1%)	25	(2.1%)	30	(2.6%)	26	(2.3%)
合計	1122	(100.0%)	1102	(100.0%)	1197	(100.0%)	1175	(100.0%)	1127	(100.0%)

1-2, 部位別登録数

島根県立中央病院

2023年

部位	男性	(%)	女性	(%)	男女計	(%)
口腔・咽頭	16	(2.5%)	6	(1.2%)	22	(2.0%)
食道	29	(4.6%)	3	(0.6%)	32	(2.8%)
胃	77	(12.1%)	38	(7.7%)	115	(10.2%)
大腸	110	(17.3%)	77	(15.7%)	187	(16.6%)
結腸	72	(11.3%)	57	(11.6%)	129	(11.4%)
直腸	38	(6.0%)	20	(4.1%)	58	(5.1%)
肝臓	26	(4.1%)	13	(2.6%)	39	(3.5%)
胆嚢・肝外胆管	10	(1.6%)	10	(2.0%)	20	(1.8%)
膵臓	26	(4.1%)	24	(4.9%)	50	(4.4%)
喉頭	5	(0.8%)	1	(0.2%)	6	(0.5%)
肺	89	(14.0%)	36	(7.3%)	125	(11.1%)
骨・軟部	2	(0.3%)		(0.0%)	2	(0.2%)
皮膚	12	(1.9%)	5	(1.0%)	17	(1.5%)
乳房		(0.0%)	110	(22.4%)	110	(9.8%)
子宮頸部			42	(8.6%)	42	(3.7%)
子宮体部			11	(2.2%)	11	(1.0%)
卵巣			12	(2.4%)	12	(1.1%)
前立腺	102	(16.0%)			102	(9.1%)
膀胱	24	(3.8%)	12	(2.4%)	36	(3.2%)
腎・腎盂・尿管	15	(2.4%)	11	(2.2%)	26	(2.3%)
脳・中枢神経系	16	(2.5%)	12	(2.4%)	28	(2.5%)
甲状腺	7	(1.1%)	13	(2.6%)	20	(1.8%)
悪性リンパ腫	21	(3.3%)	27	(5.5%)	48	(4.3%)
多発性骨髄腫	6	(0.9%)	4	(0.8%)	10	(0.9%)
白血病	8	(1.3%)	7	(1.4%)	15	(1.3%)
他の造血器腫瘍	19	(3.0%)	7	(1.4%)	26	(2.3%)
その他	16	(2.5%)	10	(2.0%)	26	(2.3%)
合計	636	(100.0%)	491	(100.0%)	1127	(100.0%)

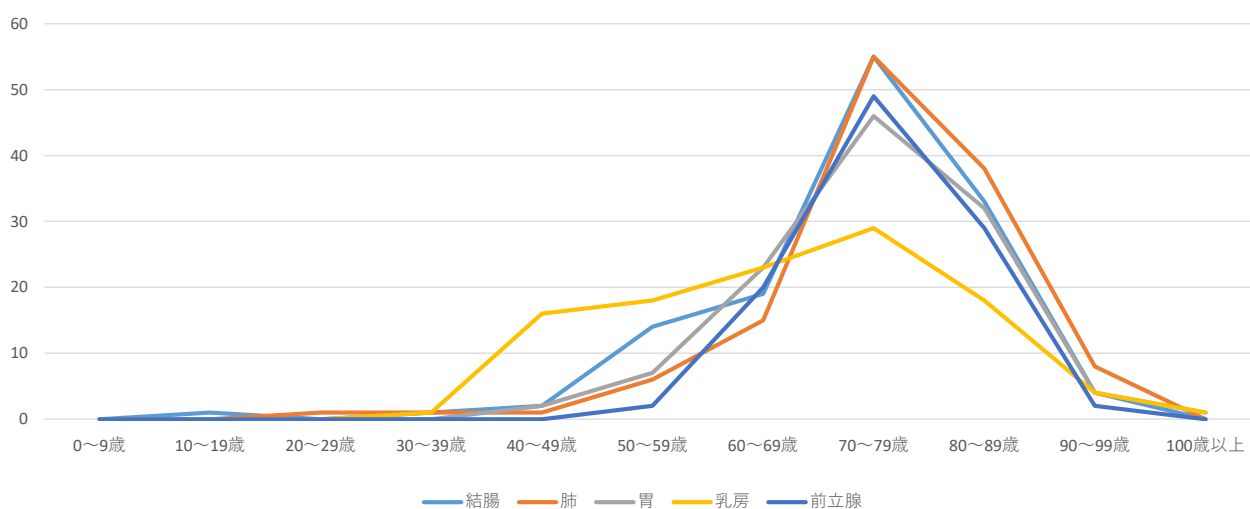


1-3,年齢階級別部位別登録数 男女計

島根県立中央病院 2023年

部位	0~9歳	10~19歳	20~29歳	30~39歳	40~49歳	50~59歳	60~69歳	70~79歳	80~89歳	90~99歳	100歳以上	合計
口腔・咽頭	0	0	0	0	0	0	4	6	7	5	0	22
食道	0	0	0	0	0	0	2	8	15	7	0	32
胃	0	0	0	0	2	7	23	46	32	4	1	115
大腸	0	1	0	1	6	20	34	74	44	7	0	187
結腸	0	1	0	1	2	14	19	55	33	4	0	129
直腸	0	0	0	0	4	6	15	19	11	3	0	58
肝臓	0	0	0	0	1	3	6	13	11	5	0	39
胆嚢・肝外胆管	0	0	0	0	0	1	4	6	8	1	0	20
膵臓	0	0	0	0	2	3	10	15	15	5	0	50
喉頭	0	0	0	0	0	0	1	3	2	0	0	6
肺	0	0	1	1	1	6	15	55	38	8	0	125
骨・軟部	0	0	0	0	1	0	1	0	0	0	0	2
皮膚	0	0	0	0	0	1	3	1	9	3	0	17
乳房	0	0	0	1	16	18	23	29	18	4	1	110
子宮頸部	0	0	1	16	11	5	6	2	0	1	0	42
子宮体部	0	0	1	2	0	1	3	2	2	0	0	11
卵巣	0	0	1	0	2	2	2	3	0	2	0	12
前立腺	0	0	0	0	0	2	20	49	29	2	0	102
膀胱	0	0	0	0	2	2	3	9	19	1	0	36
腎・腎盂・尿管	0	0	0	0	2	3	5	7	9	0	0	26
脳・中枢神経系	0	1	1	5	4	2	6	6	3	0	0	28
甲状腺	0	1	1	1	4	3	4	6	0	0	0	20
悪性リンパ腫	0	0	1	0	1	5	9	18	11	3	0	48
多発性骨髄腫	0	0	0	0	0	1	1	4	4	0	0	10
白血病	0	1	0	0	0	2	2	4	5	1	0	15
他の造血器腫瘍	0	0	0	0	0	2	8	13	3	0	0	26
その他	0	0	0	0	1	4	6	8	6	1	0	26
	0	4	7	27	56	99	209	395	280	48	2	1127

(件) 上位5部位

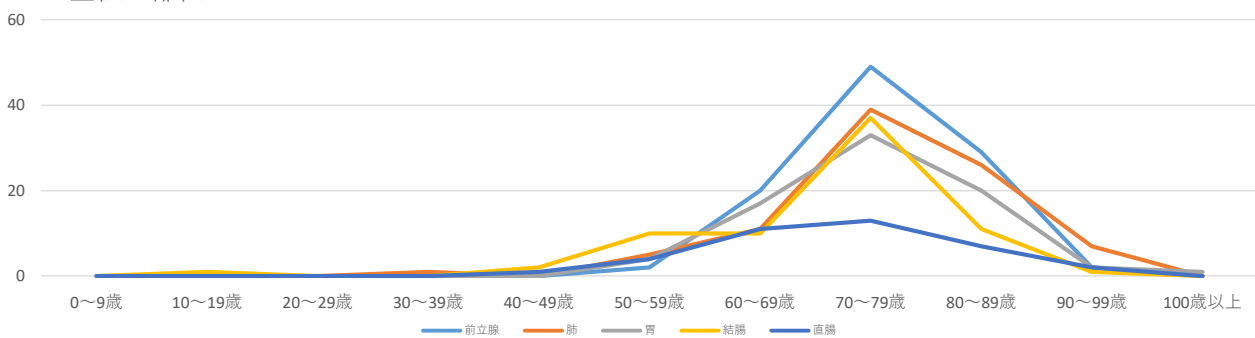


1-3,年齢階級別部位別登録数 男性

島根県立中央病院 2023年

部位	0~9歳	10~19歳	20~29歳	30~39歳	40~49歳	50~59歳	60~69歳	70~79歳	80~89歳	90~99歳	100歳以上	合計
口腔・咽頭	0	0	0	0	0	2	5	5	4	0	0	16
食道	0	0	0	0	0	2	7	13	7	0	0	29
胃	0	0	0	0	0	4	17	33	20	2	1	77
大腸	0	1	0	0	3	14	21	50	18	3	0	110
結腸	0	1	0	0	2	10	10	37	11	1	0	72
直腸	0	0	0	0	1	4	11	13	7	2	0	38
肝臓	0	0	0	0	1	2	6	10	6	1	0	26
胆嚢・肝外胆管	0	0	0	0	0	1	2	2	4	1	0	10
膵臓	0	0	0	0	1	3	5	11	5	1	0	26
喉頭	0	0	0	0	0	0	1	2	2	0	0	5
肺	0	0	0	1	0	5	11	39	26	7	0	89
骨・軟部	0	0	0	0	1	0	1	0	0	0	0	2
皮膚	0	0	0	0	0	1	0	1	8	2	0	12
前立腺	0	0	0	0	0	2	20	49	29	2	0	102
膀胱	0	0	0	0	2	0	3	7	11	1	0	24
腎・腎盂・尿管	0	0	0	0	1	3	4	5	2	0	0	15
脳・中枢神経系	0	0	0	3	4	1	4	2	2	0	0	16
甲状腺	0	1	0	0	1	1	1	3	0	0	0	7
悪性リンパ腫	0	0	1	0	0	1	5	9	4	1	0	21
多発性骨髄腫	0	0	0	0	0	1	1	2	2	0	0	6
白血病	0	0	0	0	0	1	2	3	1	1	0	8
他の造血器腫瘍	0	0	0	0	0	0	8	9	2	0	0	19
その他	0	0	0	0	1	2	4	6	3	0	0	16
	0	2	1	4	15	46	128	261	156	22	1	636

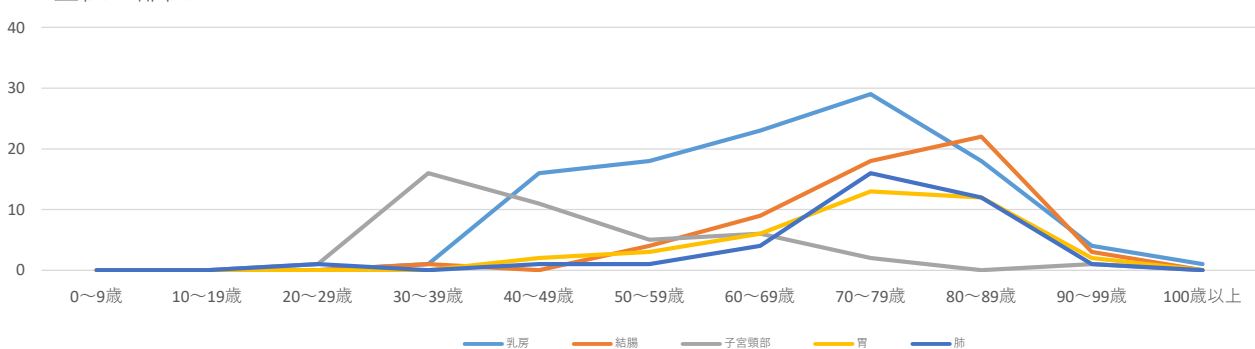
(件) 上位5部位



1-2,年齢階級別部位別登録数 女性

部位	0~9歳	10~19歳	20~29歳	30~39歳	40~49歳	50~59歳	60~69歳	70~79歳	80~89歳	90~99歳	100歳以上	合計
口腔・咽頭	0	0	0	0	0	2	1	2	1	0	0	6
食道	0	0	0	0	0	0	1	2	0	0	0	3
胃	0	0	0	0	2	3	6	13	12	2	0	38
大腸	0	0	0	1	3	6	13	24	26	4	0	77
結腸	0	0	0	1	0	4	9	18	22	3	0	57
直腸	0	0	0	0	3	2	4	6	4	1	0	20
肝臓	0	0	0	0	0	1	0	3	5	4	0	13
胆嚢・肝外胆管	0	0	0	0	0	0	2	4	4	0	0	10
膵臓	0	0	0	0	1	0	5	4	10	4	0	24
喉頭	0	0	0	0	0	0	0	1	0	0	0	1
肺	0	0	1	0	1	1	4	16	12	1	0	36
皮膚	0	0	0	0	0	0	3	0	1	1	0	5
乳房	0	0	0	1	16	18	23	29	18	4	1	110
子宮頸部	0	0	1	16	11	5	6	2	0	1	0	42
子宮体部	0	0	1	2	0	1	3	2	2	0	0	11
卵巣	0	0	1	0	2	2	2	3	0	2	0	12
膀胱	0	0	0	0	0	2	0	2	8	0	0	12
腎・腎盂・尿管	0	0	0	0	1	0	1	2	7	0	0	11
脳・中枢神経系	0	1	1	2	0	1	2	4	1	0	0	12
甲状腺	0	0	1	1	3	2	3	3	0	0	0	13
悪性リンパ腫	0	0	0	0	1	4	4	9	7	2	0	27
多発性骨髄腫	0	0	0	0	0	0	0	2	2	0	0	4
白血病	0	1	0	0	0	1	0	1	4	0	0	7
他の造血器腫瘍	0	0	0	0	0	2	0	4	1	0	0	7
その他	0	0	0	0	0	2	2	2	3	1	0	10
	0	2	6	23	41	53	81	134	124	26	1	491

(件) 上位5部位

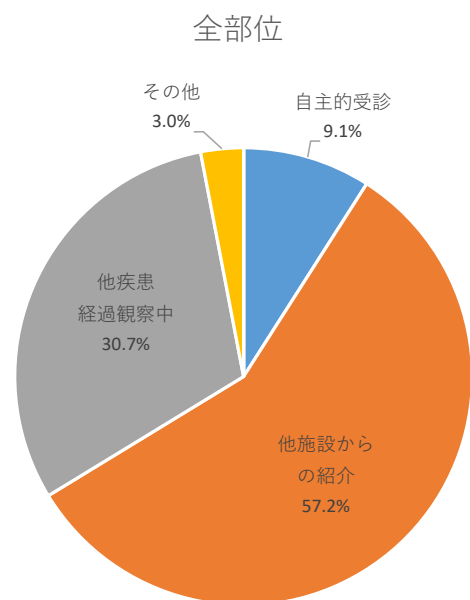
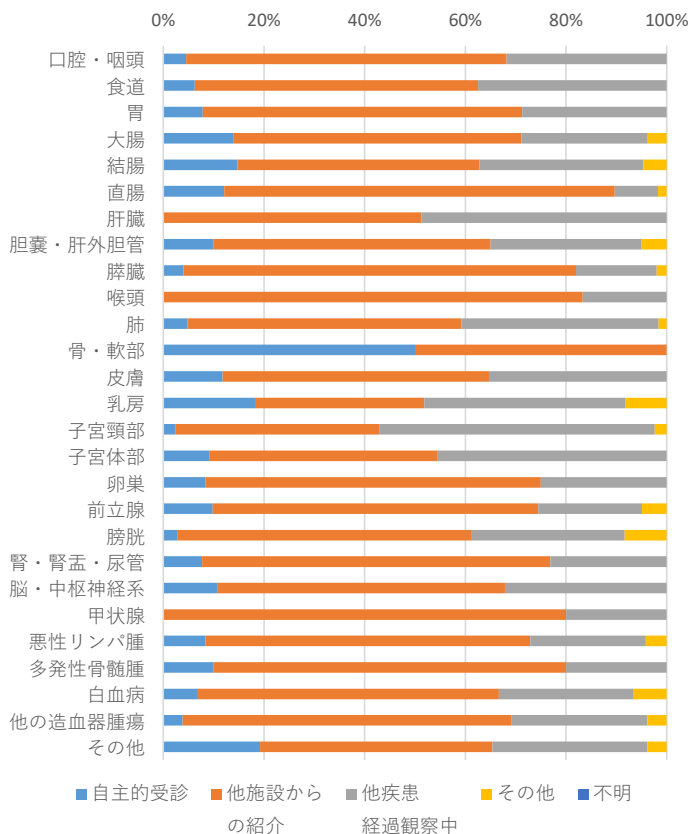


1-4,来院経路別部位別登録数

島根県立中央病院

2023年

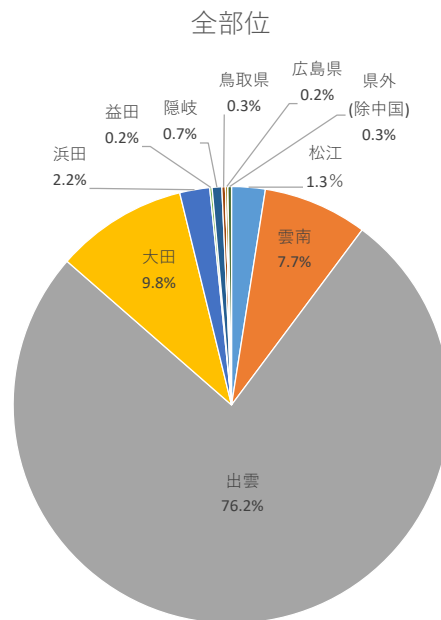
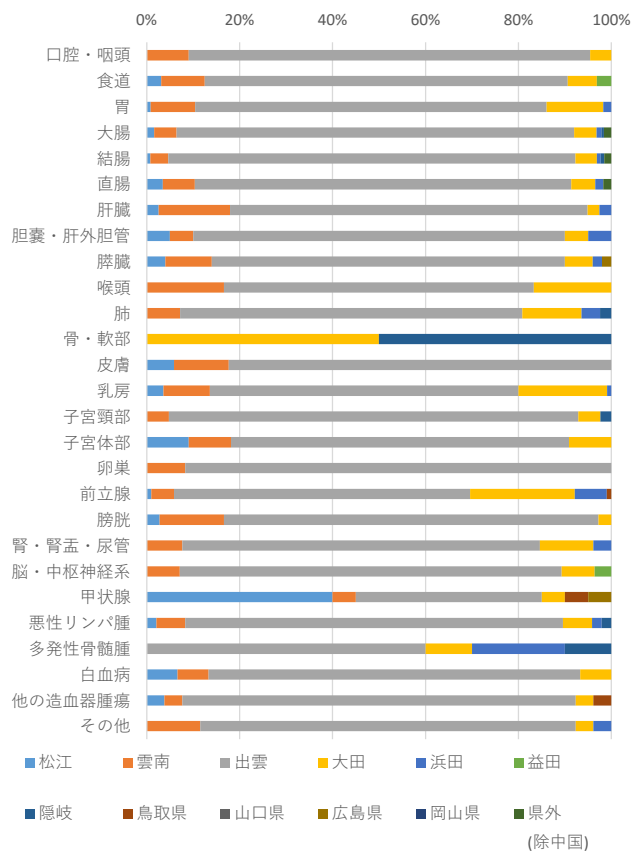
部位	自主的受診	他施設からの紹介	他疾患経過観察中	その他	不明	合計
口腔・咽頭	1	14	7	0	0	22
食道	2	18	12	0	0	32
胃	9	73	33	0	0	115
大腸	26	107	47	7	0	187
結腸	19	62	42	6	0	129
直腸	7	45	5	1	0	58
肝臓	0	20	19	0	0	39
胆嚢・肝外胆管	2	11	6	1	0	20
膵臓	2	39	8	1	0	50
喉頭	0	5	1	0	0	6
肺	6	68	49	2	0	125
骨・軟部	1	1	0	0	0	2
皮膚	2	9	6	0	0	17
乳房	20	37	44	9	0	110
子宮頸部	1	17	23	1	0	42
子宮体部	1	5	5	0	0	11
卵巣	1	8	3	0	0	12
前立腺	10	66	21	5	0	102
膀胱	1	21	11	3	0	36
腎・腎盂・尿管	2	18	6	0	0	26
脳・中枢神経系	3	16	9	0	0	28
甲状腺	0	16	4	0	0	20
悪性リンパ腫	4	31	11	2	0	48
多発性骨髄腫	1	7	2	0	0	10
白血病	1	9	4	1	0	15
他の造血器腫瘍	1	17	7	1	0	26
その他	5	12	8	1	0	26
	102	645	346	34	0	1127



1-5,患者住所別部位別登録数

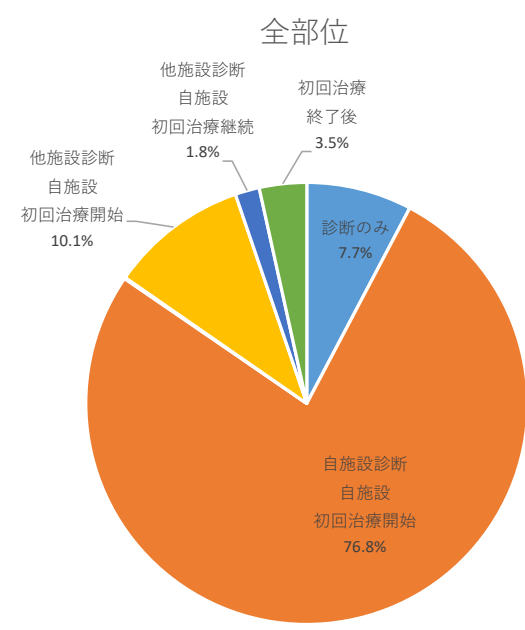
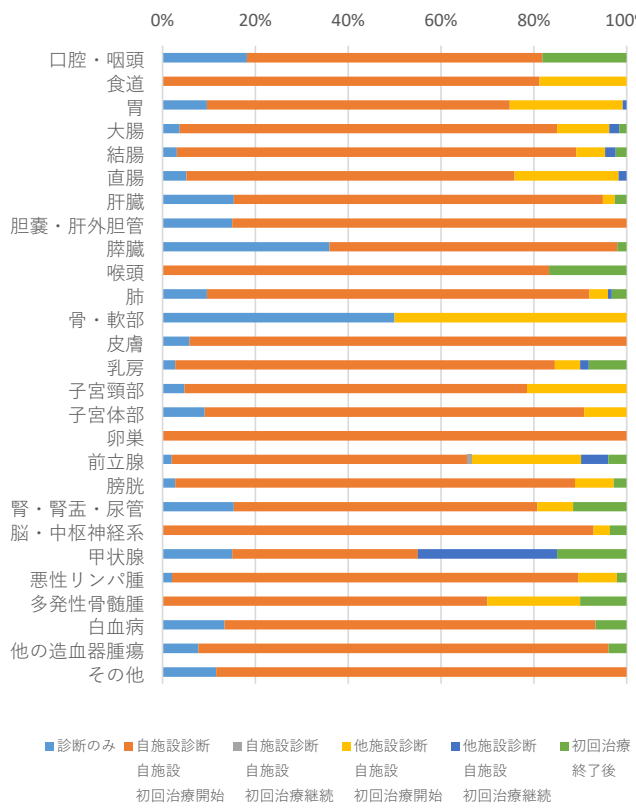
島根県立中央病院 2023年

部位	松江	雲南	出雲	大田	浜田	益田	隠岐	鳥取県	山口県	広島県	岡山県	県外 (除中国)	合計
口腔・咽頭	0	2	19	1	0	0	0	0	0	0	0	0	22
食道	1	3	25	2	0	1	0	0	0	0	0	0	32
胃	1	11	87	14	2	0	0	0	0	0	0	0	115
大腸	3	9	160	9	2	0	1	0	0	0	0	3	187
結腸	1	5	113	6	1	0	1	0	0	0	0	2	129
直腸	2	4	47	3	1	0	0	0	0	0	0	1	58
肝臓	1	6	30	1	1	0	0	0	0	0	0	0	39
胆嚢・肝外胆管	1	1	16	1	1	0	0	0	0	0	0	0	20
膵臓	2	5	38	3	1	0	0	0	0	1	0	0	50
喉頭	0	1	4	1	0	0	0	0	0	0	0	0	6
肺	0	9	92	16	5	0	3	0	0	0	0	0	125
骨・軟部	0	0	0	1	0	0	1	0	0	0	0	0	2
皮膚	1	2	14	0	0	0	0	0	0	0	0	0	17
乳房	4	11	73	21	1	0	0	0	0	0	0	0	110
子宮頸部	0	2	37	2	0	0	1	0	0	0	0	0	42
子宮体部	1	1	8	1	0	0	0	0	0	0	0	0	11
卵巣	0	1	11	0	0	0	0	0	0	0	0	0	12
前立腺	1	5	65	23	7	0	0	1	0	0	0	0	102
膀胱	1	5	29	1	0	0	0	0	0	0	0	0	36
腎・腎盂・尿管	0	2	20	3	1	0	0	0	0	0	0	0	26
脳・中枢神経系	0	2	23	2	0	1	0	0	0	0	0	0	28
甲状腺	8	1	8	1	0	0	0	1	0	1	0	0	20
悪性リンパ腫	1	3	39	3	1	0	1	0	0	0	0	0	48
多発性骨髄腫	0	0	6	1	2	0	1	0	0	0	0	0	10
白血病	1	1	12	1	0	0	0	0	0	0	0	0	15
他の造血管腫瘍	1	1	22	1	0	0	0	1	0	0	0	0	26
その他	0	3	21	1	1	0	0	0	0	0	0	0	26
	28	87	859	110	25	2	8	3	0	2	0	3	1127



1-6,症例区分別部位別登録数

部位	診断のみ	自施設診断		他施設診断		初回治療 終了後	合計
		自施設 初回治療開始	自施設 初回治療継続	他施設 初回治療開始	他施設 初回治療継続		
口腔・咽頭	4	14	0	0	0	4	22
食道	0	26	0	6	0	0	32
胃	11	75	0	28	1	0	115
大腸	7	152	0	21	4	3	187
結腸	4	111	0	8	3	3	129
直腸	3	41	0	13	1	0	58
肝臓	6	31	0	1	0	1	39
胆嚢・肝外胆管	3	17	0	0	0	0	20
膵臓	18	31	0	0	0	1	50
喉頭	0	5	0	0	0	1	6
肺	12	103	0	5	1	4	125
骨・軟部	1	0	0	1	0	0	2
皮膚	1	16	0	0	0	0	17
乳房	3	90	0	6	2	9	110
子宮頸部	2	31	0	9	0	0	42
子宮体部	1	9	0	1	0	0	11
卵巣	0	12	0	0	0	0	12
前立腺	2	65	1	24	6	4	102
膀胱	1	31	0	3	0	1	36
腎・腎盂・尿管	4	17	0	2	0	3	26
脳・中枢神経系	0	26	0	1	0	1	28
甲状腺	3	8	0	0	6	3	20
悪性リンパ腫	1	42	0	4	0	1	48
多発性骨髄腫	0	7	0	2	0	1	10
白血病	2	12	0	0	0	1	15
他の造血器腫瘍	2	23	0	0	0	1	26
その他	3	23	0	0	0	0	26
	87	866	1	114	20	39	1127



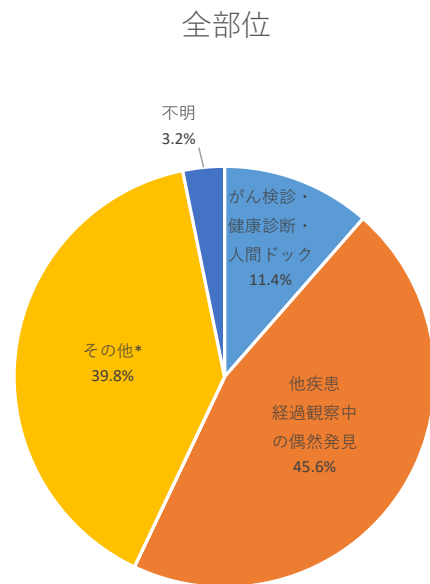
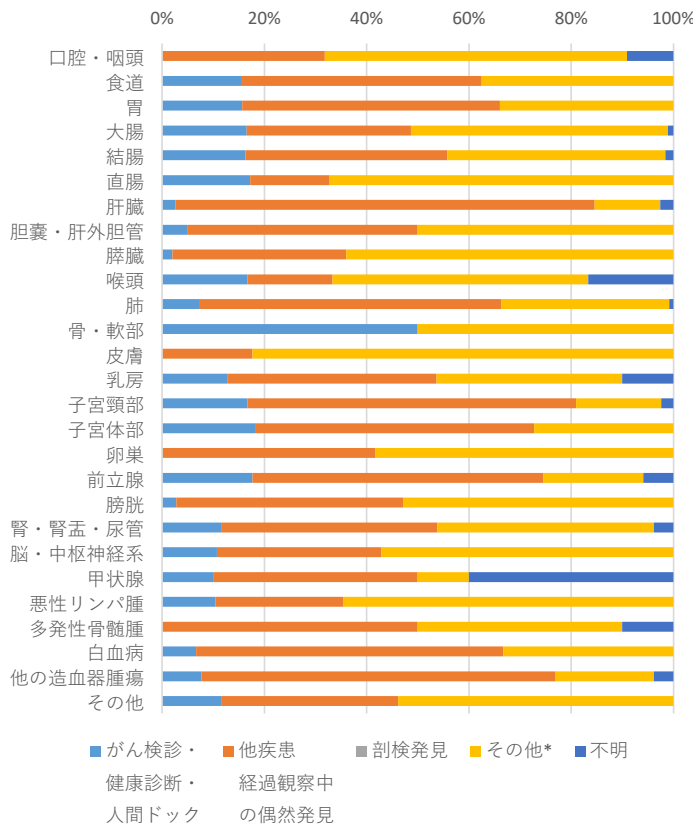
1-7,発見経緯別部位別登録数

島根県立中央病院

2023年

部位	がん検診・健康診断・人間ドック	他疾患経過観察中の偶然発見	剖検発見	その他*	不明	合計
口腔・咽頭	0	7	0	13	2	22
食道	5	15	0	12	0	32
胃	18	58	0	39	0	115
大腸	31	60	0	94	2	187
結腸	21	51	0	55	2	129
直腸	10	9	0	39	0	58
肝臓	1	32	0	5	1	39
胆嚢・肝外胆管	1	9	0	10	0	20
膵臓	1	17	0	32	0	50
喉頭	1	1	0	3	1	6
肺	9	74	0	41	1	125
骨・軟部	1	0	0	1	0	2
皮膚	0	3	0	14	0	17
乳房	14	45	0	40	11	110
子宮頸部	7	27	0	7	1	42
子宮体部	2	6	0	3	0	11
卵巣	0	5	0	7	0	12
前立腺	18	58	0	20	6	102
膀胱	1	16	0	19	0	36
腎・腎盂・尿管	3	11	0	11	1	26
脳・中枢神経系	3	9	0	16	0	28
甲状腺	2	8	0	2	8	20
悪性リンパ腫	5	12	0	31	0	48
多発性骨髄腫	0	5	0	4	1	10
白血病	1	9	0	5	0	15
他の造血器腫瘍	2	18	0	5	1	26
その他	3	9	0	14	0	26
	129	514	0	448	36	1127

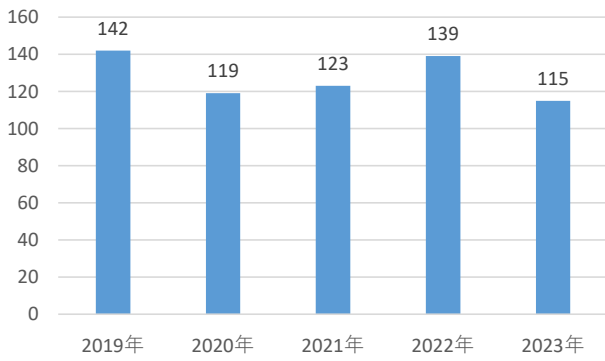
*発見経緯「その他」は自覚症状による受診を含みます



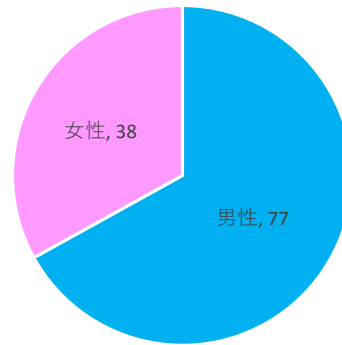
2-1,胃

島根県立中央病院 2023年

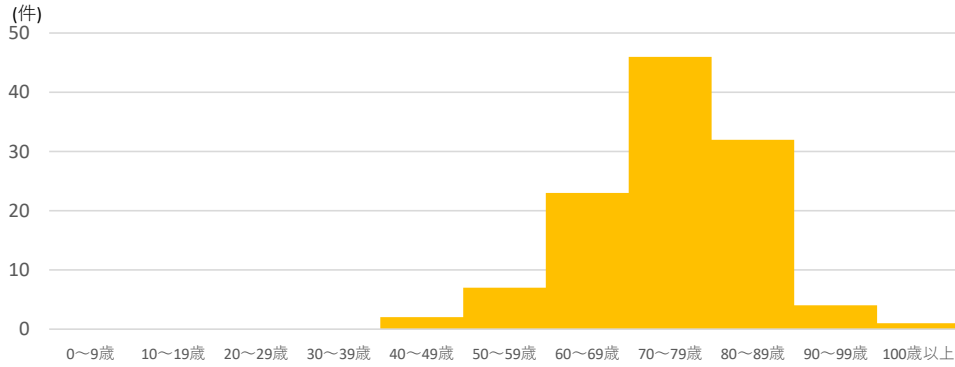
登録数年次推移



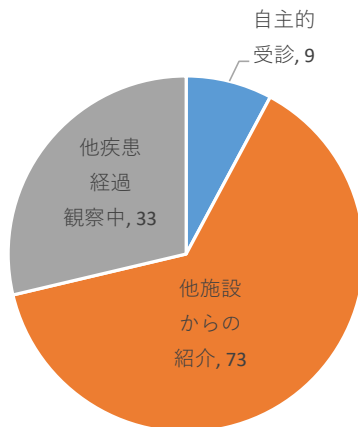
性別



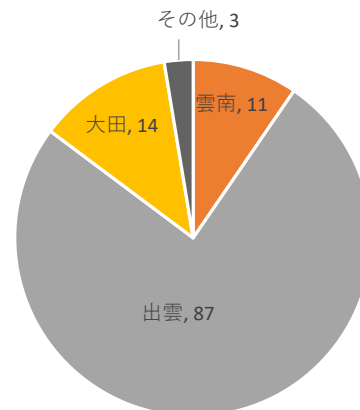
年齢階級



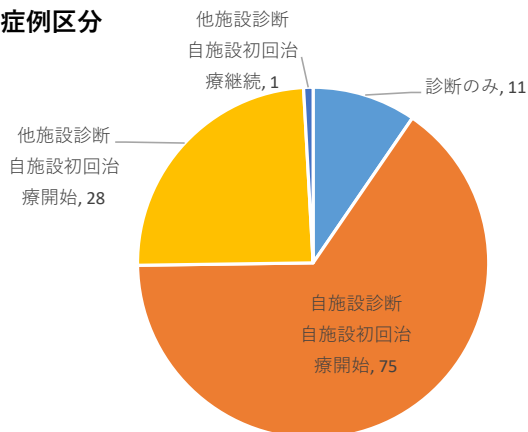
来院経路



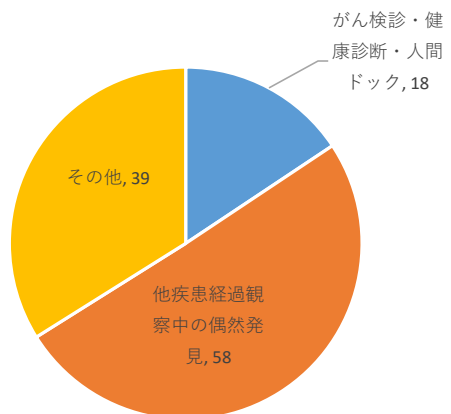
患者住所地



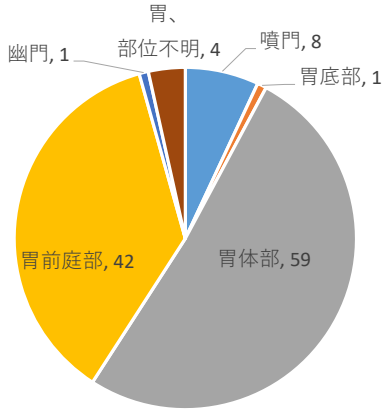
症例区分



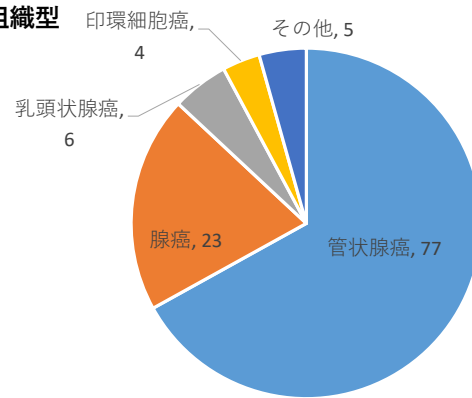
発見経緯



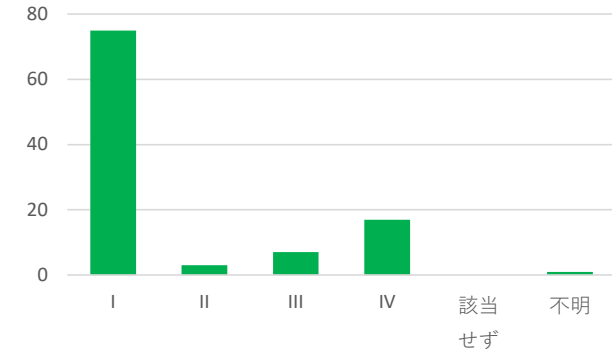
2-1,胃
詳細部位



組織型



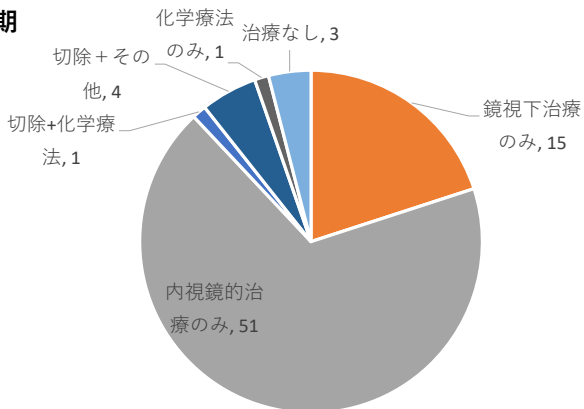
ステージ
(件)



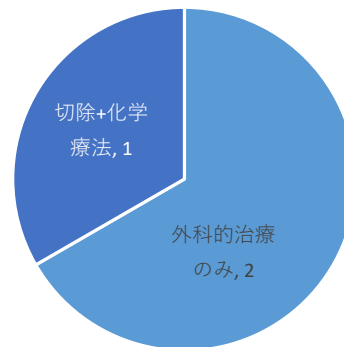
0期

該当なし

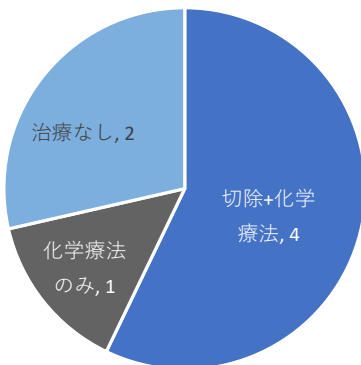
I期



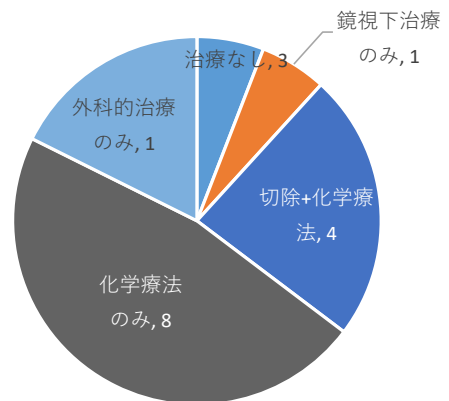
II期



III期



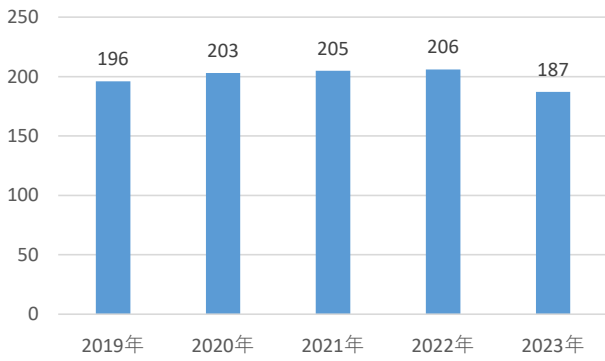
IV期



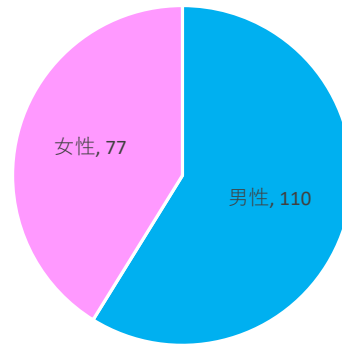
2-2,大腸

島根県立中央病院 2023年

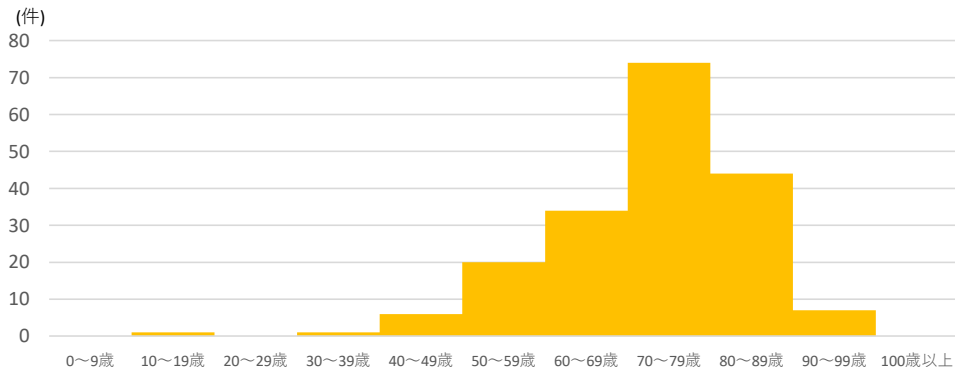
登録数年次推移



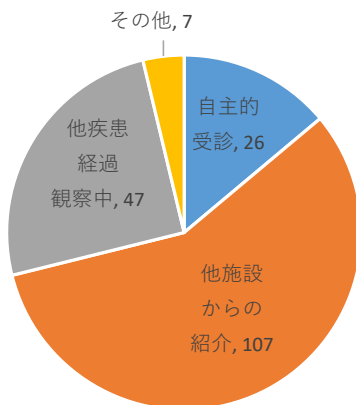
性別



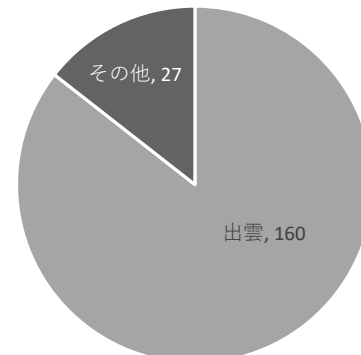
年齢階級



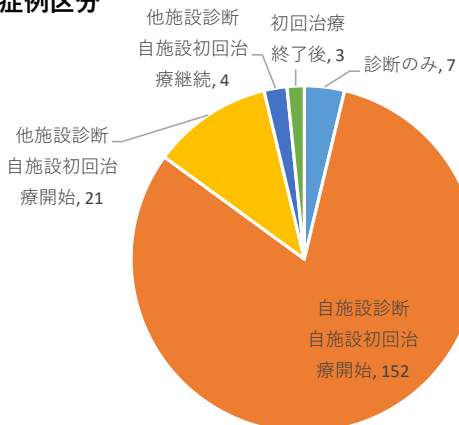
来院経路



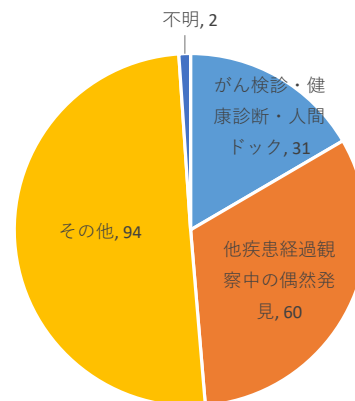
患者住所地



症例区分



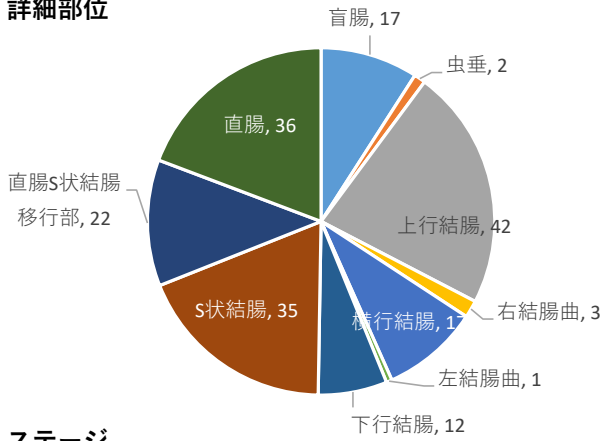
発見経緯



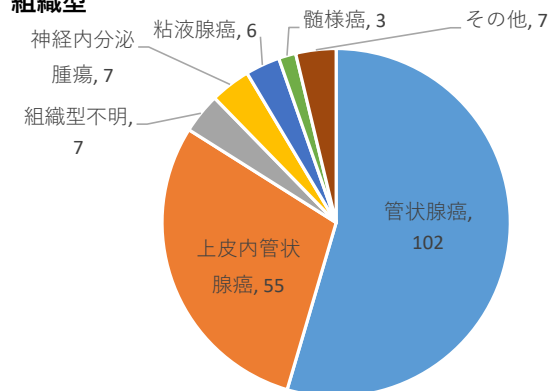
2-2,大腸

島根県立中央病院 2023年

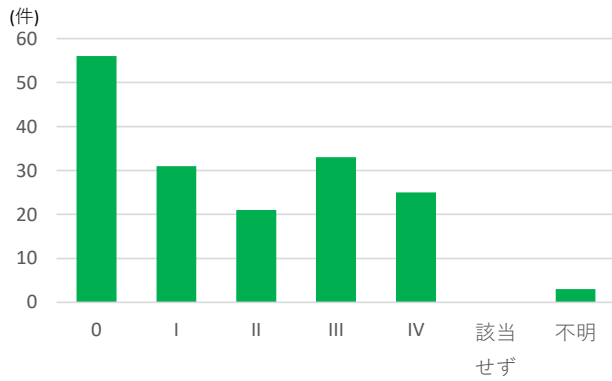
詳細部位



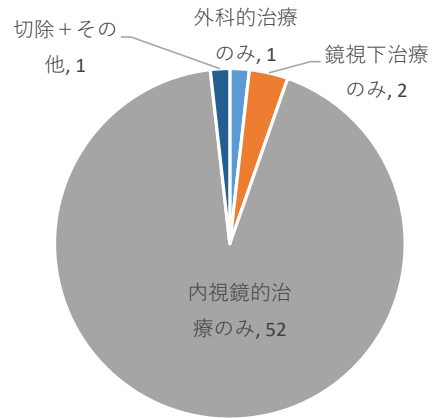
組織型



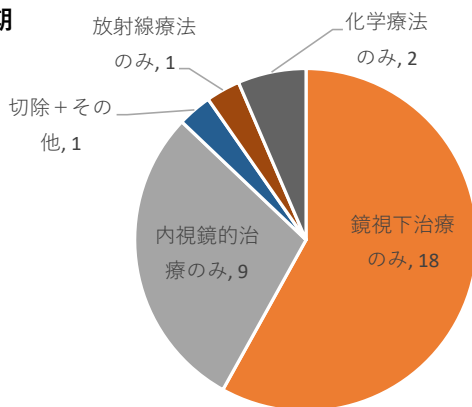
ステージ



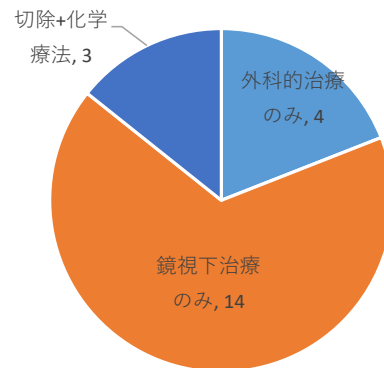
0期



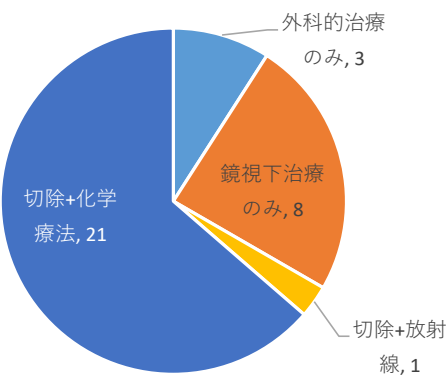
I期



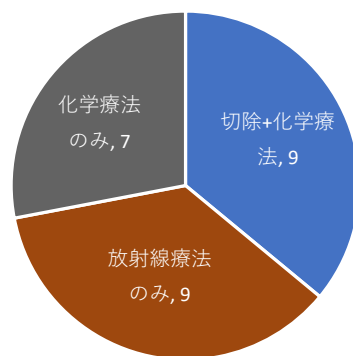
II期



III期



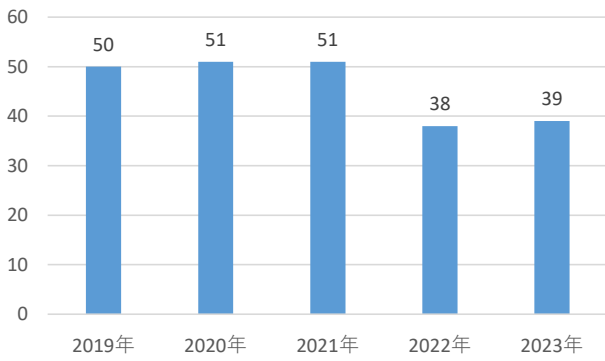
IV期



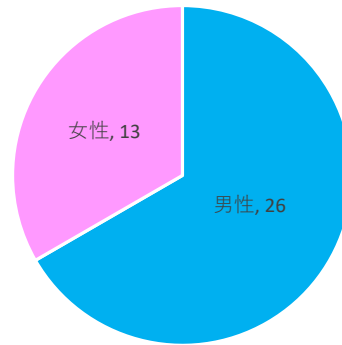
2-3,肝臓

島根県立中央病院 2023年

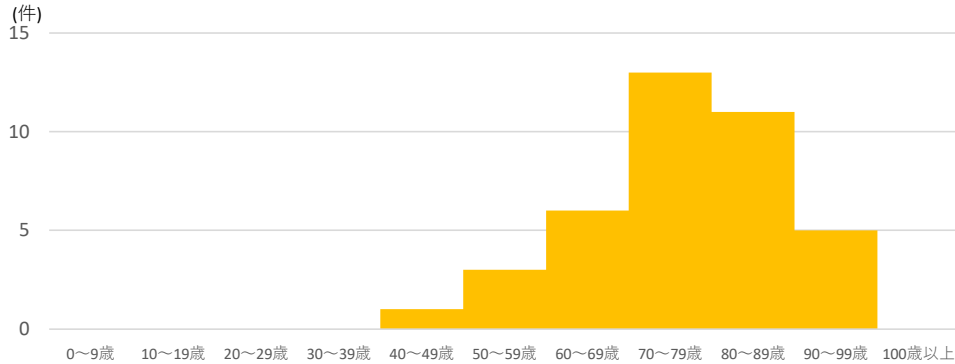
登録数年次推移



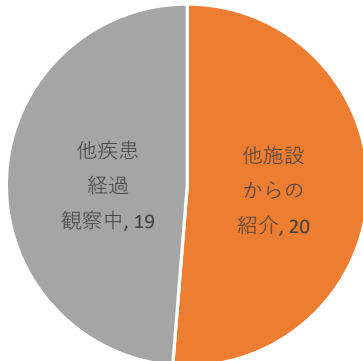
性別



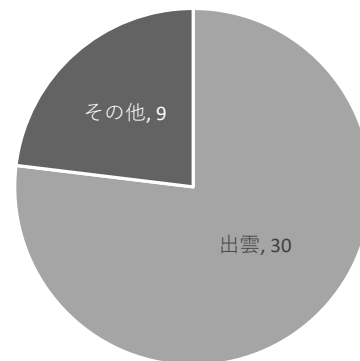
年齢階級



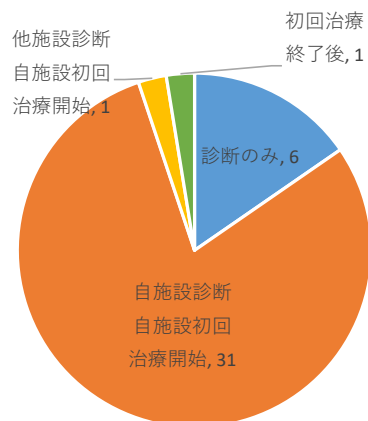
来院経路



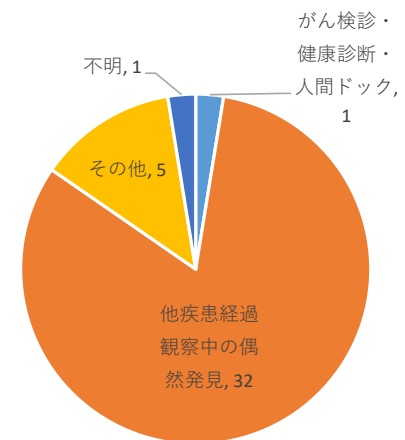
患者住所地



症例区分

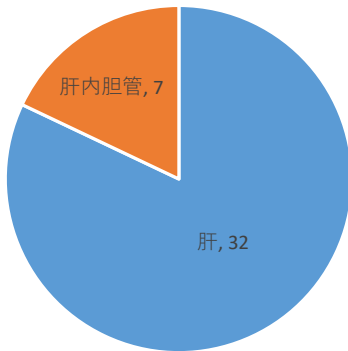


発見経緯



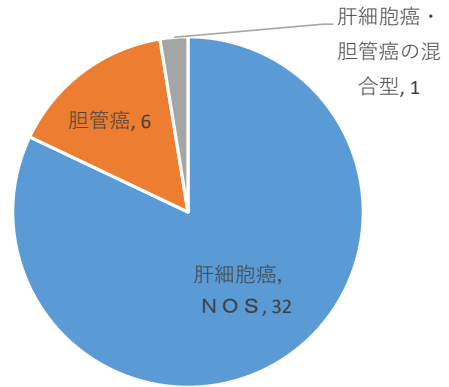
2-3,肝臓

詳細部位

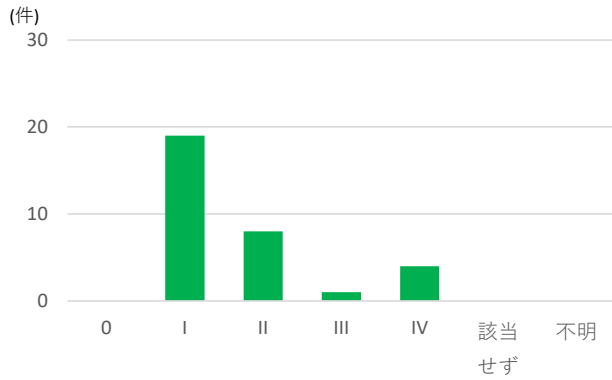


島根県立中央病院 2023年

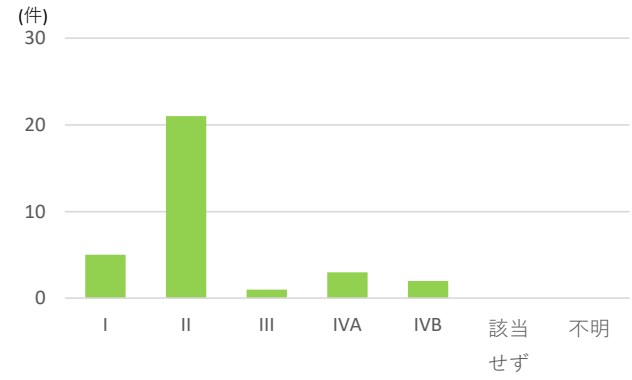
組織型



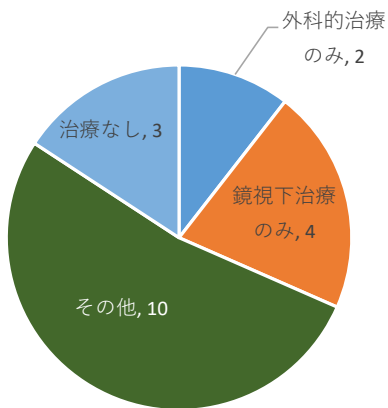
UICCステージ



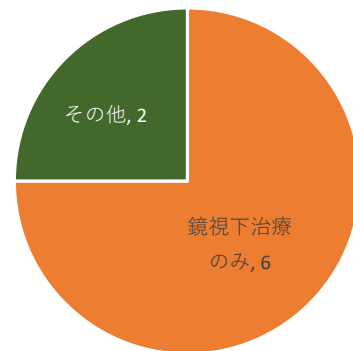
取扱い規約治療前ステージ



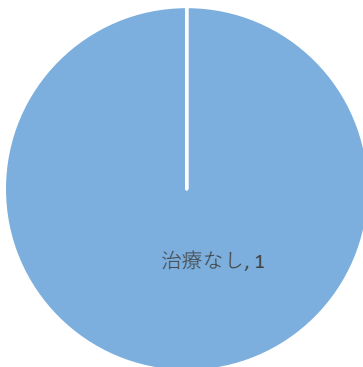
I期*



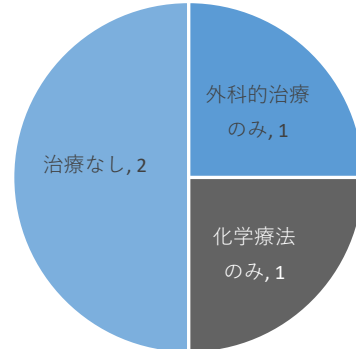
II期*



III期*



IV期*



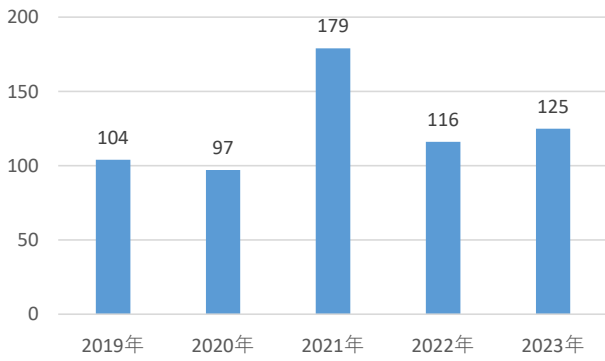
※ステージ別治療件数はUICCTNMステージによります

※2 ステージ別治療区分「その他」は肝動脈(化学)塞栓療法【TA(C)E】、
経皮的エタノール注入療法【PEIT】、ラジオ波焼灼療法【RFA】を一緒に集計しています

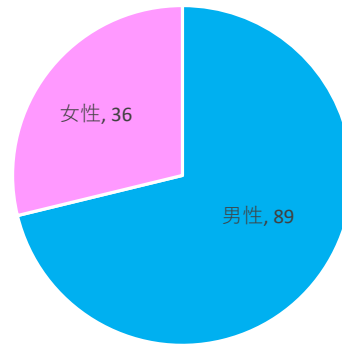
2-4,肺

島根県立中央病院 2023年

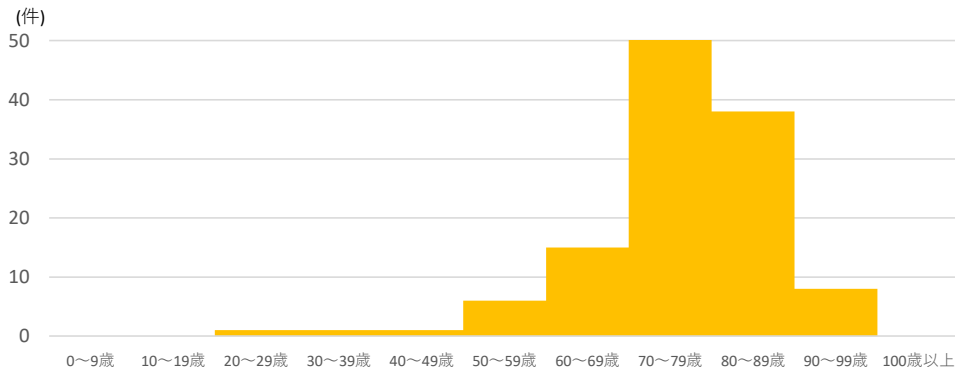
登録数年次推移



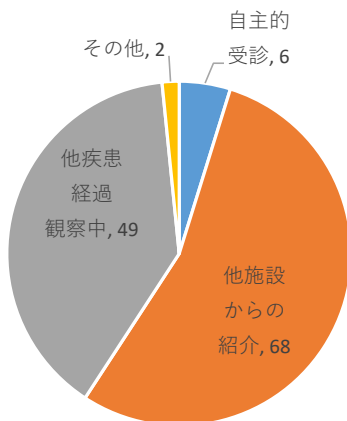
性別



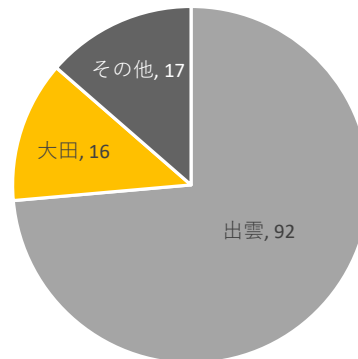
年齢階級



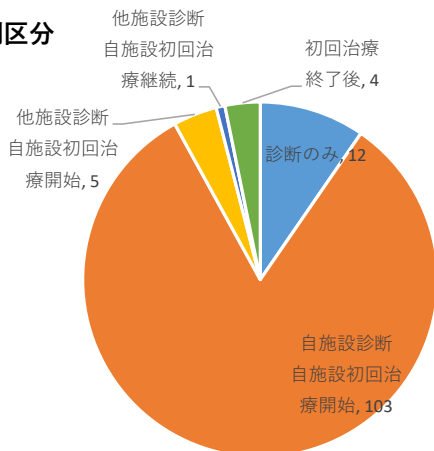
来院経路



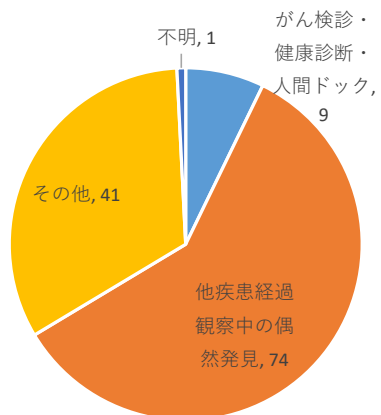
患者住所地



症例区分

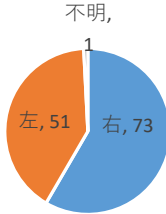
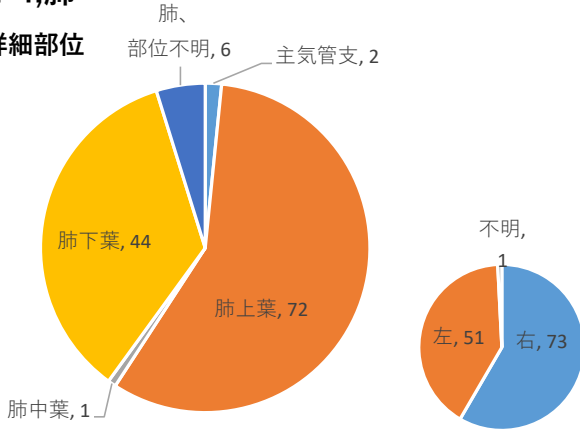


発見経緯

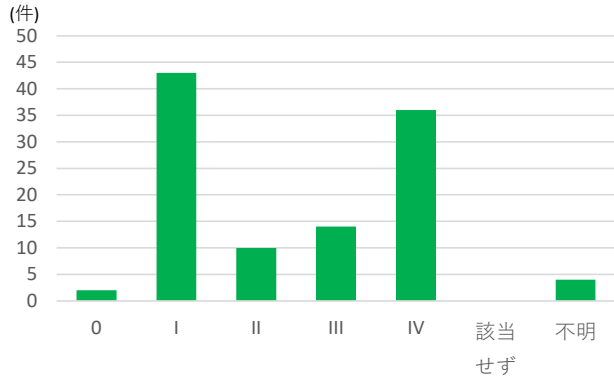


2-4,肺

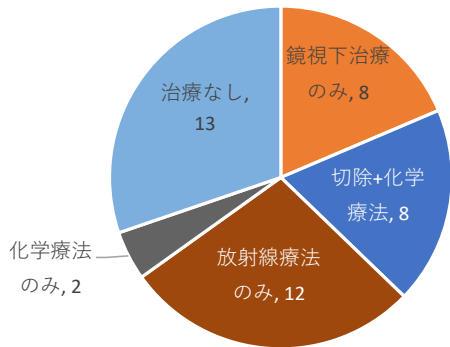
詳細部位



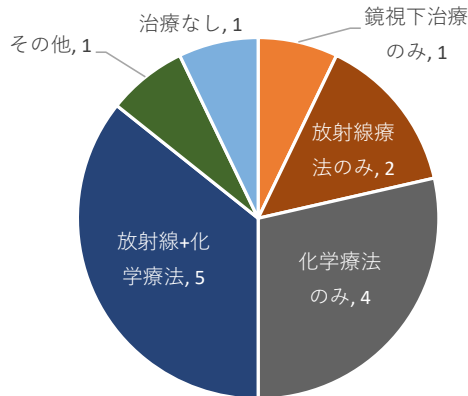
ステージ



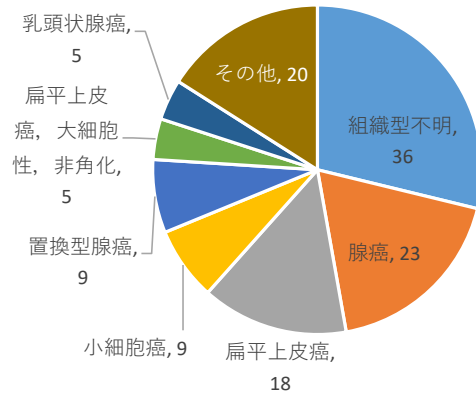
I期



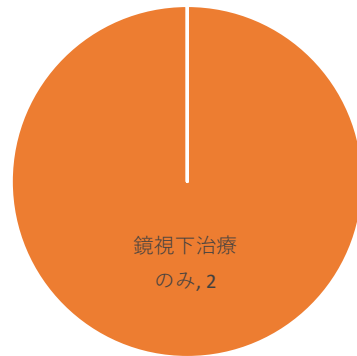
III期



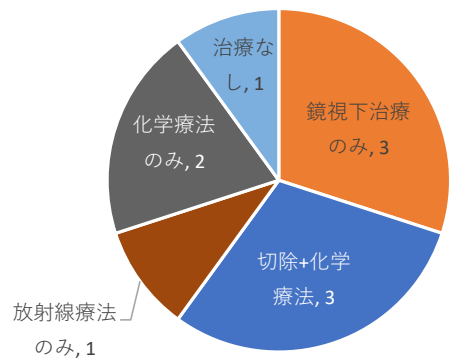
組織型



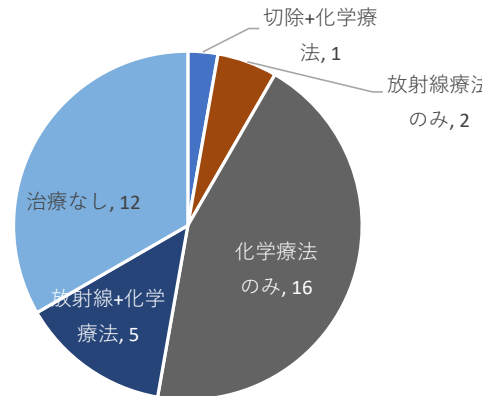
0期



II期



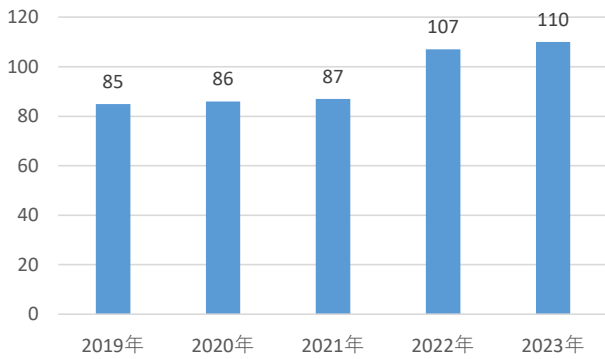
IV期



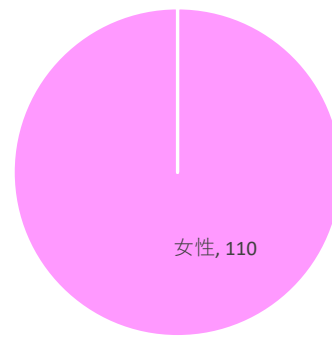
2-5,乳房

島根県立中央病院 2023年

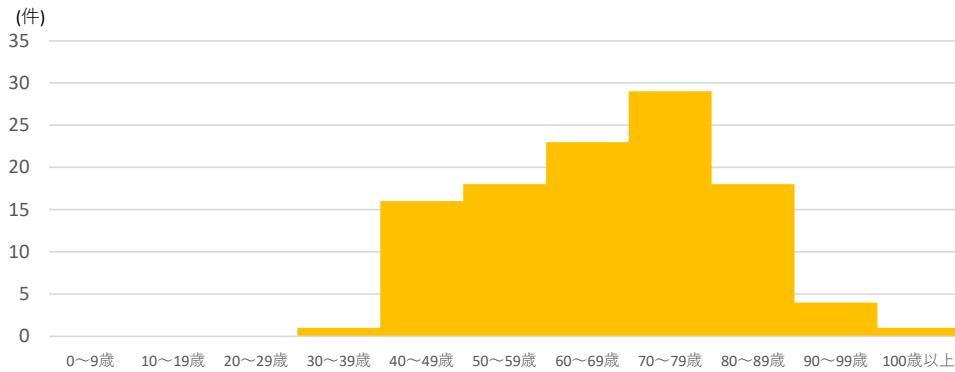
登録数年次推移



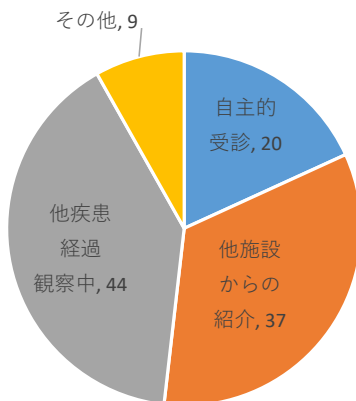
性別



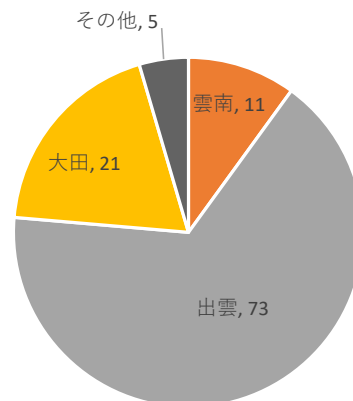
年齢階級



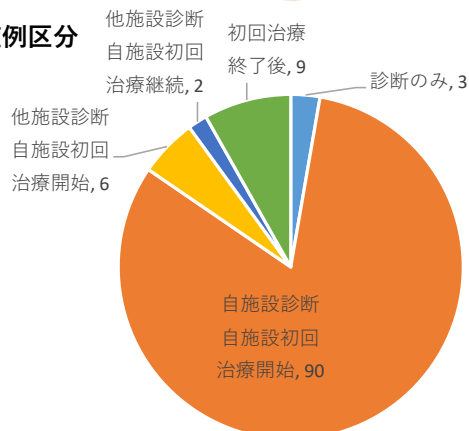
来院経路



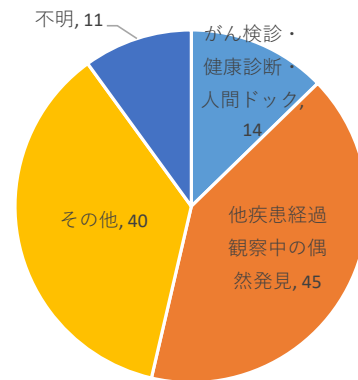
患者住所地



症例区分



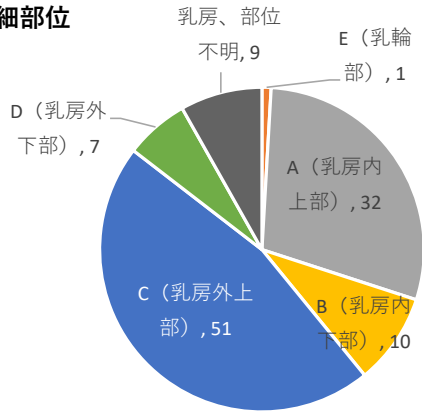
発見経緯



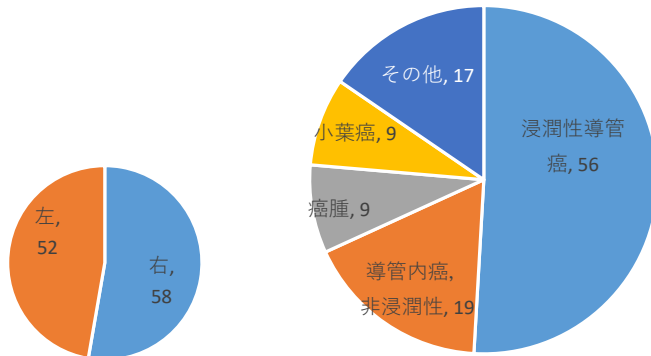
2-5,乳房

島根県立中央病院 2023年

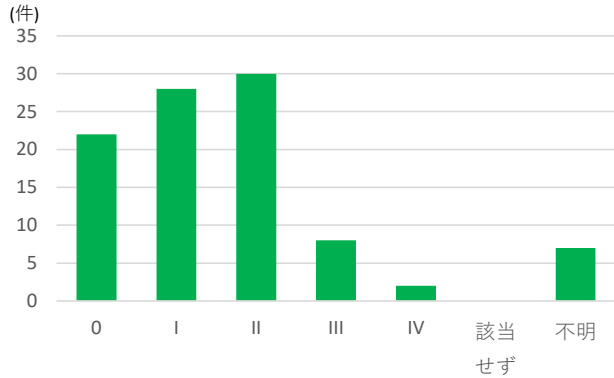
詳細部位



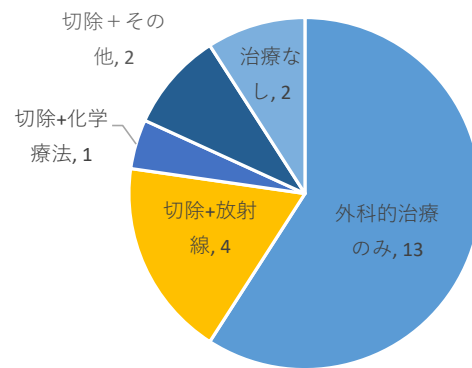
組織型



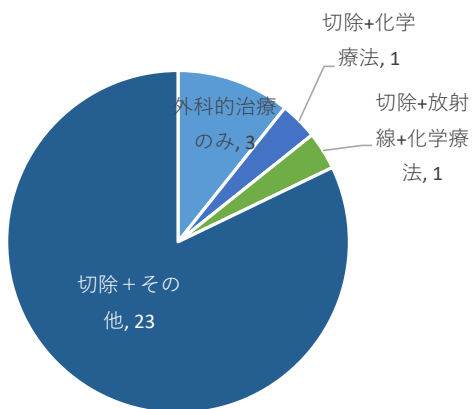
ステージ



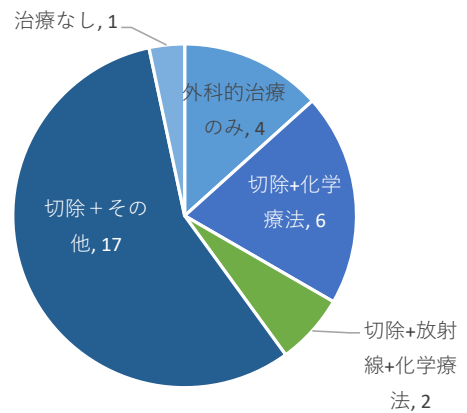
0期



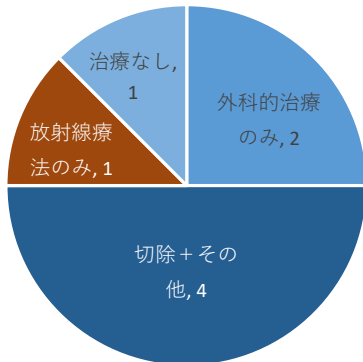
I期



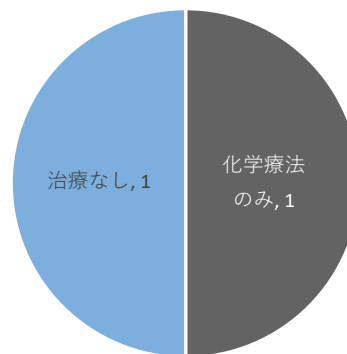
II期



III期



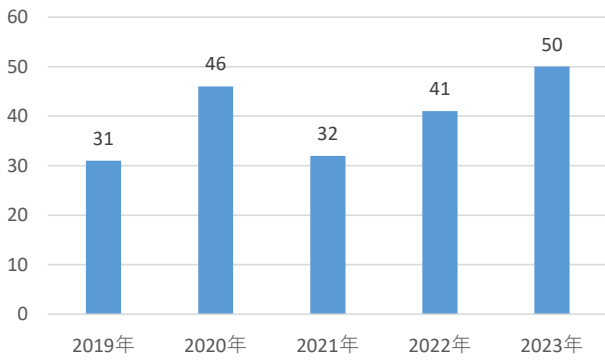
IV期



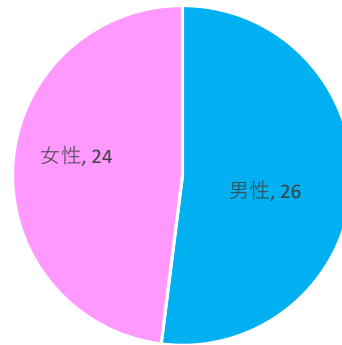
2-6,膵臓

島根県立中央病院 2023年

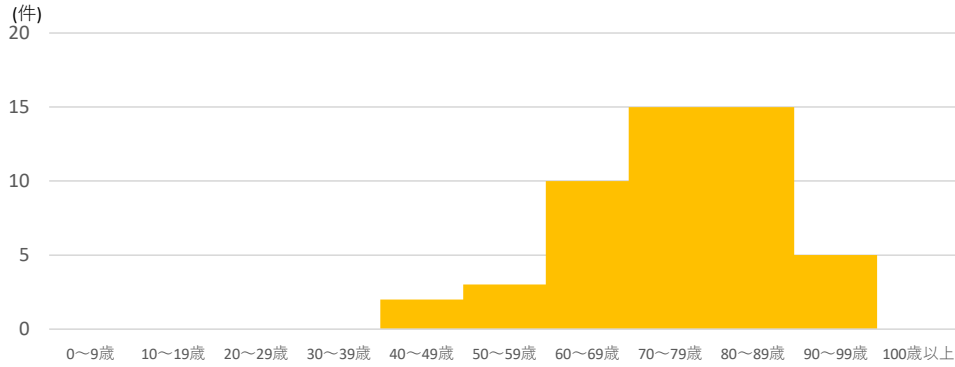
登録数年次推移



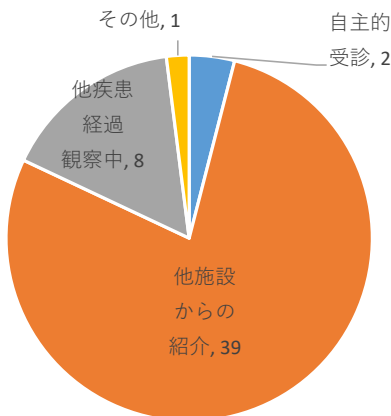
性別



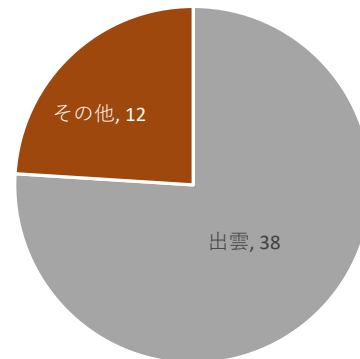
年齢階級



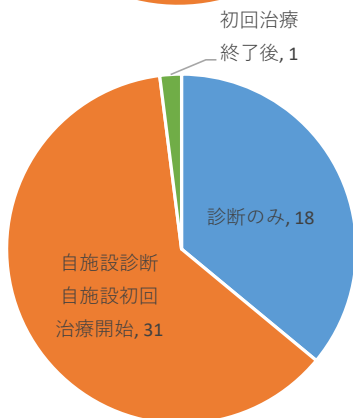
来院経路



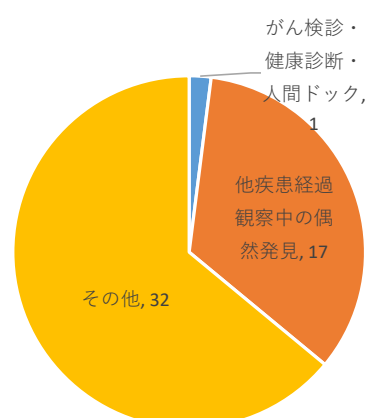
患者住所地



症例区分



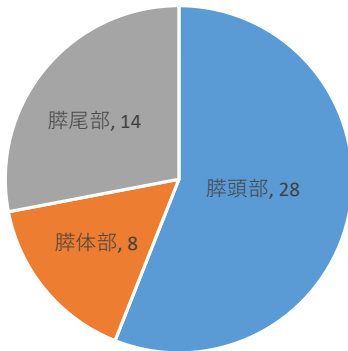
発見経緯



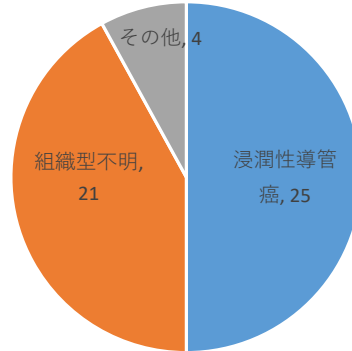
2-6,膵臓

島根県立中央病院 2023年

詳細部位

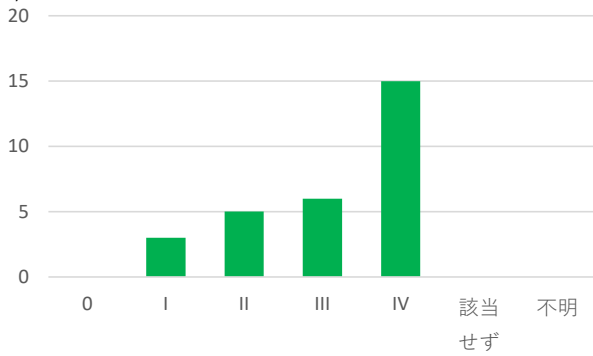


組織型



ステージ

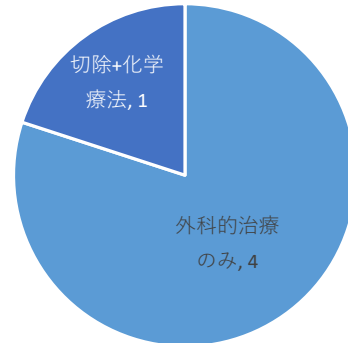
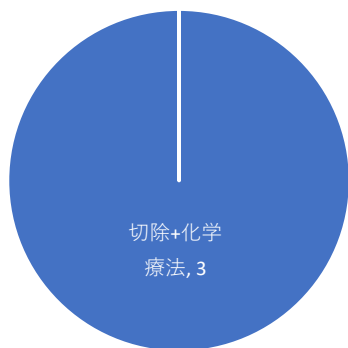
(件)



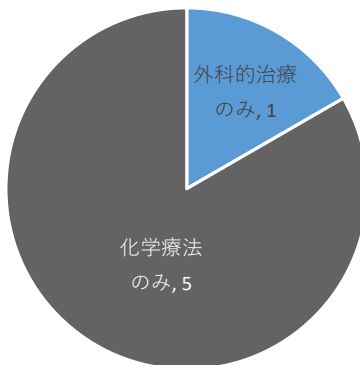
0期

II期

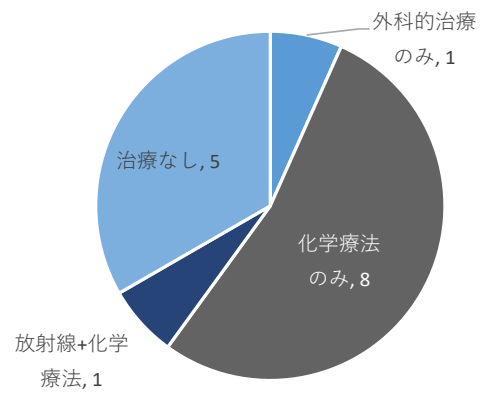
I期



III期



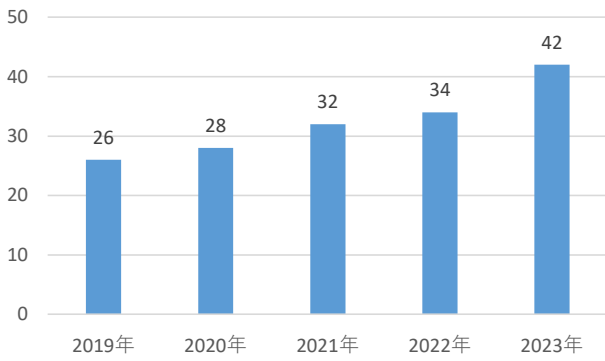
IV期



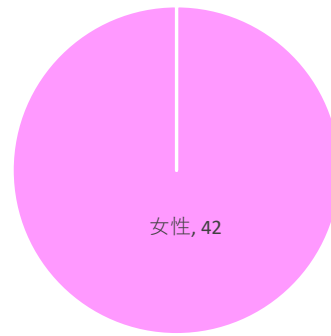
2-7,子宮頸部

島根県立中央病院 2023年

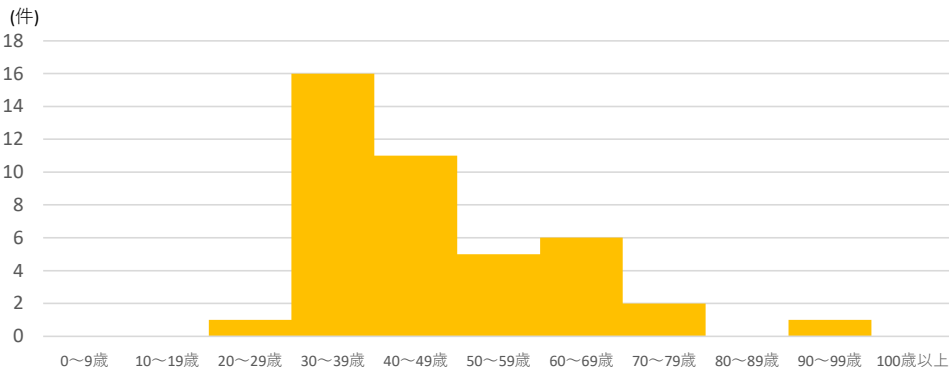
登録数年次推移



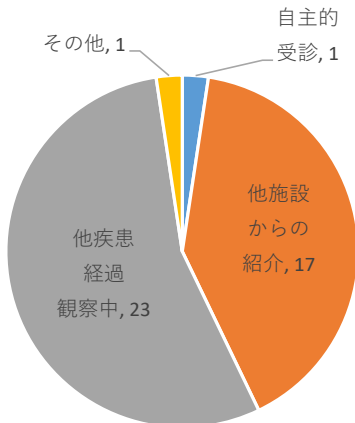
性別



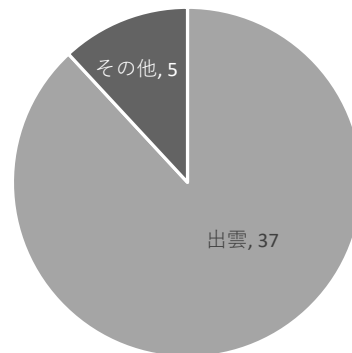
年齢階級



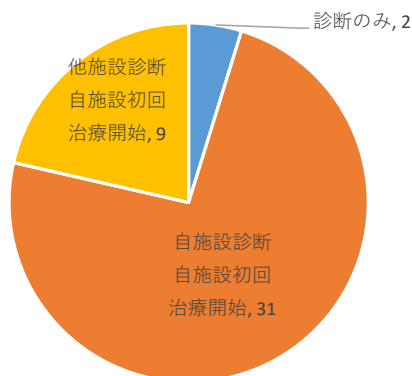
来院経路



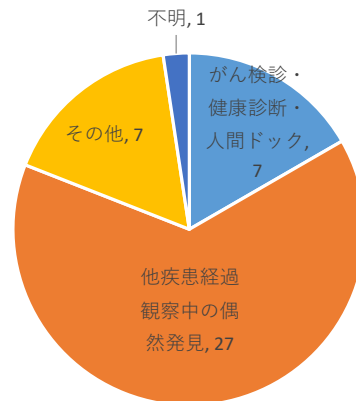
患者住所地



症例区分



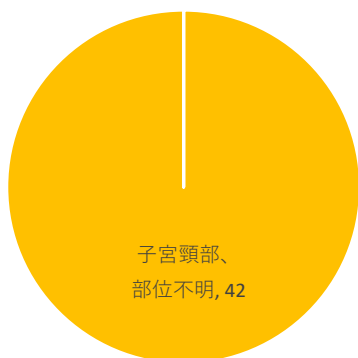
発見経緯



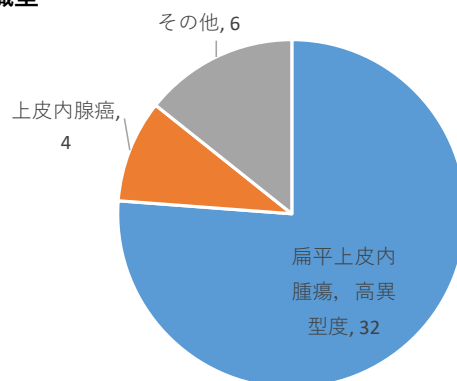
2-7,子宮頸部

島根県立中央病院 2023年

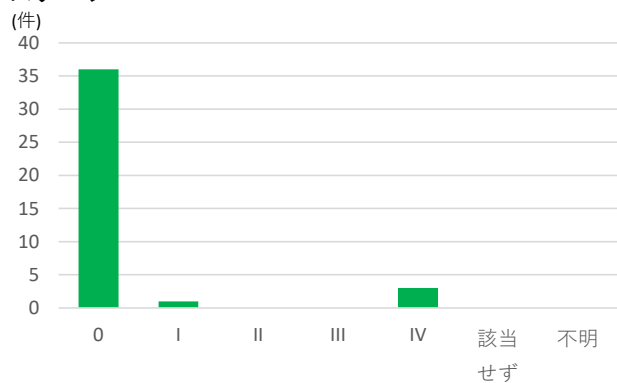
詳細部位



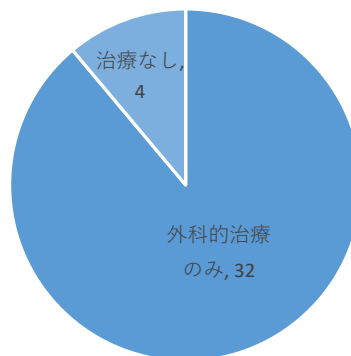
組織型



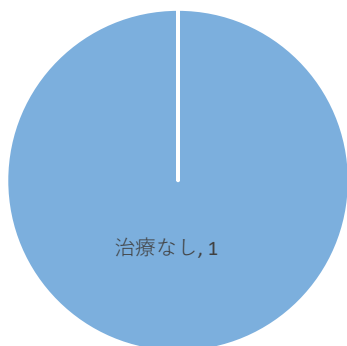
ステージ



0期



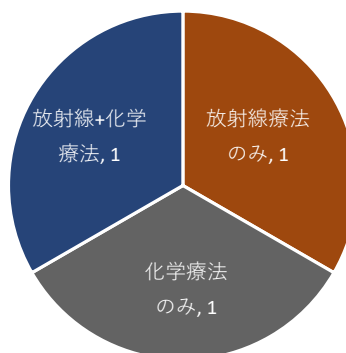
I期



II期

III期

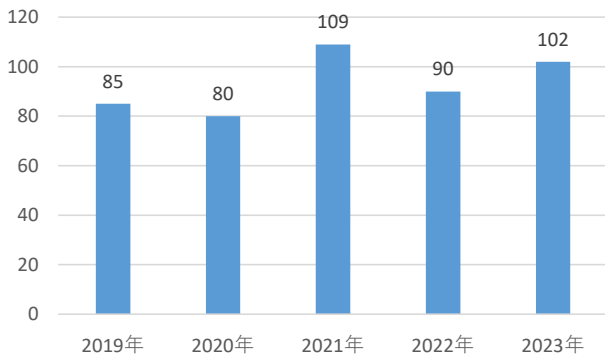
IV期



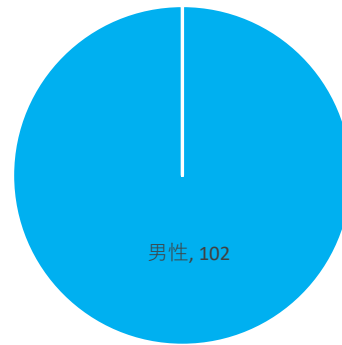
2-8,前立腺

島根県立中央病院 2023年

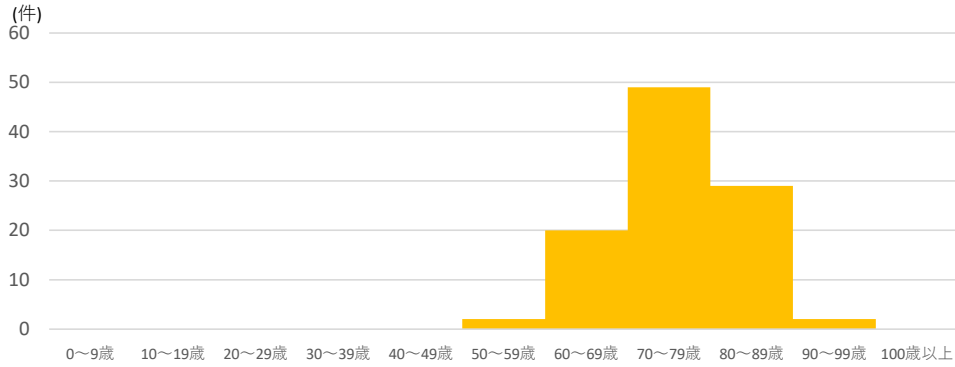
登録数年次推移



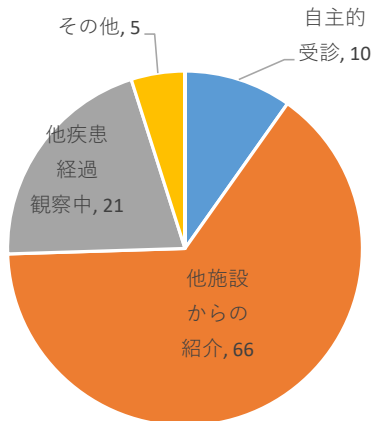
性別



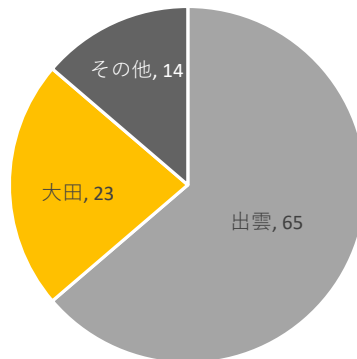
年齢階級



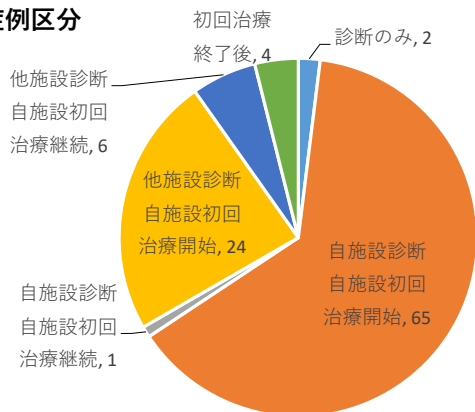
来院経路



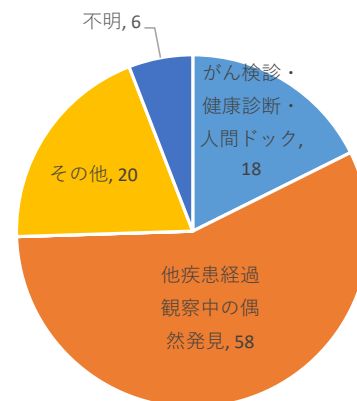
患者住所地



症例区分



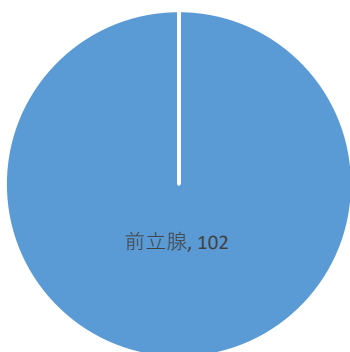
発見経緯



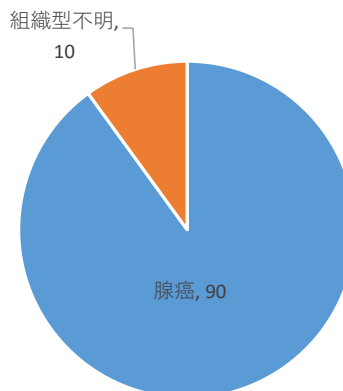
2-8,前立腺

島根県立中央病院 2023年

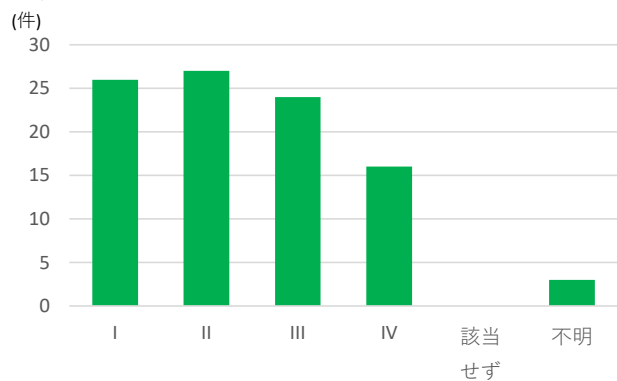
詳細部位



組織型



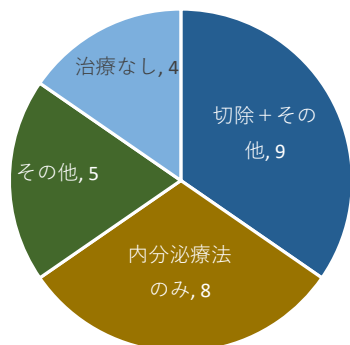
ステージ



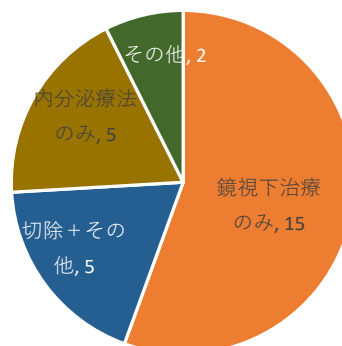
0期

該当なし

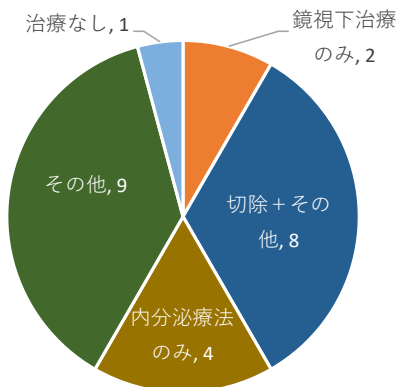
I期



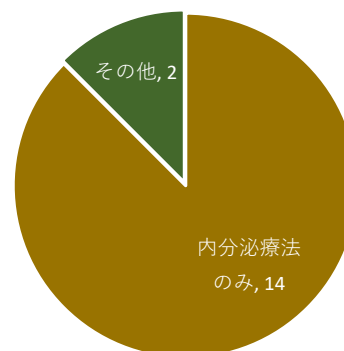
II期



III期



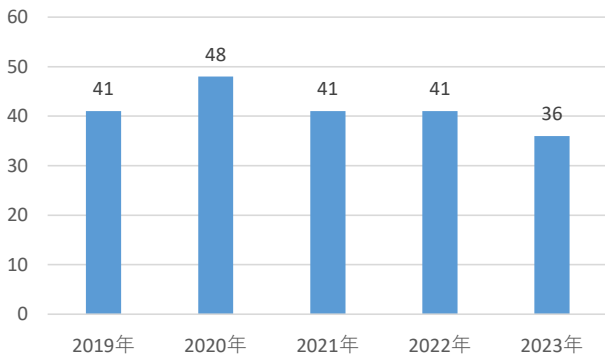
IV期



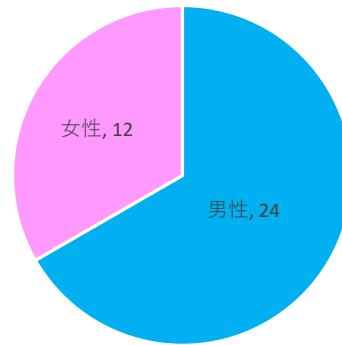
2-9,膀胱

島根県立中央病院 2023年

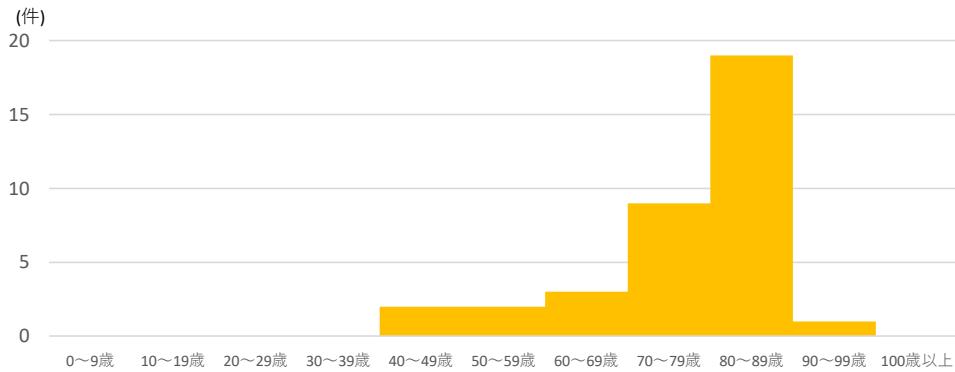
登録数年次推移



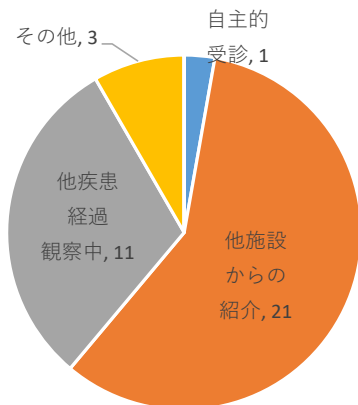
性別



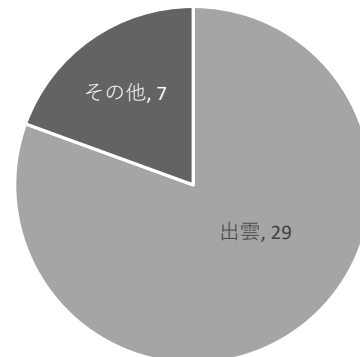
年齢階級



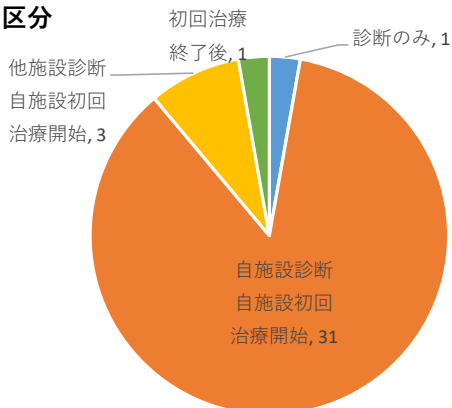
来院経路



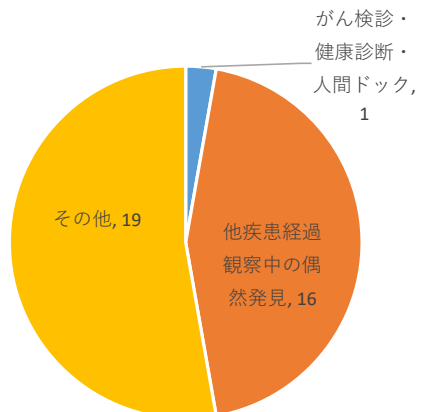
患者住所地



症例区分



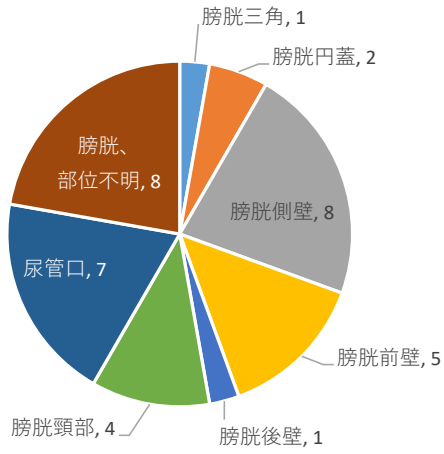
発見経緯



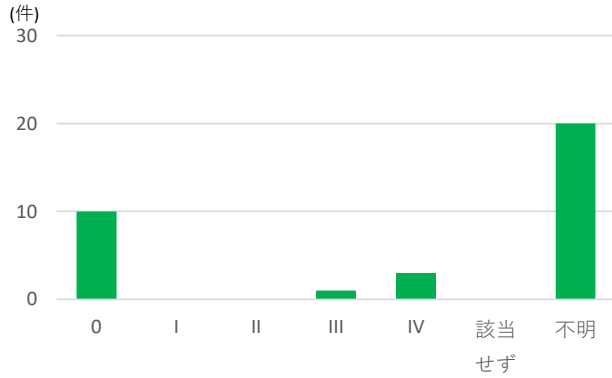
2-9,膀胱

島根県立中央病院 2023年

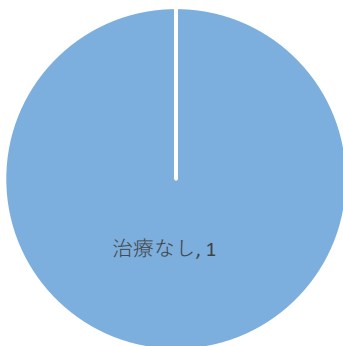
詳細部位



ステージ

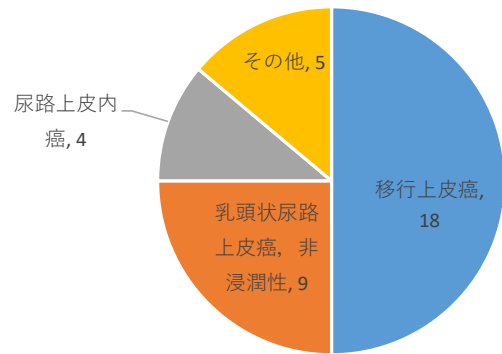


I期

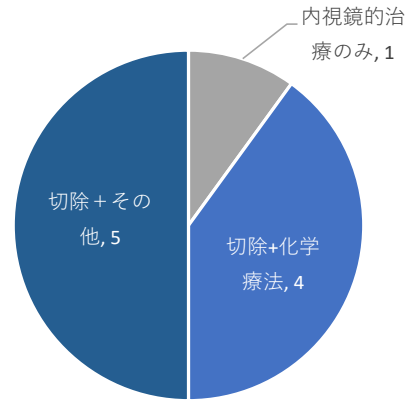


III期

組織型

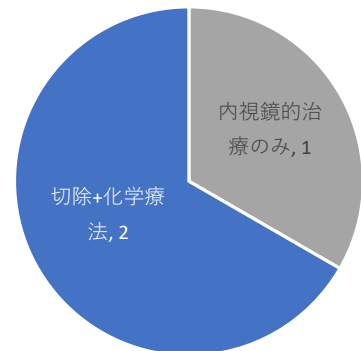


0期



II期

IV期

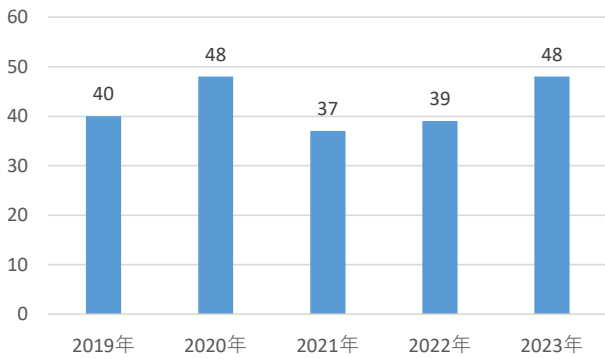


※院内がん登録ルール上、TUR-BT のみの症例はpTa 以外は術後ステージが不明になるため、cStageを採用しています

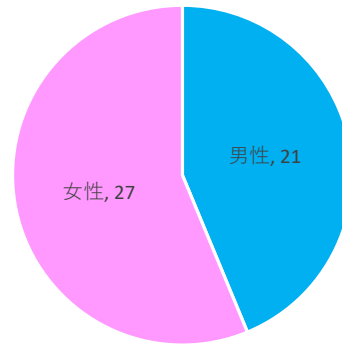
2-10,悪性リンパ腫

島根県立中央病院 2023年

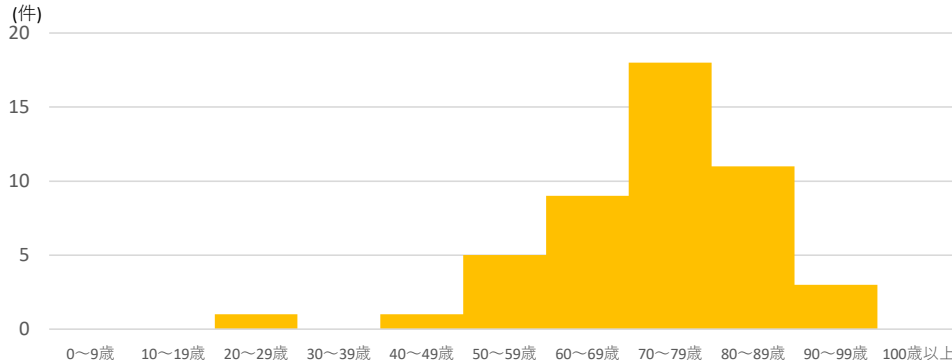
登録数年次推移



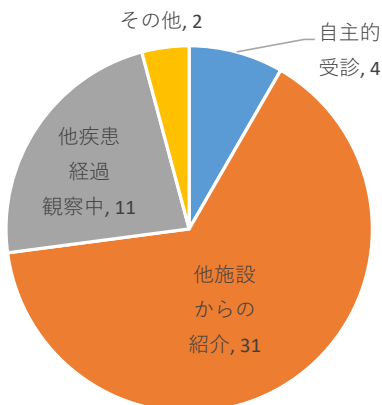
性別



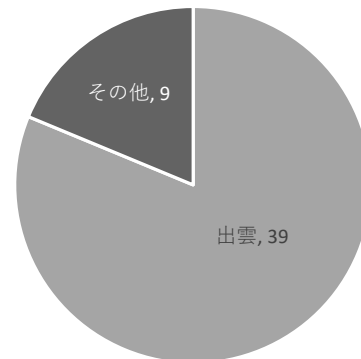
年齢階級



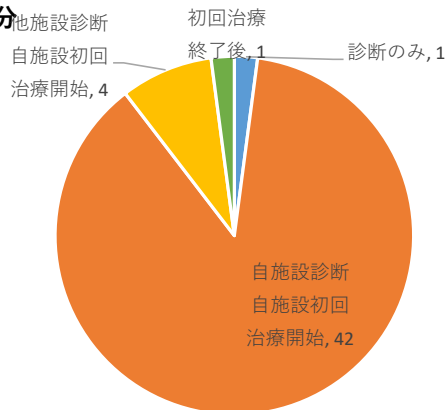
来院経路



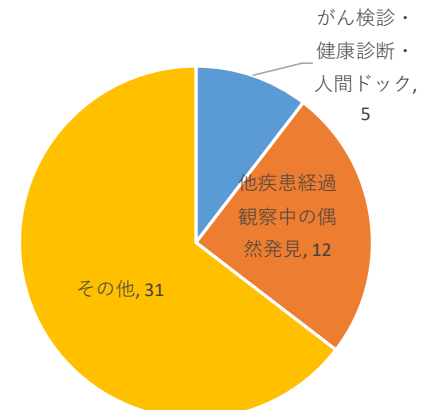
患者住所地



症例区分



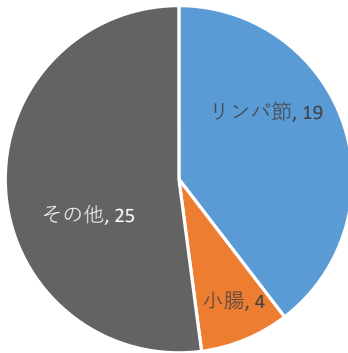
発見経緯



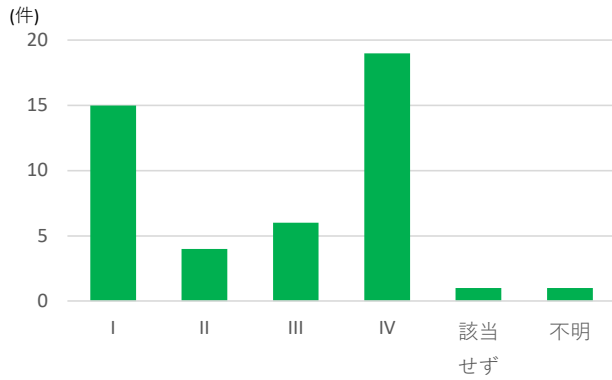
2-10,悪性リンパ腫

島根県立中央病院 2023年

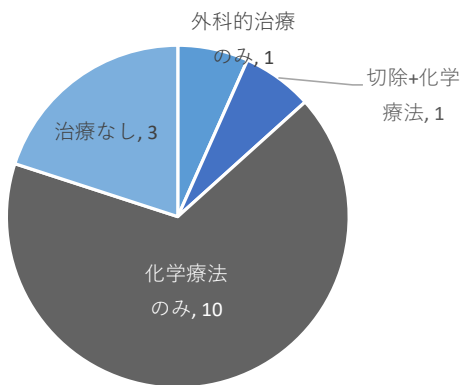
詳細部位



ステージ



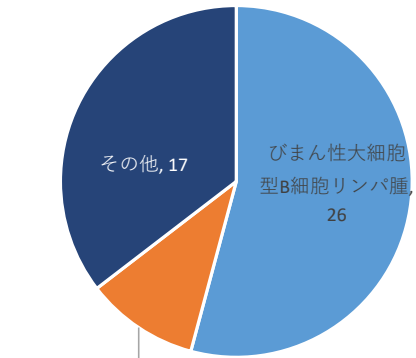
I期



III期



組織型

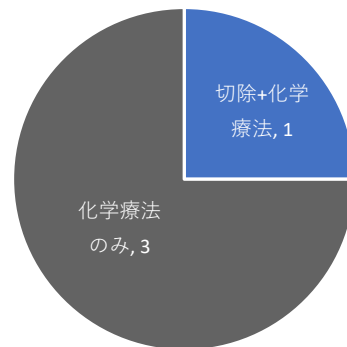


0期

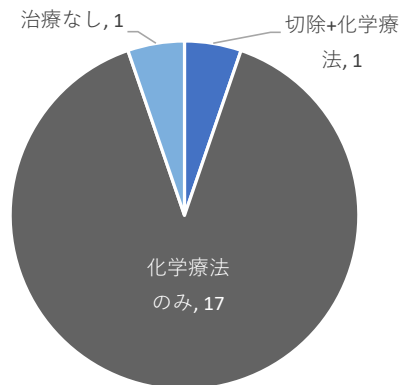
該当なし

該当なし

II期



IV期



島根県立中央病院

院内がん登録 2023年診断症例報告書

発行者 島根県立中央病院

〒693-8555 島根県出雲市姫原四丁目1-1

発行日 2024（令和6）年12月