

**島根県立中央病院**

# **院内がん登録**

2017年 診断症例 報告書

# 目次

1、全部位の概要		
1-1, 部位別登録数	.....	5
1-2, 年齢階級・部位別登録数	.....	6
1-3, 来院経路・部位別登録数	.....	8
1-4, 患者住所・部位別登録数	.....	9
1-5, 症例区分・部位別登録数	.....	10
1-6, 発見経緯・部位別登録数	.....	11
2、部位別詳細		
2-1, 胃	.....	12
2-2, 大腸	.....	14
2-3, 肝臓	.....	16
2-4, 肺	.....	18
2-5, 乳房	.....	20
2-6, 子宮頸部	.....	22
2-7, 前立腺	.....	24
2-8, 悪性リンパ腫	.....	26

# 登録・集計対象

○本報告書の集計対象は2017年1月1日～12月31日に診断された症例です。

○「がん診療連携拠点病院等 院内がん登録登録標準様式2016年度版」に基づき、入院・外来を問わず、自施設において当該腫瘍について初診し、診断及び／又は治療等の対象となった腫瘍を登録対象としています。

○登録対象は、「国際疾病分類－腫瘍学第3版(ICD-0-3)」における形態コードの性状が2(上皮内癌)もしくは3(悪性、原発部位)で示されるものに加え、中枢神経系腫瘍、消化管間質腫瘍、境界悪性の卵巣腫瘍の一部です。

○その他の症例を除く全ての症例(診断のみ、初回治療、初回治療終了後)を集計しています。ステージ、治療に関する集計は初回治療症例を対象にしています。

○次の部位区分で集計しています。

## ステージ

○UICC(国際対がん連合)TNM分類 第7版に基づき、ステージ集計しています。

○治療開始時点での術後病理学的ステージを第一優先とし、腫瘍切除を行っていない症例や術前治療が行われた症例では治療前ステージを用いて、がん治療開始時点での総合ステージを算出しています。

○我が国の一般的な臨床現場で用いられていることの多い癌取扱い規約に基づくステージとは若干異なる部分があります。

## 治療

○院内がん登録において登録される治療は、当該腫瘍の縮小・切除のために実施された初回治療です。

初回治療とは治療開始時点で計画された一連の治療のことであり、症状・治療の進行に伴って後に追加された治療などは含まれません。特に、当初は経過観察が計画され、それを行った後に病状が悪化したために治療が開始された場合なども初回治療は「なし」となります。

○自施設および他施設で実施された初回治療を登録しますが、本報告書は自施設で実施した治療を集計しています。

○次の治療区分で集計しています。

表：部位区分

部位区分	局在・形態コード
口腔・咽頭	C00-C14
食道	C15
胃	C16
結腸	C18
直腸	C19-C20
肝臓	C22
胆嚢・肝外胆管	C23-C24
膵臓	C25
喉頭	C32
肺・気管	C33-C34
骨・軟部	C40-C41, C47, C49
皮膚	C44
乳房	C50
子宮頸部	C53
子宮体部	C54
卵巣	C56
前立腺	C61
膀胱	C67
腎・腎盂・尿管	C64-C66, C68
脳・中枢神経系	C70, C71, C72, C751-C753
甲状腺	C73
悪性リンパ腫	959-972, 974-975
多発性骨髄腫	973, 976
白血病	980-994
他の造血器腫瘍	995-999
その他	上記以外

表：治療区分

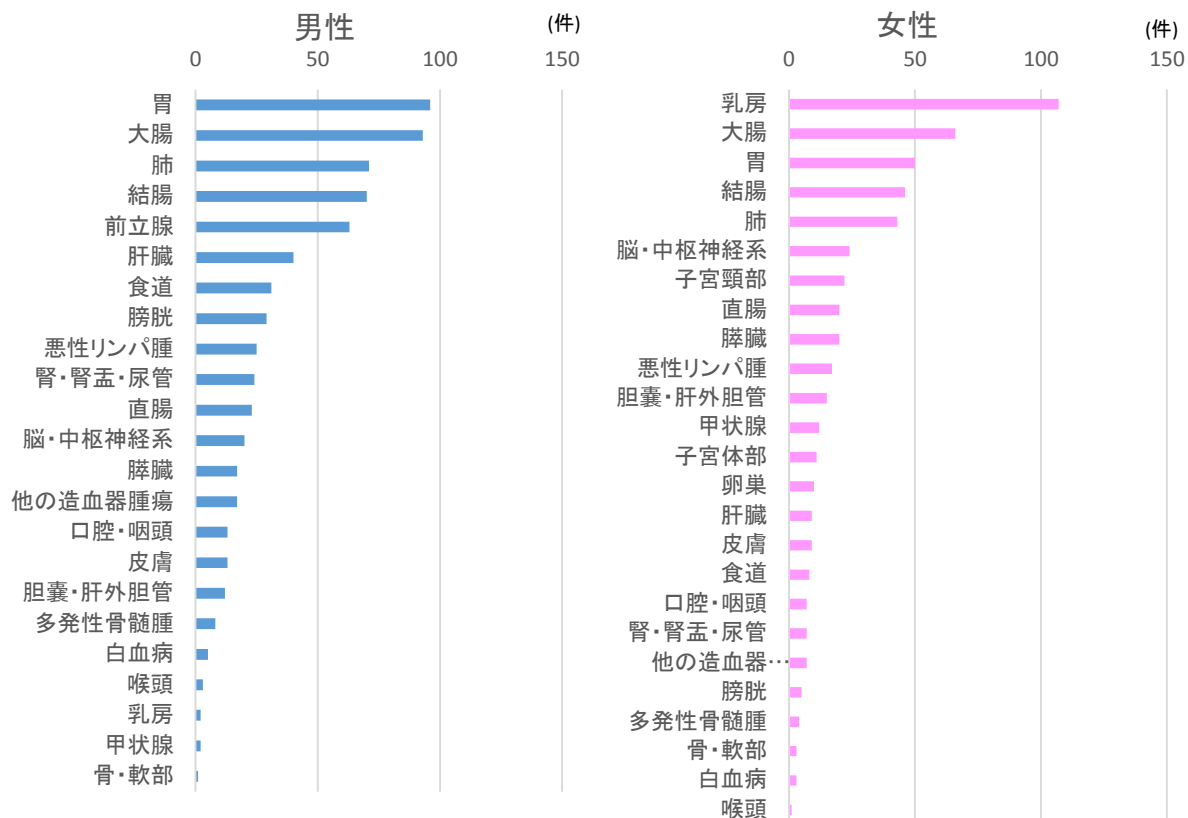
治療区分	
外科的治療のみ	
鏡視下治療のみ	
内視鏡的治療のみ	
切除+放射線	切除は”外科的治療”、“鏡視下治療”、“内視鏡的治療”のいずれか、または組合せを含みます。
切除+化学療法	
切除+放射線+化学療法	
切除+その他	
放射線療法のみ	含：放射性ヨウ素内用療法、密封小線源
化学療法のみ	含：分子標的薬
内分泌療法のみ	
放射線+化学療法	
その他	その他治療が行われた場合と上記に該当しない治療が行われた場合を示します
治療なし	

# 1-1, 部位別登録数

島根県立中央病院

2017年

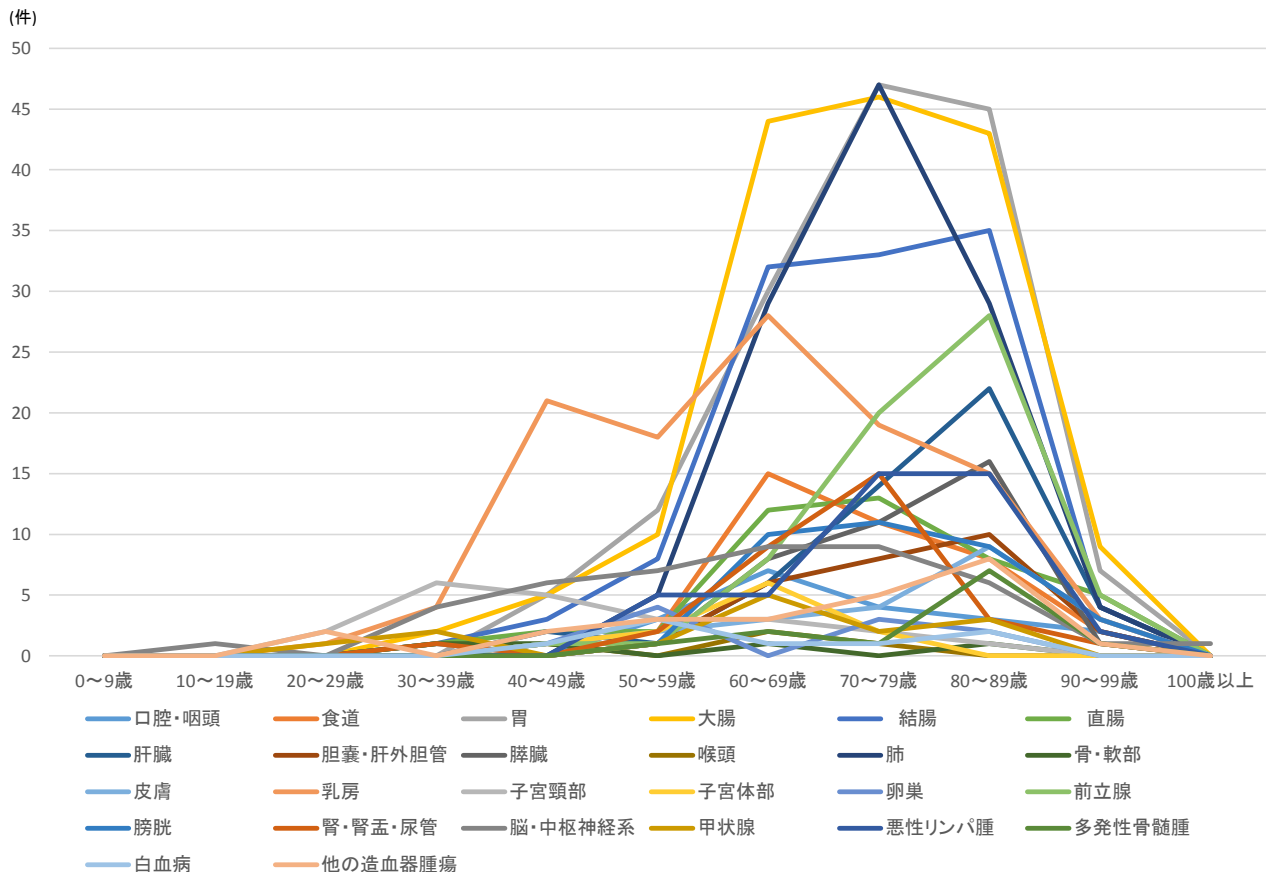
部位	男性	(%)	女性	(%)	男女計	(%)
口腔・咽頭	13	(2.2%)	7	(1.5%)	20	(1.9%)
食道	31	(5.2%)	8	(1.7%)	39	(3.7%)
胃	96	(16.1%)	50	(10.7%)	146	(13.7%)
大腸	93	(15.6%)	66	(14.1%)	159	(14.9%)
結腸	70	(11.7%)	46	(9.8%)	116	(10.9%)
直腸	23	(3.9%)	20	(4.3%)	43	(4.0%)
肝臓	40	(6.7%)	9	(1.9%)	49	(4.6%)
胆嚢・肝外胆管	12	(2.0%)	15	(3.2%)	27	(2.5%)
膵臓	17	(2.9%)	20	(4.3%)	37	(3.5%)
喉頭	3	(0.5%)	1	(0.2%)	4	(0.4%)
肺	71	(11.9%)	43	(9.2%)	114	(10.7%)
骨・軟部	1	(0.2%)	3	(0.6%)	4	(0.4%)
皮膚	13	(2.2%)	9	(1.9%)	22	(2.1%)
乳房	2	(0.3%)	107	(22.8%)	109	(10.2%)
子宮頸部			22	(4.7%)	22	(2.1%)
子宮体部			11	(2.3%)	11	(1.0%)
卵巣			10	(2.1%)	10	(0.9%)
前立腺	63	(10.6%)			63	(5.9%)
膀胱	29	(4.9%)	5	(1.1%)	34	(3.2%)
腎・腎盂・尿管	24	(4.0%)	7	(1.5%)	31	(2.9%)
脳・中枢神経系	20	(3.4%)	24	(5.1%)	44	(4.1%)
甲状腺	2	(0.3%)	12	(2.6%)	14	(1.3%)
悪性リンパ腫	25	(4.2%)	17	(3.6%)	42	(3.9%)
多発性骨髄腫	8	(1.3%)	4	(0.9%)	12	(1.1%)
白血病	5	(0.8%)	3	(0.6%)	8	(0.8%)
他の造血管腫瘍	17	(2.9%)	7	(1.5%)	24	(2.3%)
その他	11	(1.8%)	9	(1.9%)	20	(1.9%)
合計	596	(100.0%)	469	(100.0%)	1065	(100.0%)



# 1-2. 年齢階級別部位別登録数 男女計

島根県立中央病院 2017年

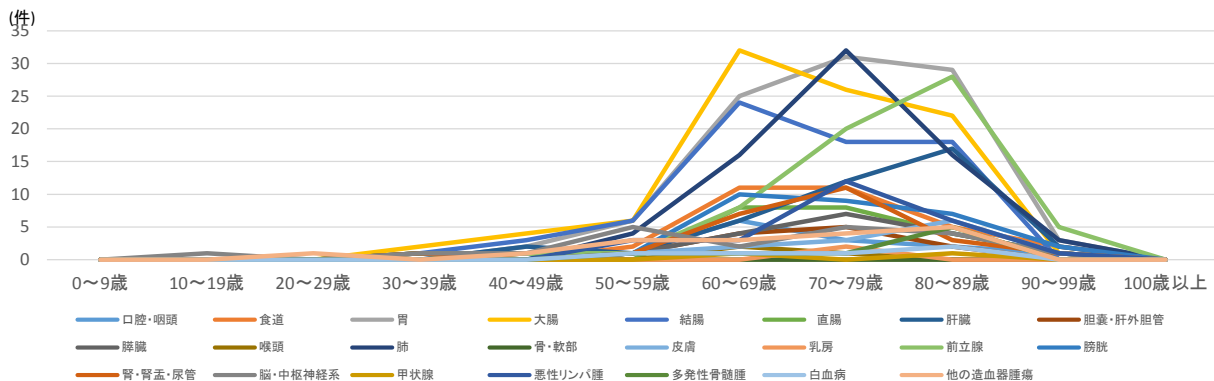
部位	0~9歳	10~19歳	20~29歳	30~39歳	40~49歳	50~59歳	60~69歳	70~79歳	80~89歳	90~99歳	100歳以上	合計
口腔・咽頭	0	0	0	1	0	3	7	4	3	2	0	20
食道	0	0	0	0	1	2	15	11	8	2	0	39
胃	0	0	0	0	5	12	30	47	45	7	0	146
大腸	0	0	0	2	5	10	44	46	43	9	0	159
結腸	0	0	0	1	3	8	32	33	35	4	0	116
直腸	0	0	0	1	2	2	12	13	8	5	0	43
肝臓	0	0	0	0	2	1	6	14	22	4	0	49
胆嚢・肝外胆管	0	0	0	0	0	1	6	8	10	2	0	27
膵臓	0	0	0	0	0	1	8	11	16	1	0	37
喉頭	0	0	0	0	1	0	2	1	0	0	0	4
肺	0	0	0	0	0	5	29	47	29	4	0	114
骨・軟部	0	0	0	1	1	0	1	0	1	0	0	4
皮膚	0	0	0	0	1	2	3	4	9	3	0	22
乳房	0	0	1	4	21	18	28	19	15	3	0	109
子宮頸部	0	0	2	6	5	3	3	2	1	0	0	22
子宮体部	0	0	0	0	1	2	6	2	0	0	0	11
卵巣	0	0	0	0	1	4	0	3	2	0	0	10
前立腺	0	0	0	0	1	1	8	20	28	5	0	63
膀胱	0	0	0	0	0	1	10	11	9	3	0	34
腎・腎盂・尿管	0	0	0	1	0	2	9	15	3	1	0	31
脳・中枢神経系	0	1	0	4	6	7	9	9	6	1	1	44
甲状腺	0	0	1	2	0	1	5	2	3	0	0	14
悪性リンパ腫	0	0	0	0	0	5	5	15	15	2	0	42
多発性骨髄腫	0	0	0	0	0	1	2	1	7	1	0	12
白血病	0	0	0	0	1	3	1	1	2	0	0	8
他の造血器腫瘍	0	0	2	0	2	3	3	5	8	1	0	24
その他	0	0	2	0	0	4	4	6	4	0	0	20
合計	0	1	8	21	54	92	244	304	289	51	1	1065



### 1-2. 年齢階級別部位別登録数 男性

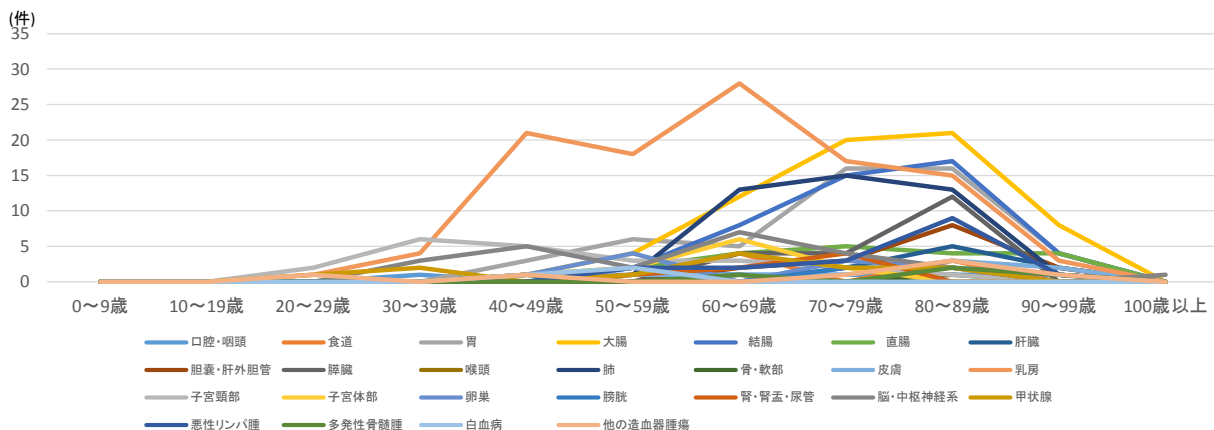
島根県立中央病院 2017年

部位	0~9歳	10~19歳	20~29歳	30~39歳	40~49歳	50~59歳	60~69歳	70~79歳	80~89歳	90~99歳	100歳以上	合計
口腔・咽頭	0	0	0	0	0	1	6	3	2	1	0	13
食道	0	0	0	0	0	2	11	11	5	2	0	31
胃	0	0	0	0	2	6	25	31	29	3	0	96
大腸	0	0	0	2	4	6	32	26	22	1	0	93
結腸	0	0	0	1	3	6	24	18	18	0	0	70
直腸	0	0	0	1	1	0	8	8	4	1	0	23
肝臓	0	0	0	0	2	1	6	12	17	2	0	40
胆嚢・肝外胆管	0	0	0	0	0	1	4	5	2	0	0	12
膵臓	0	0	0	0	0	1	4	7	4	1	0	17
喉頭	0	0	0	0	0	0	2	1	0	0	0	3
肺	0	0	0	0	0	4	16	32	16	3	0	71
骨・軟部	0	0	0	1	0	0	0	0	0	0	0	1
皮膚	0	0	0	0	0	1	2	3	6	1	0	13
乳房	0	0	0	0	0	0	0	2	0	0	0	2
前立腺	0	0	0	0	1	1	8	20	28	5	0	63
膀胱	0	0	0	0	0	1	10	9	7	2	0	29
腎・腎盂・尿管	0	0	0	1	0	1	7	11	3	1	0	24
脳・中枢神経系	0	1	0	1	1	5	2	5	4	1	0	20
甲状腺	0	0	0	0	0	0	1	0	1	0	0	2
悪性リンパ腫	0	0	0	0	0	3	3	12	6	1	0	25
多発性骨髄腫	0	0	0	0	0	1	1	1	5	0	0	8
白血病	0	0	0	0	0	1	1	1	2	0	0	5
他の造血器腫瘍	0	0	1	0	1	3	3	4	5	0	0	17
その他	0	0	1	0	0	1	2	4	3	0	0	11
合計	0	1	2	5	11	40	146	200	167	24	0	596



### 1-2. 年齢階級別部位別登録数 女性

部位	0~9歳	10~19歳	20~29歳	30~39歳	40~49歳	50~59歳	60~69歳	70~79歳	80~89歳	90~99歳	100歳以上	合計
口腔・咽頭	0	0	0	1	0	2	1	1	1	1	0	7
食道	0	0	0	0	1	0	4	0	3	0	0	8
胃	0	0	0	0	3	6	5	16	16	4	0	50
大腸	0	0	0	0	1	4	12	20	21	8	0	66
結腸	0	0	0	0	0	2	8	15	17	4	0	46
直腸	0	0	0	0	1	2	4	5	4	4	0	20
肝臓	0	0	0	0	0	0	0	2	5	2	0	9
胆嚢・肝外胆管	0	0	0	0	0	0	2	3	8	2	0	15
膵臓	0	0	0	0	0	0	4	4	12	0	0	20
喉頭	0	0	0	0	1	0	0	0	0	0	0	1
肺	0	0	0	0	0	1	13	15	13	1	0	43
骨・軟部	0	0	0	0	1	0	1	0	1	0	0	3
皮膚	0	0	0	0	1	1	1	1	3	2	0	9
乳房	0	0	1	4	21	18	28	17	15	3	0	107
子宮頸部	0	0	2	6	5	3	3	2	1	0	0	22
子宮体部	0	0	0	0	1	2	6	2	0	0	0	11
卵巣	0	0	0	0	1	4	0	3	2	0	0	10
膀胱	0	0	0	0	0	0	0	2	2	1	0	5
腎・腎盂・尿管	0	0	0	0	0	1	2	4	0	0	0	7
脳・中枢神経系	0	0	0	3	5	2	7	4	2	0	1	24
甲状腺	0	0	1	2	0	1	4	2	2	0	0	12
悪性リンパ腫	0	0	0	0	0	2	2	3	9	1	0	17
多発性骨髄腫	0	0	0	0	0	0	1	0	2	1	0	4
白血病	0	0	0	0	1	2	0	0	0	0	0	3
他の造血器腫瘍	0	0	1	0	1	0	0	1	3	1	0	7
その他	0	0	1	0	0	3	2	2	1	0	0	9
合計	0	0	6	16	43	52	98	104	122	27	1	469

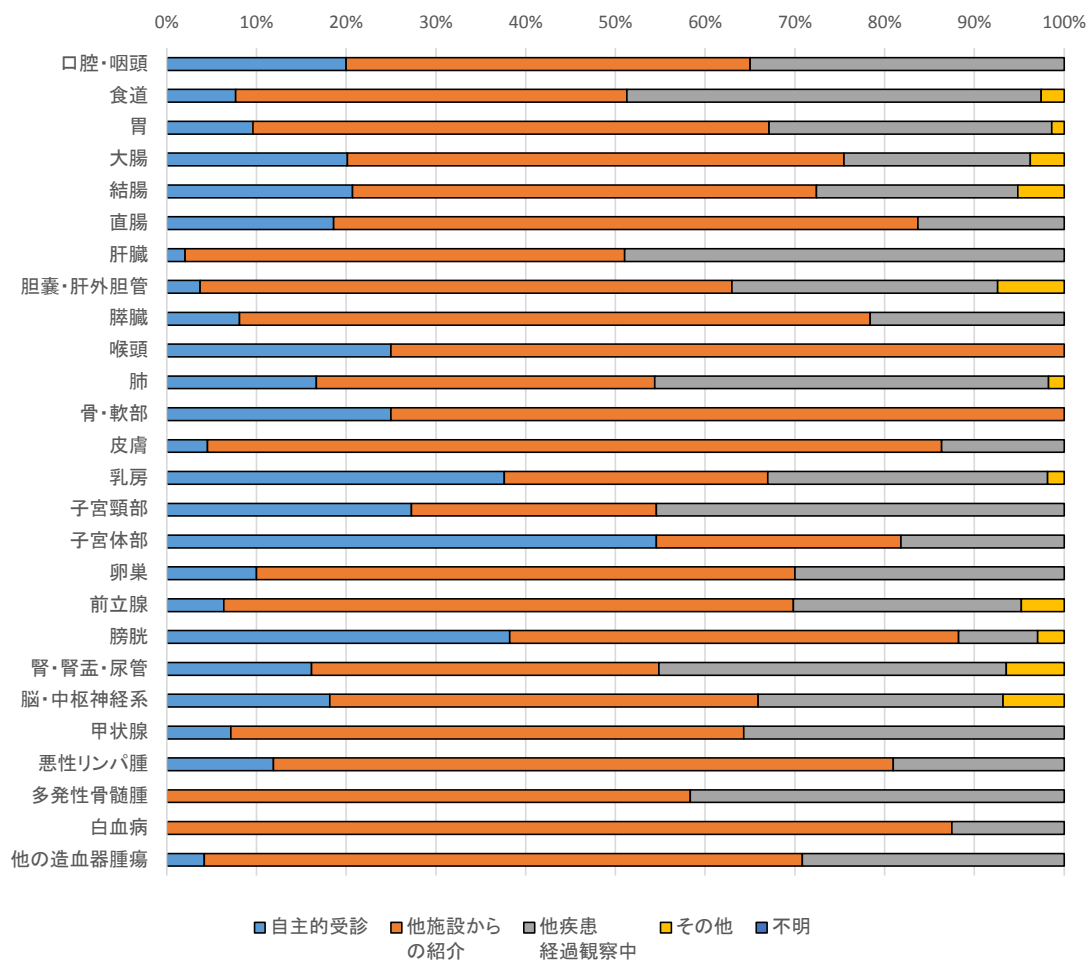


### 1-3, 来院経路別部位別登録数

島根県立中央病院

2017年

部位	自主的受診	他施設からの紹介	他疾患経過観察中	その他	不明	合計
口腔・咽頭	4	9	7	0	0	20
食道	3	17	18	1	0	39
胃	14	84	46	2	0	146
大腸	32	88	33	6	0	159
結腸	24	60	26	6	0	116
直腸	8	28	7	0	0	43
肝臓	1	24	24	0	0	49
胆嚢・肝外胆管	1	16	8	2	0	27
膵臓	3	26	8	0	0	37
喉頭	1	3	0	0	0	4
肺	19	43	50	2	0	114
骨・軟部	1	3	0	0	0	4
皮膚	1	18	3	0	0	22
乳房	41	32	34	2	0	109
子宮頸部	6	6	10	0	0	22
子宮体部	6	3	2	0	0	11
卵巣	1	6	3	0	0	10
前立腺	4	40	16	3	0	63
膀胱	13	17	3	1	0	34
腎・腎盂・尿管	5	12	12	2	0	31
脳・中枢神経系	8	21	12	3	0	44
甲状腺	1	8	5	0	0	14
悪性リンパ腫	5	29	8	0	0	42
多発性骨髄腫	0	7	5	0	0	12
白血病	0	7	1	0	0	8
他の造血器腫瘍	1	16	7	0	0	24
その他	3	9	7	1	0	20
合計	174	544	322	25	0	1065

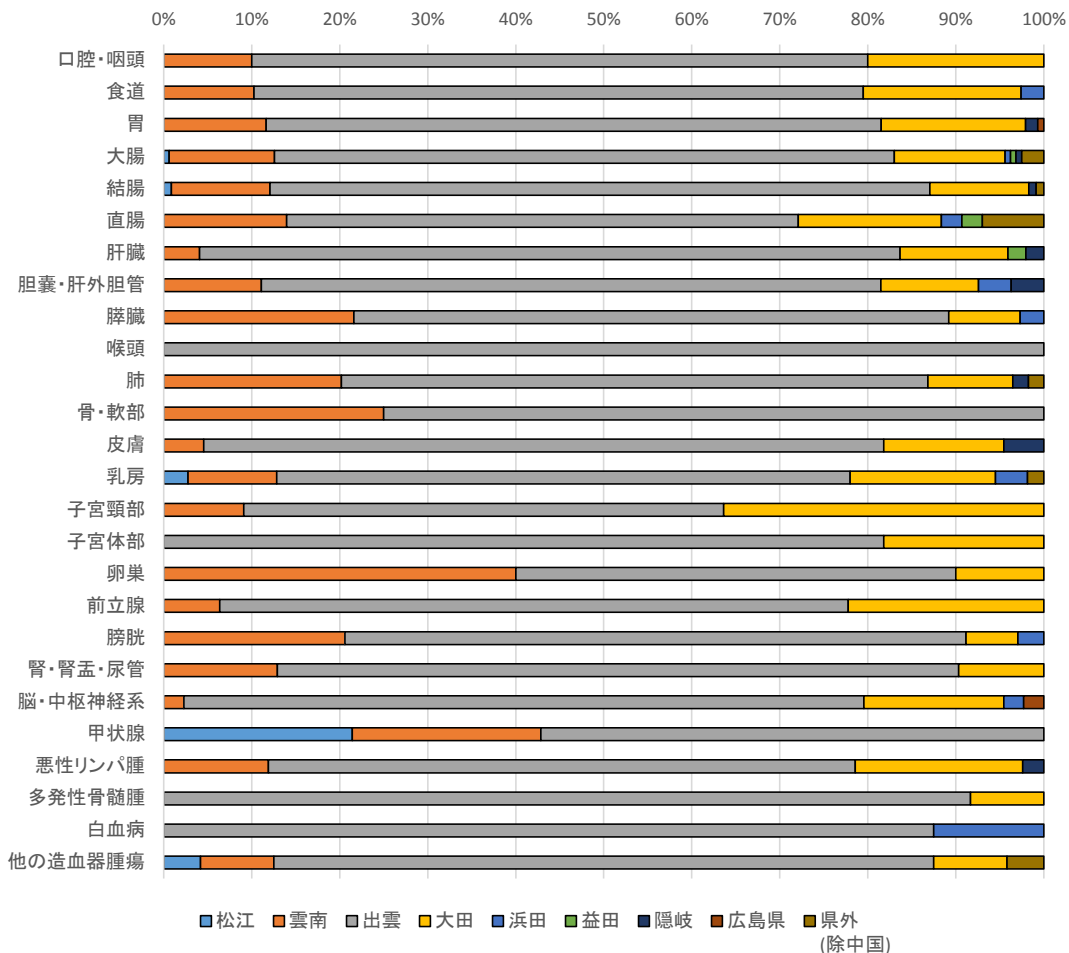




# 1-4, 患者住所別部位別登録数

2017年

部位	松江	雲南	出雲	大田	浜田	益田	隠岐	広島県	県外 (除中国)	合計
口腔・咽頭	0	2	14	4	0	0	0	0	0	20
食道	0	4	27	7	1	0	0	0	0	39
胃	0	17	102	24	0	0	2	1	0	146
大腸	1	19	112	20	1	1	1	0	4	159
結腸	1	13	87	13	0	0	1	0	1	116
直腸	0	6	25	7	1	1	0	0	3	43
肝臓	0	2	39	6	0	1	1	0	0	49
胆嚢・肝外胆管	0	3	19	3	1	0	1	0	0	27
膵臓	0	8	25	3	1	0	0	0	0	37
喉頭	0	0	4	0	0	0	0	0	0	4
肺	0	23	76	11	0	0	2	0	2	114
骨・軟部	0	1	3	0	0	0	0	0	0	4
皮膚	0	1	17	3	0	0	1	0	0	22
乳房	3	11	71	18	4	0	0	0	2	109
子宮頸部	0	2	12	8	0	0	0	0	0	22
子宮体部	0	0	9	2	0	0	0	0	0	11
卵巣	0	4	5	1	0	0	0	0	0	10
前立腺	0	4	45	14	0	0	0	0	0	63
膀胱	0	7	24	2	1	0	0	0	0	34
腎・腎盂・尿管	0	4	24	3	0	0	0	0	0	31
脳・中枢神経系	0	1	34	7	1	0	0	1	0	44
甲状腺	3	3	8	0	0	0	0	0	0	14
悪性リンパ腫	0	5	28	8	0	0	1	0	0	42
多発性骨髄腫	0	0	11	1	0	0	0	0	0	12
白血病	0	0	7	0	1	0	0	0	0	8
他の造血器腫瘍	1	2	18	2	0	0	0	0	1	24
その他	0	1	12	5	0	0	1	1	0	20
合計	8	124	746	152	11	2	10	3	9	1065

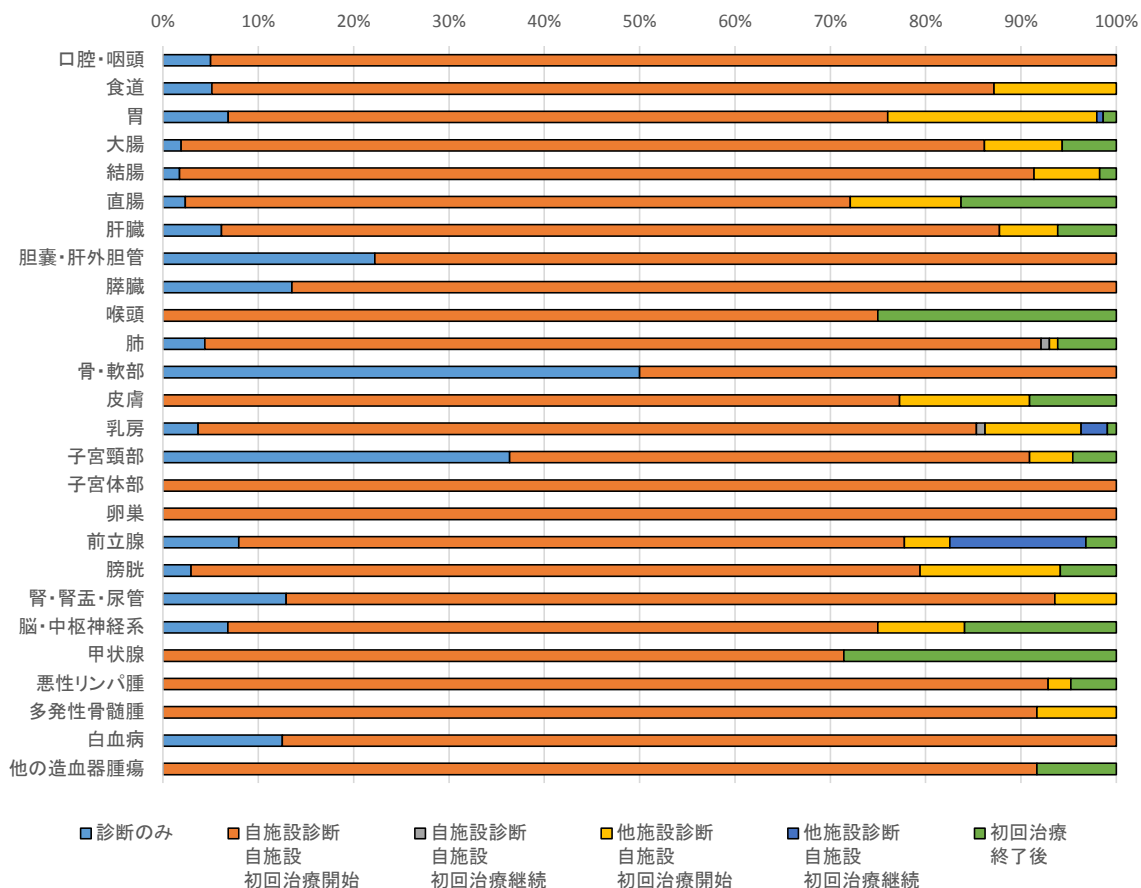


1-5, 症例区分別部位別登録数

島根県立中央病院

2017年

部位	診断のみ	自施設診断 自施設 初回治療開始	自施設診断 自施設 初回治療継続	他施設診断 自施設 初回治療開始	他施設診断 自施設 初回治療継続	初回治療 終了後	合計
口腔・咽頭	1	19	0	0	0	0	20
食道	2	32	0	5	0	0	39
胃	10	101	0	32	1	2	146
大腸	3	134	0	13	0	9	159
結腸	2	104	0	8	0	2	116
直腸	1	30	0	5	0	7	43
肝臓	3	40	0	3	0	3	49
胆嚢・肝外胆管	6	21	0	0	0	0	27
膵臓	5	32	0	0	0	0	37
喉頭	0	3	0	0	0	1	4
肺	5	100	1	1	0	7	114
骨・軟部	2	2	0	0	0	0	4
皮膚	0	17	0	3	0	2	22
乳房	4	89	1	11	3	1	109
子宮頸部	8	12	0	1	0	1	22
子宮体部	0	11	0	0	0	0	11
卵巣	0	10	0	0	0	0	10
前立腺	5	44	0	3	9	2	63
膀胱	1	26	0	5	0	2	34
腎・腎盂・尿管	4	25	0	2	0	0	31
脳・中枢神経系	3	30	0	4	0	7	44
甲状腺	0	10	0	0	0	4	14
悪性リンパ腫	0	39	0	1	0	2	42
多発性骨髄腫	0	11	0	1	0	0	12
白血病	1	7	0	0	0	0	8
他の造血器腫瘍	0	22	0	0	0	2	24
その他	3	15	0	0	0	2	20
合計	66	852	2	85	13	47	1065

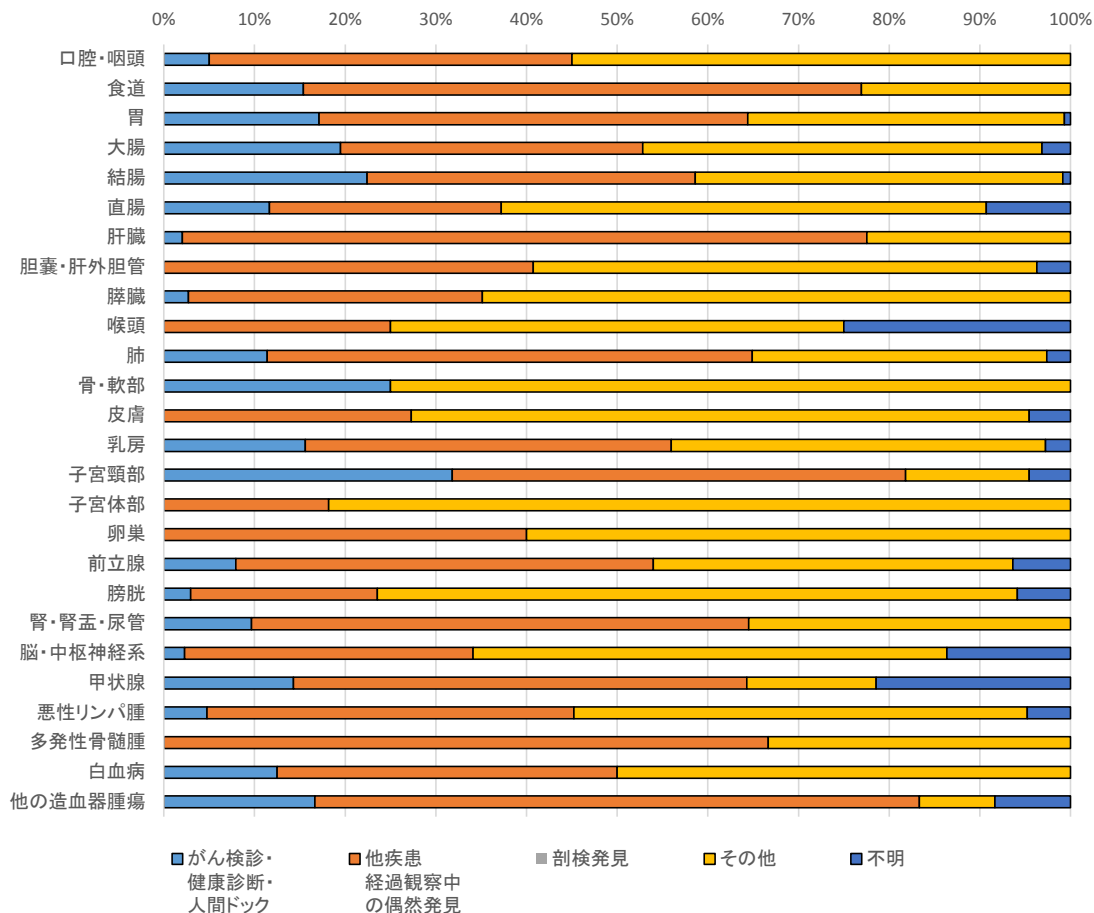


1-6, 発見経緯別部位別登録数

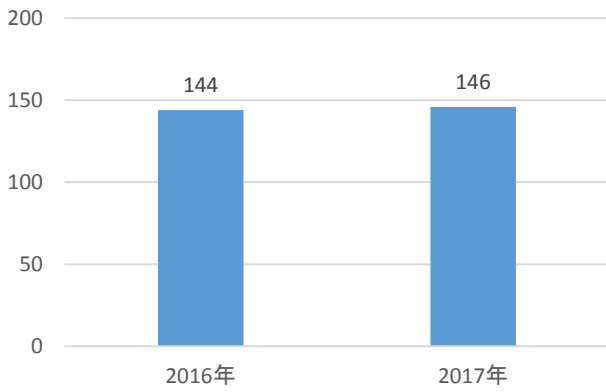
島根県立中央病院

2017年

部位	がん検診・健康診断・人間ドック	他疾患経過観察中の偶然発見	剖検発見	その他	不明	合計
口腔・咽頭	1	8	0	11	0	20
食道	6	24	0	9	0	39
胃	25	69	0	51	1	146
大腸	31	53	0	70	5	159
結腸	26	42	0	47	1	116
直腸	5	11	0	23	4	43
肝臓	1	37	0	11	0	49
胆嚢・肝外胆管	0	11	0	15	1	27
膵臓	1	12	0	24	0	37
喉頭	0	1	0	2	1	4
肺	13	61	0	37	3	114
骨・軟部	1	0	0	3	0	4
皮膚	0	6	0	15	1	22
乳房	17	44	0	45	3	109
子宮頸部	7	11	0	3	1	22
子宮体部	0	2	0	9	0	11
卵巣	0	4	0	6	0	10
前立腺	5	29	0	25	4	63
膀胱	1	7	0	24	2	34
腎・腎盂・尿管	3	17	0	11	0	31
脳・中枢神経系	1	14	0	23	6	44
甲状腺	2	7	0	2	3	14
悪性リンパ腫	2	17	0	21	2	42
多発性骨髄腫	0	8	0	4	0	12
白血病	1	3	0	4	0	8
他の造血管腫瘍	4	16	0	2	2	24
その他	1	7	0	10	2	20
合計	123	468	0	437	37	1065

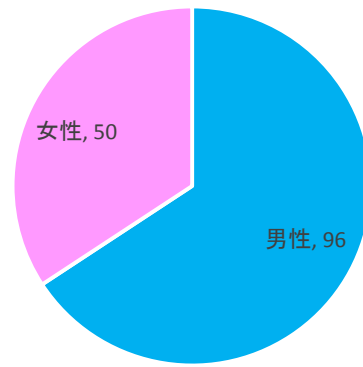


2-1, 胃  
登録数年次推移

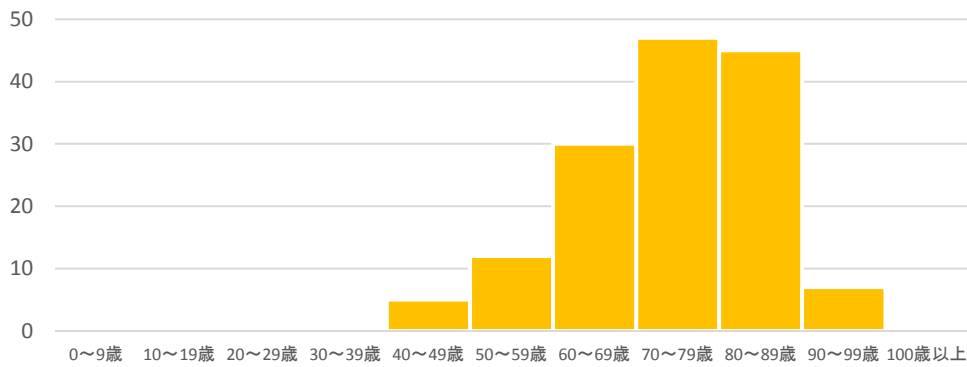


島根県立中央病院 2017年

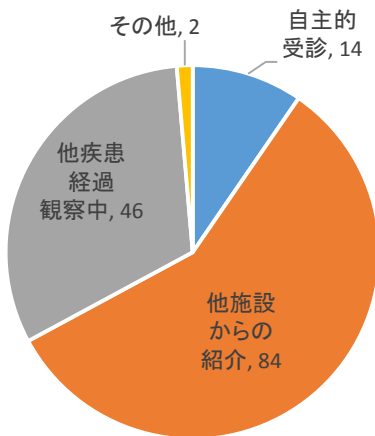
性別



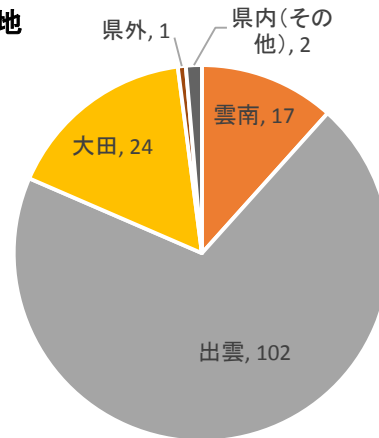
年齢階級  
(件)



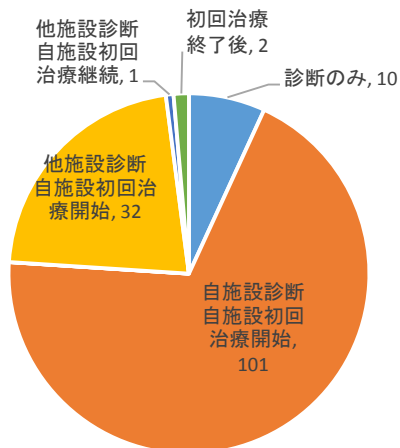
来院経路



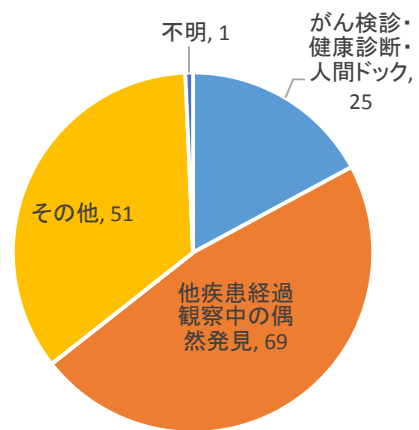
患者住所地



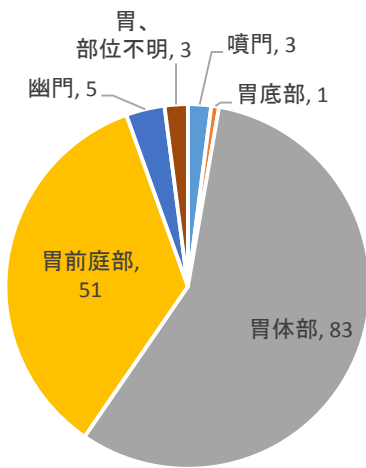
症例区分



発見経緯

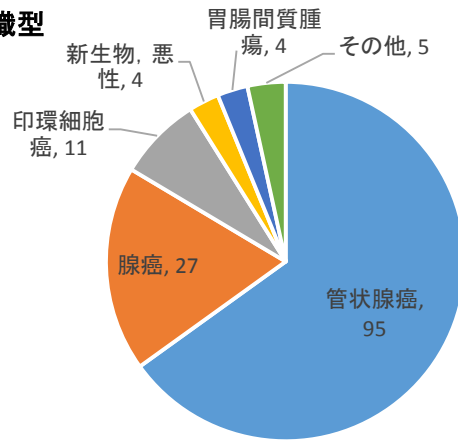


## 2-1, 胃 詳細部位

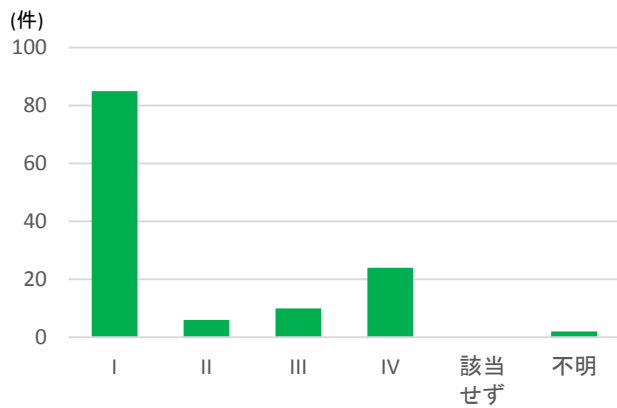


## 島根県立中央病院 2017年

### 組織型



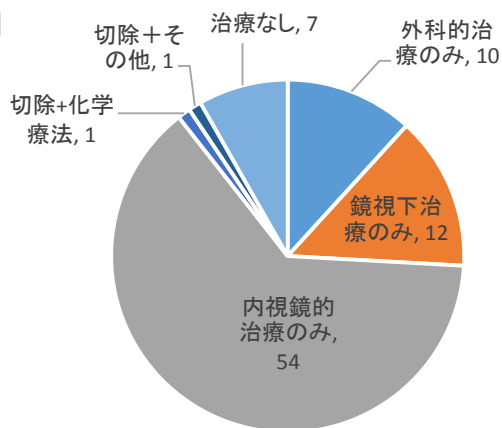
### ステージ



### 0期

該当なし

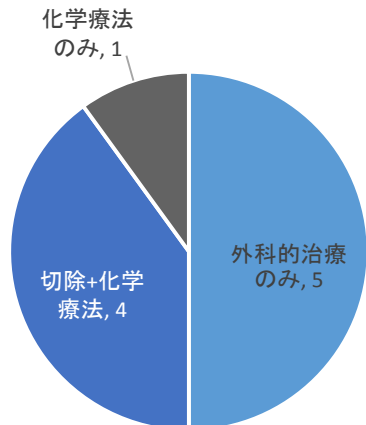
### I期



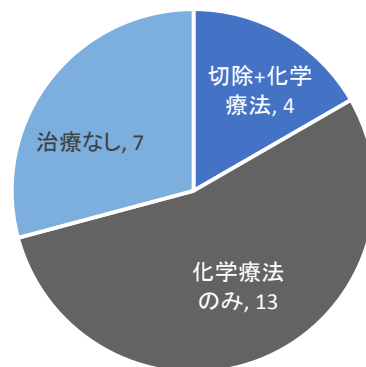
### II期

10例以下

### III期

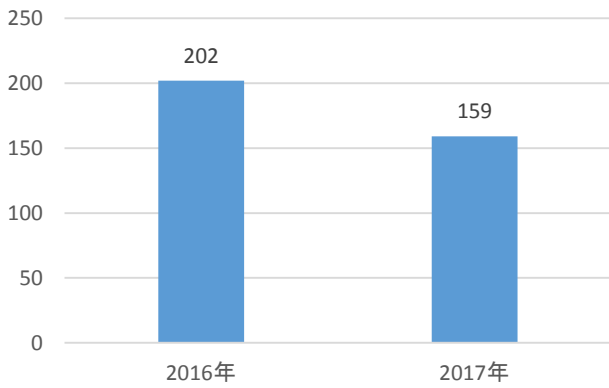


### IV期

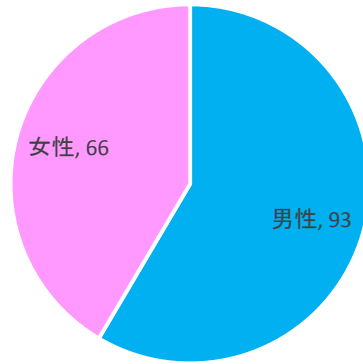


2-2, 大腸  
登録数年次推移

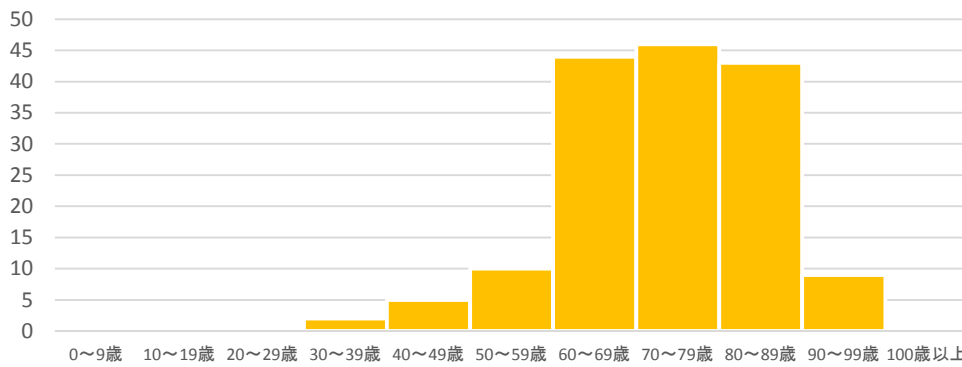
島根県立中央病院 2017年



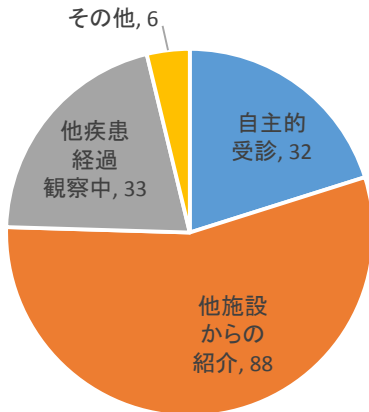
性別



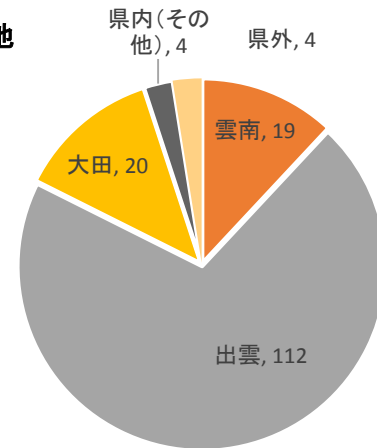
年齢階級  
(件)



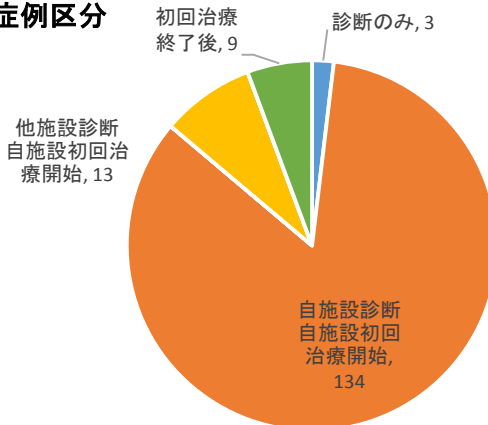
来院経路



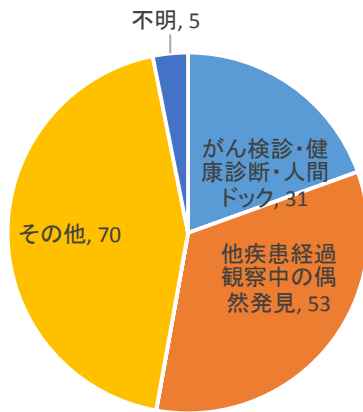
患者住所地



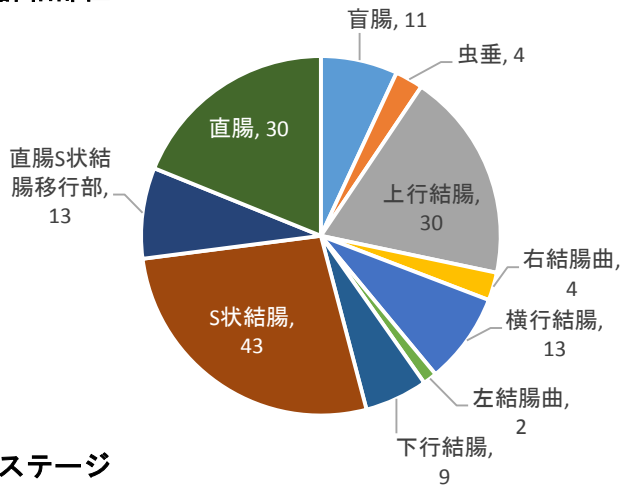
症例区分



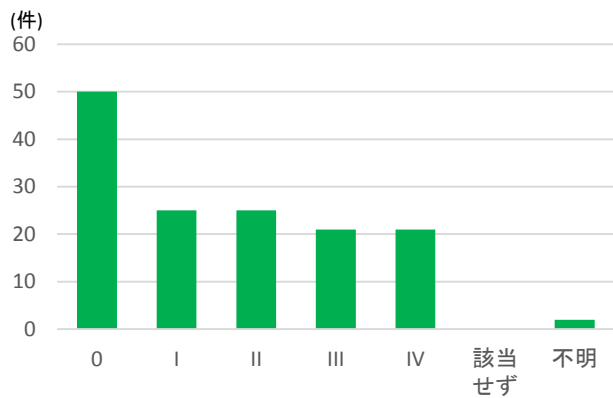
発見経緯



## 2-2, 大腸 詳細部位

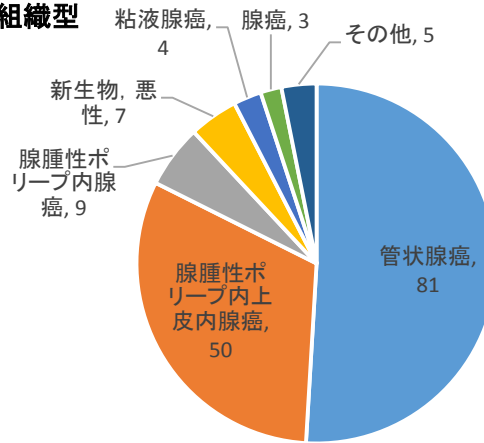


## ステージ

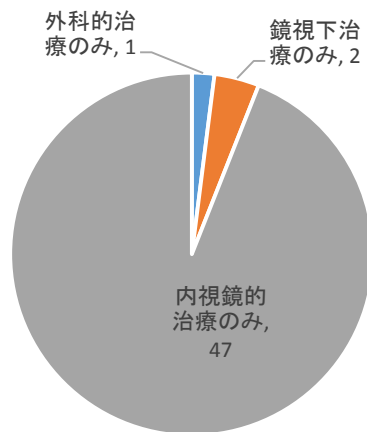


島根県立中央病院 2017年

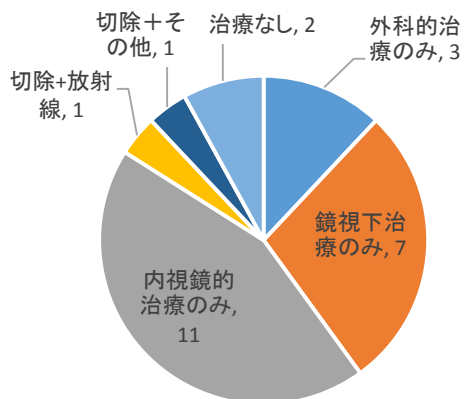
## 組織型



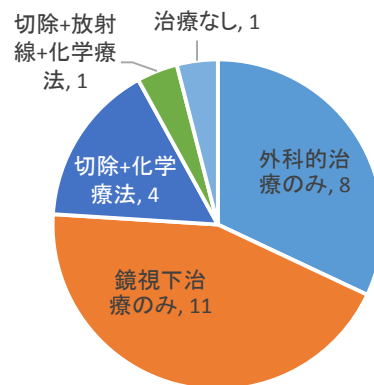
## 0期



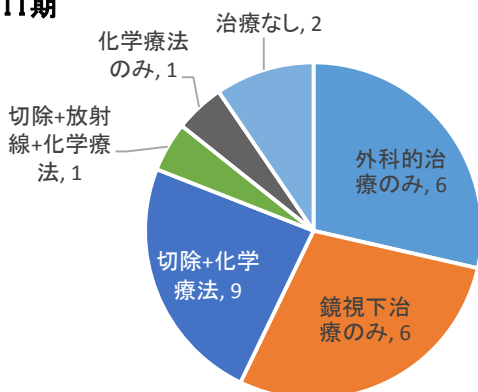
## I期



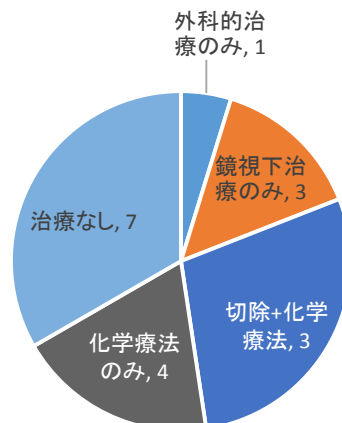
## II期



## III期

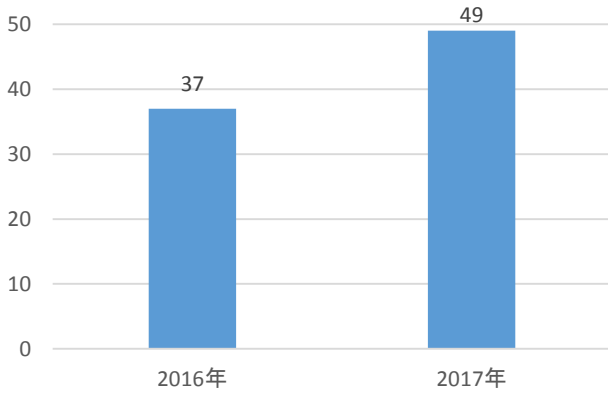


## IV期



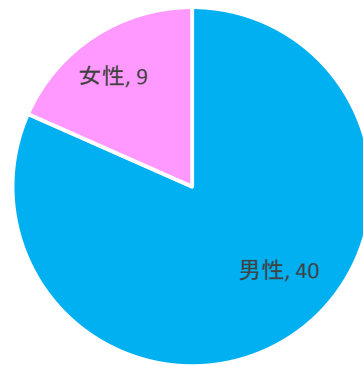
## 2-3, 肝臓

### 登録数年次推移

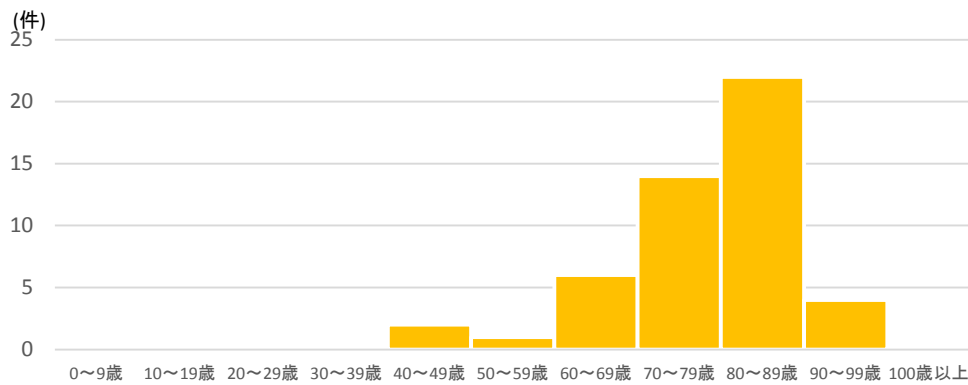


島根県立中央病院 2017年

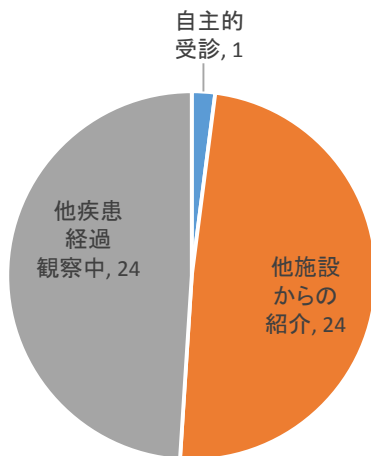
### 性別



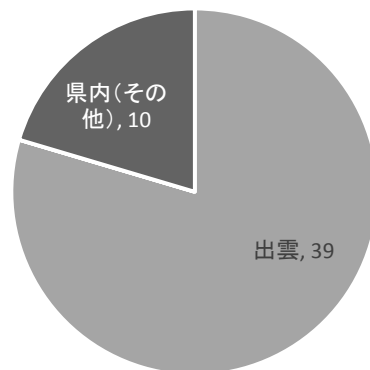
### 年齢階級



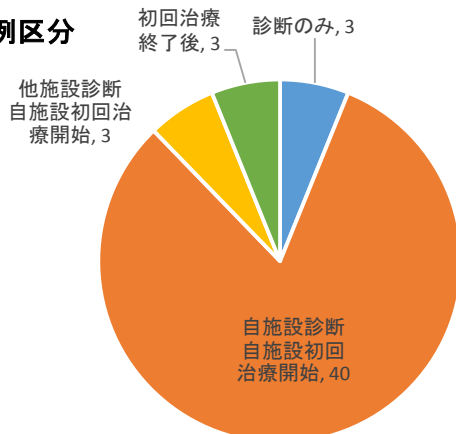
### 来院経路



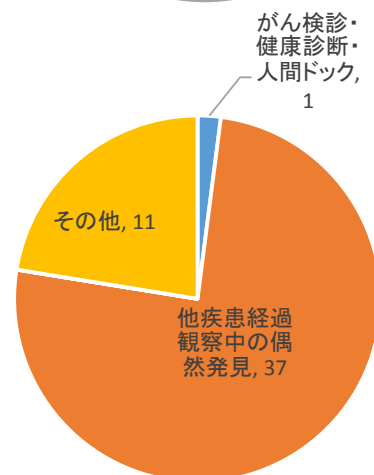
### 患者住所地



### 症例区分

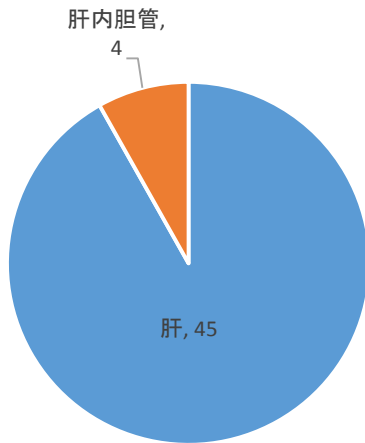


### 発見経緯



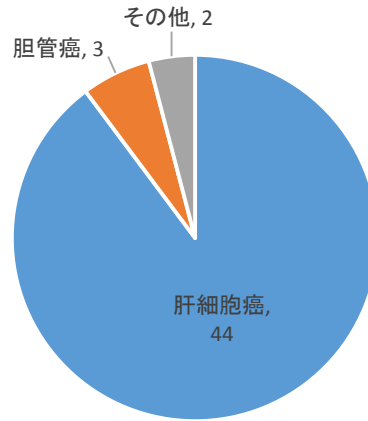


2-3, 肝臓  
詳細部位

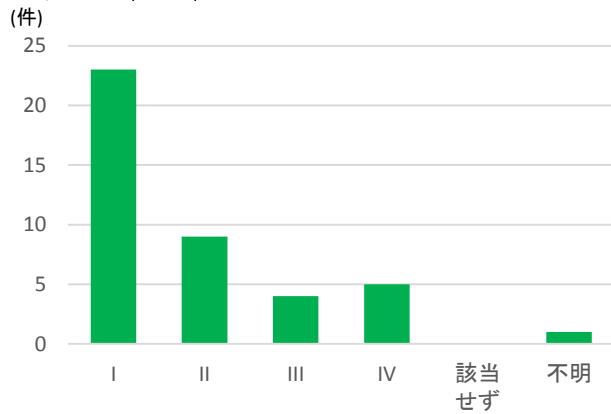


組織型

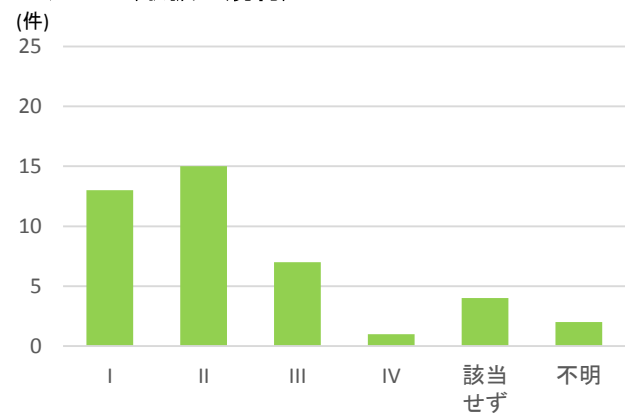
島根県立中央病院 2017年



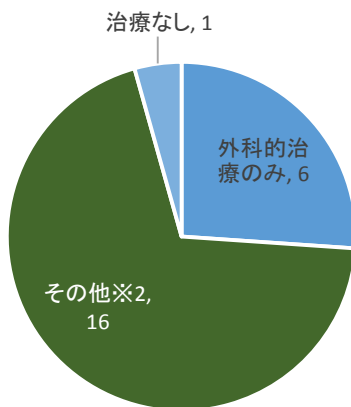
ステージ(UICC)



ステージ(取扱い規約)



I期※1



II期※1

10例以下

III期※1

10例以下

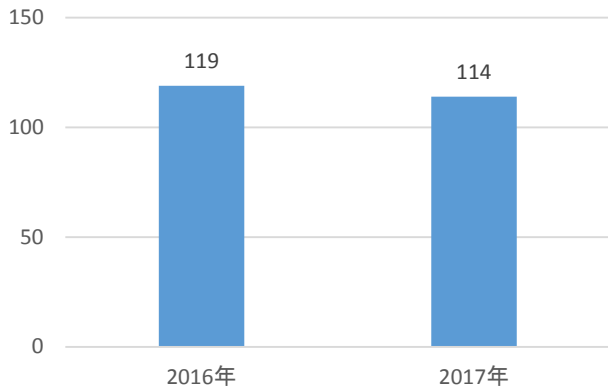
IV期※1

10例以下

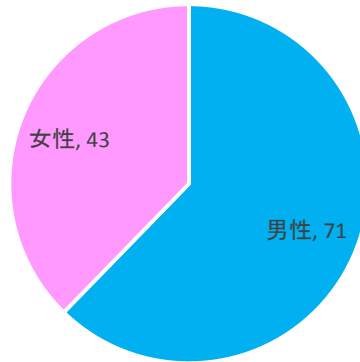
※1 ステージ別治療件数はUICC TNMステージによります

※2 ステージ別治療区分「その他」は肝動脈(化学)塞栓療法【TA(C)E】、  
経皮的エタノール注入療法【PEIT】、ラジオ波焼灼療法【RFA】を一緒に集計しています

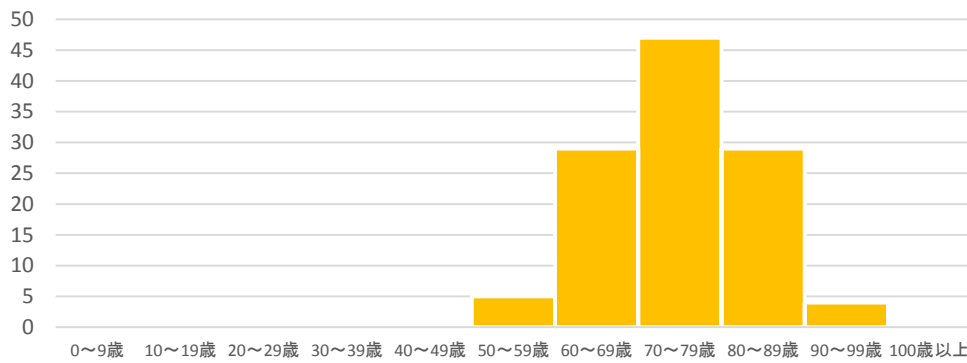
2-4, 肺  
登録数年次推移



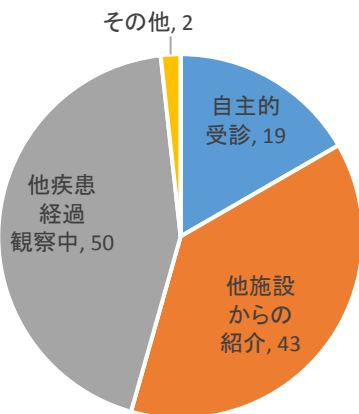
性別



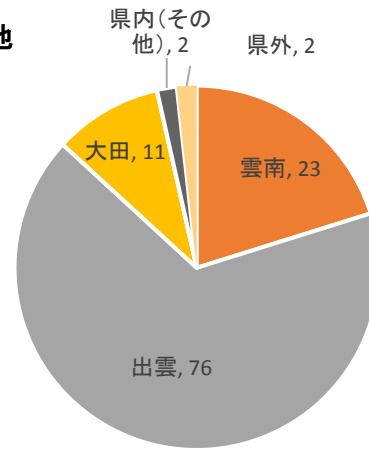
年齢階級  
(件)



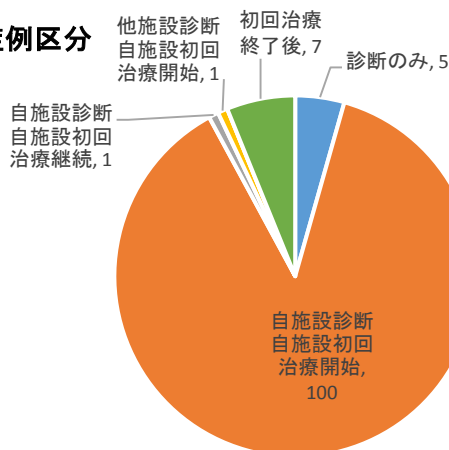
来院経路



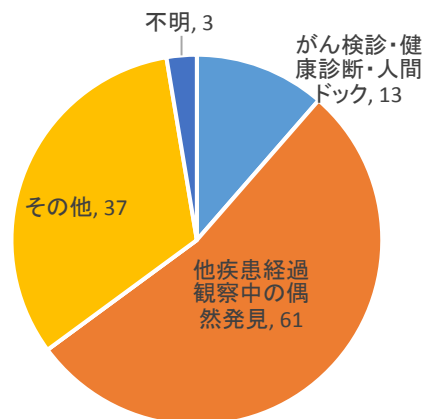
患者住所地



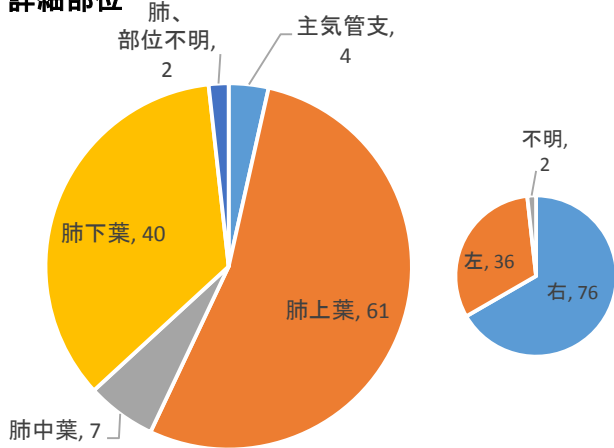
症例区分



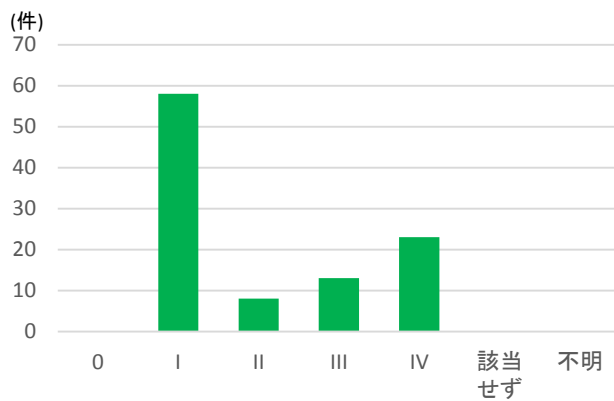
発見経緯



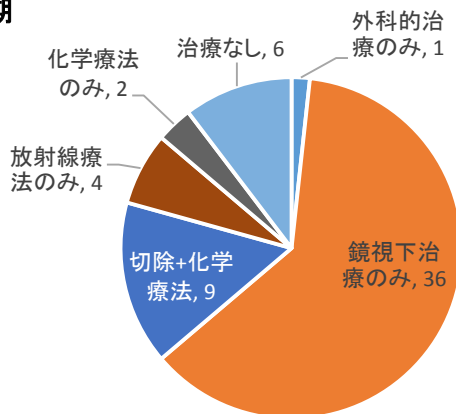
## 2-4, 肺 詳細部位



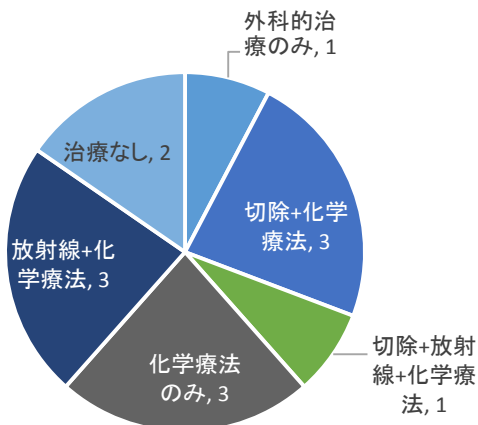
## ステージ



## I期



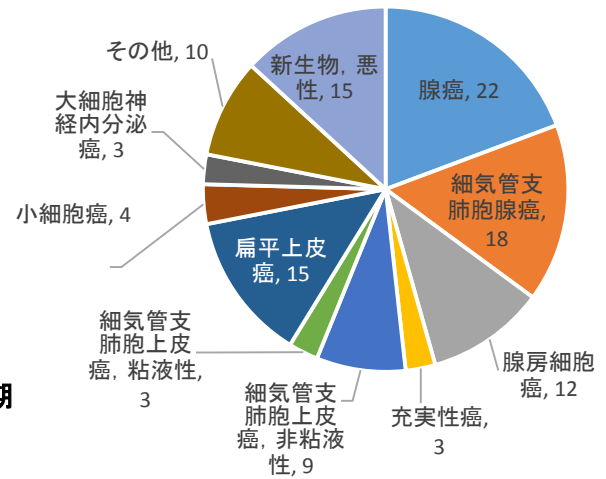
## III期



## 組織型

島根県立中央病院 2017年

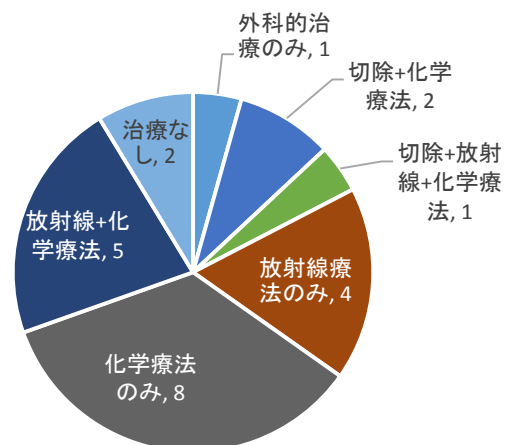
## 0期



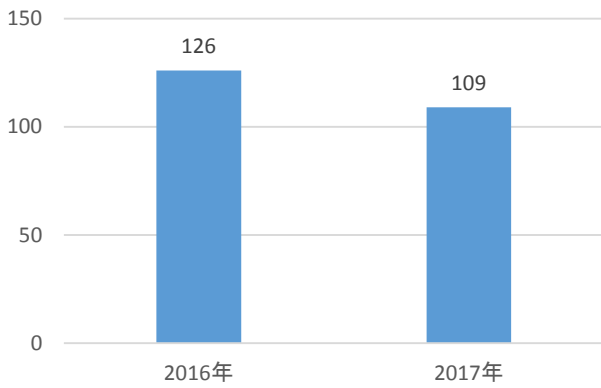
## II期

10例以下

## IV期

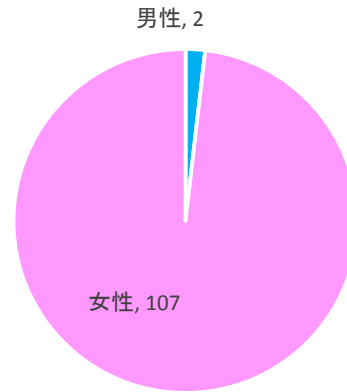


## 2-5, 乳房 登録数年次推移

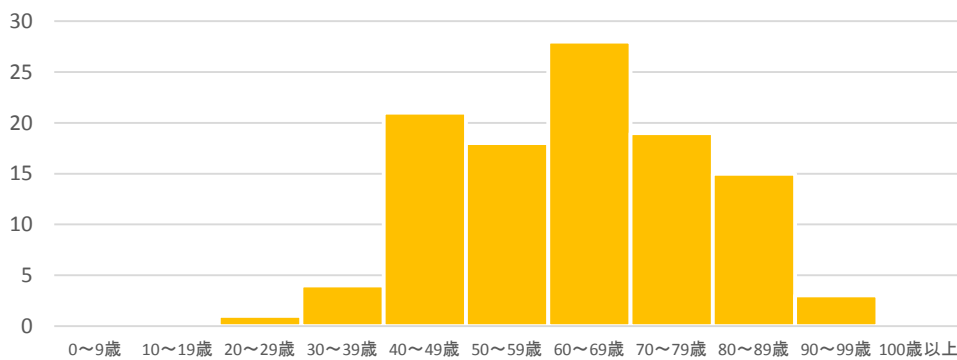


島根県立中央病院 2017年

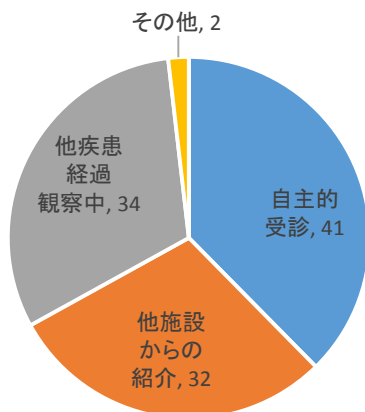
## 性別



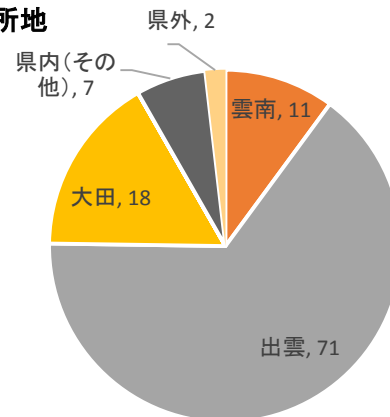
## 年齢階級 (件)



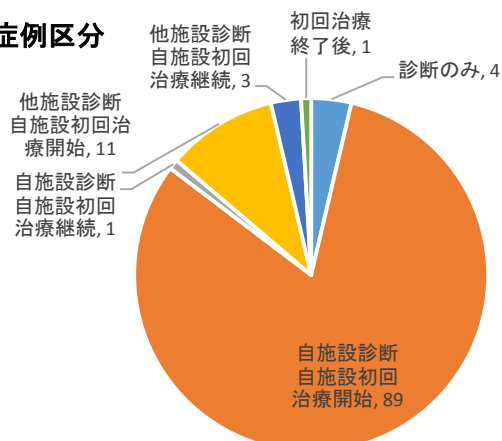
## 来院経路



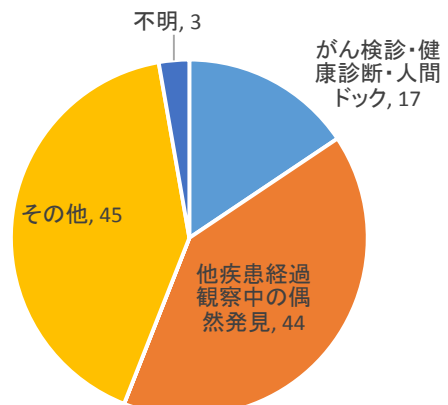
## 患者住所地



## 症例区分

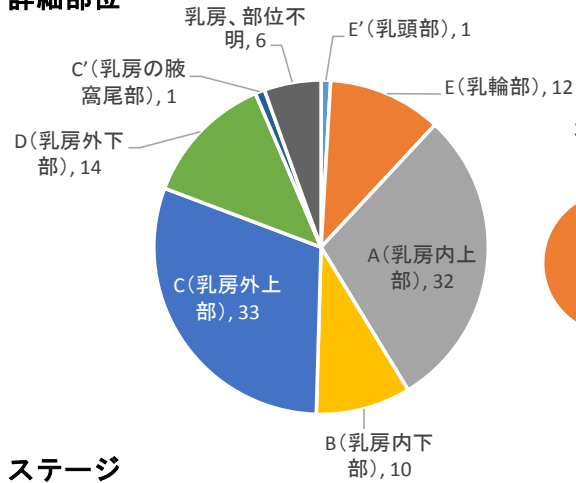


## 発見経緯

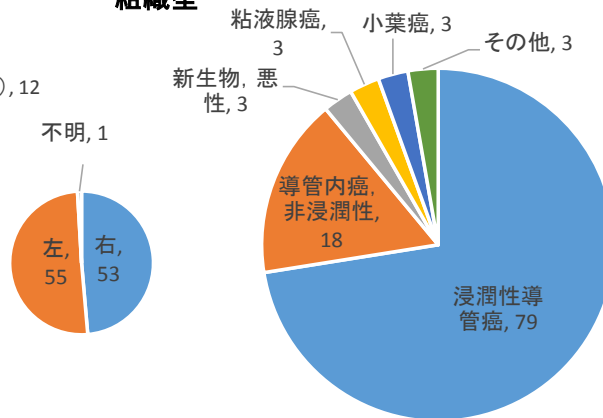


集計値は男女とも含んでいます

## 2-5, 乳房 詳細部位

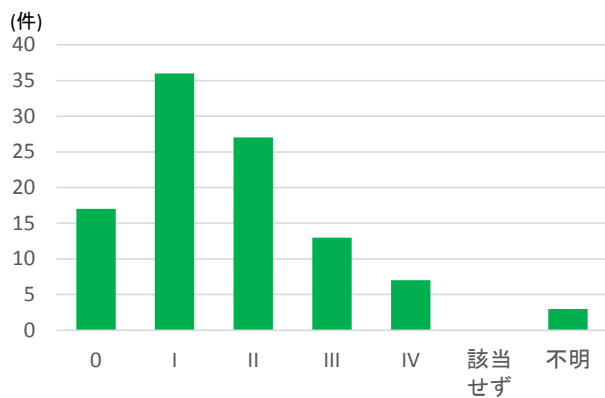


## 組織型

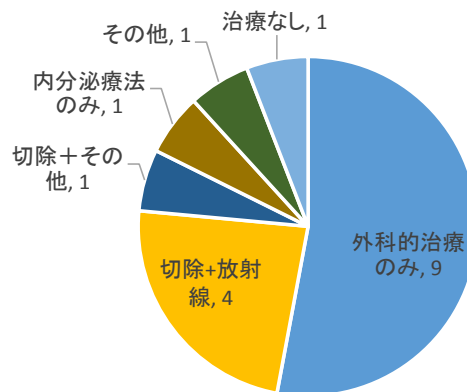


島根県立中央病院 2017年

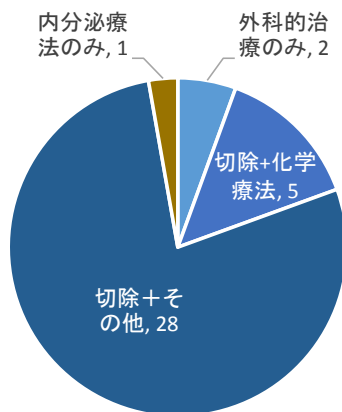
## ステージ



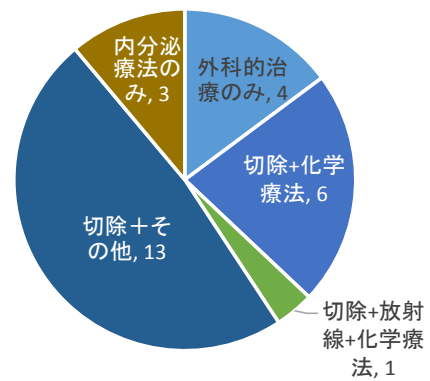
## 0期



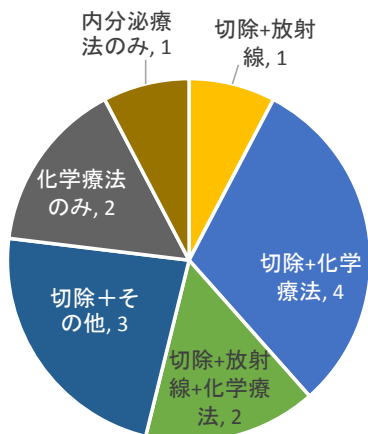
## I期



## II期



## III期

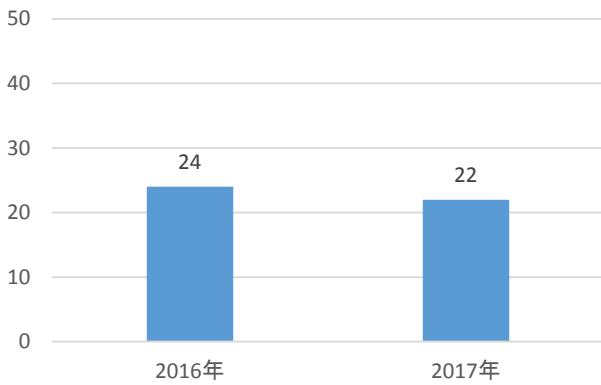


## IV期

10例以下

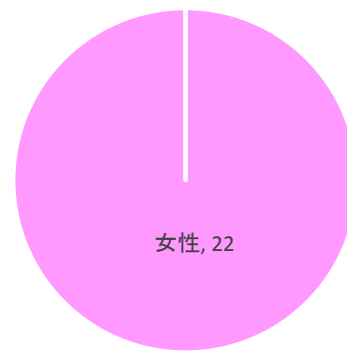
集計値は男女とも含んでいます

## 2-6, 子宮頸部 登録数年次推移

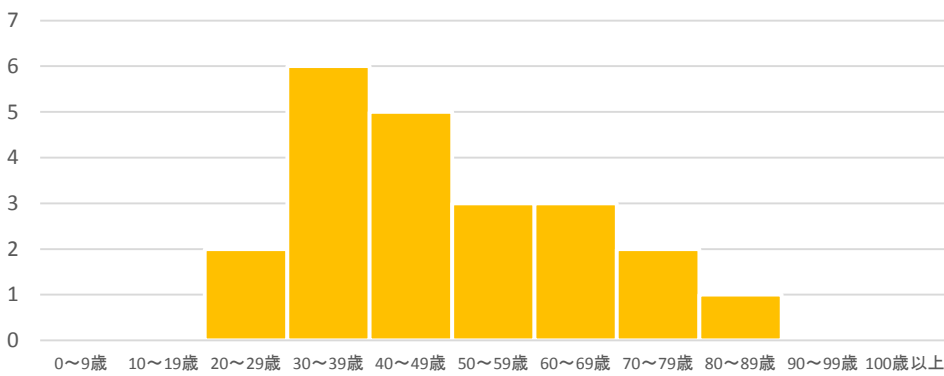


島根県立中央病院 2017年

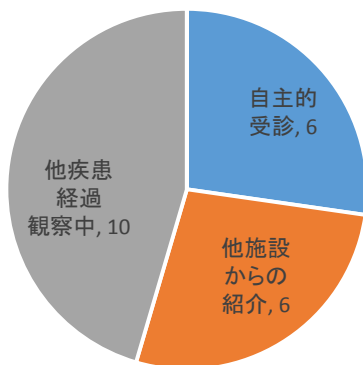
## 性別



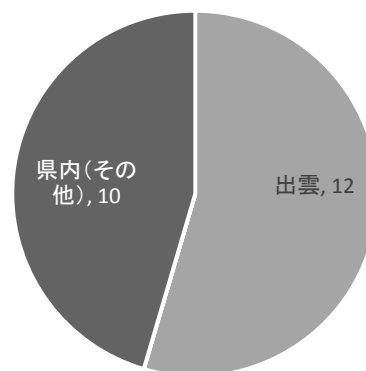
## 年齢階級 (件)



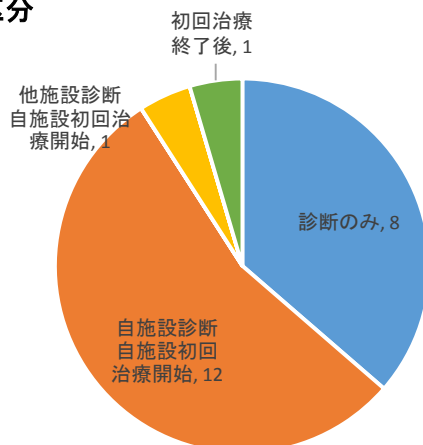
## 来院経路



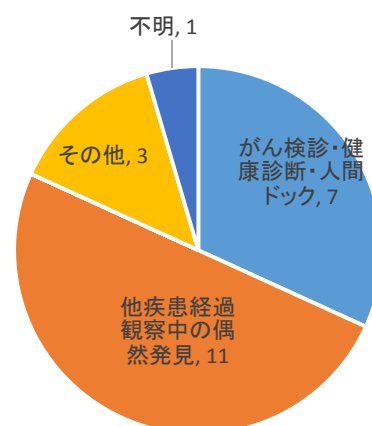
## 患者住所地



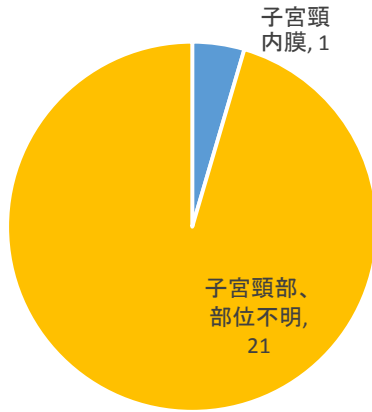
## 症例区分



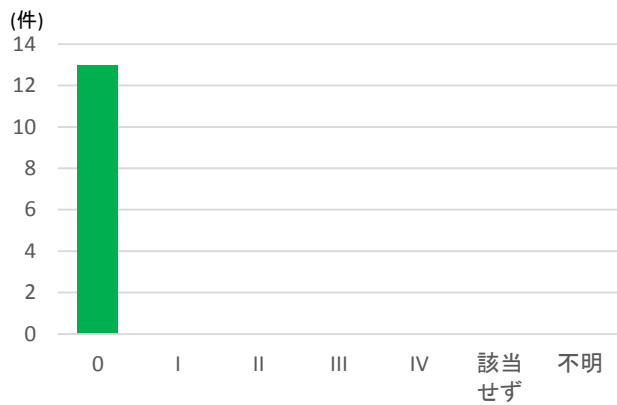
## 発見経緯



2-6, 子宮頸部  
詳細部位



ステージ

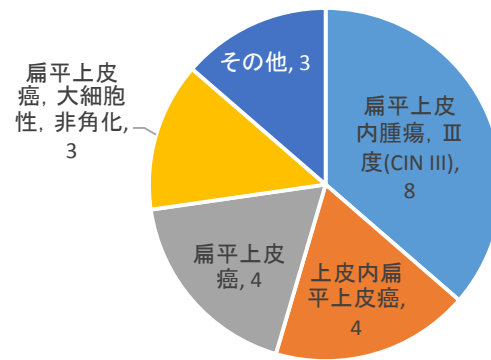


I期

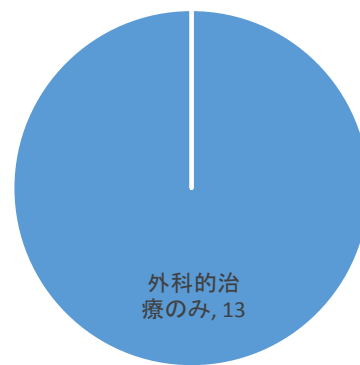
III期

島根県立中央病院 2017年

組織型



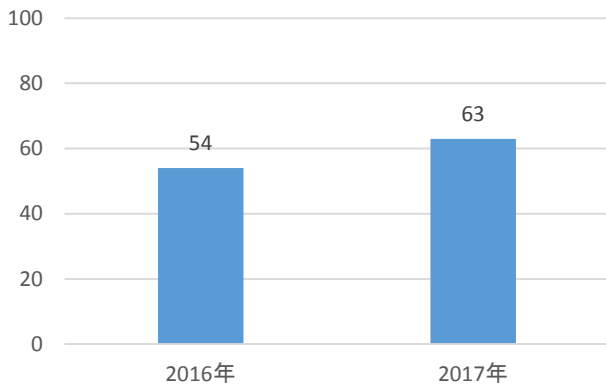
0期



II期

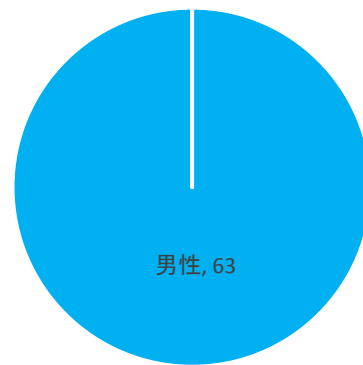
IV期

## 2-7, 前立腺 登録数年次推移

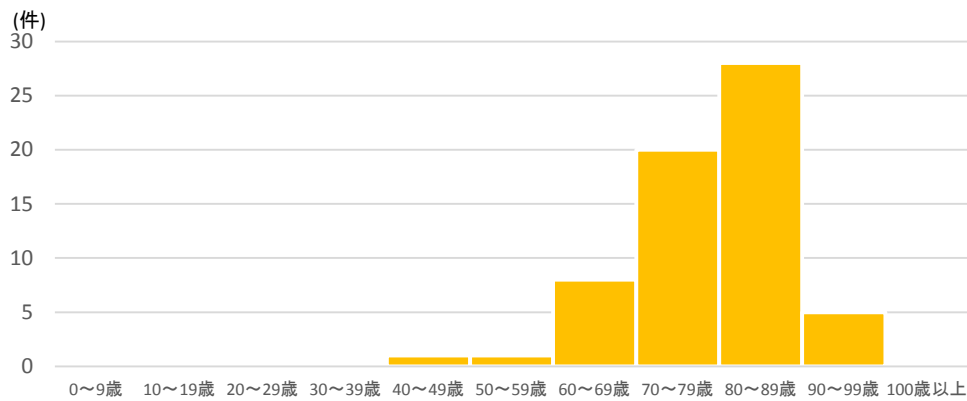


島根県立中央病院 2017年

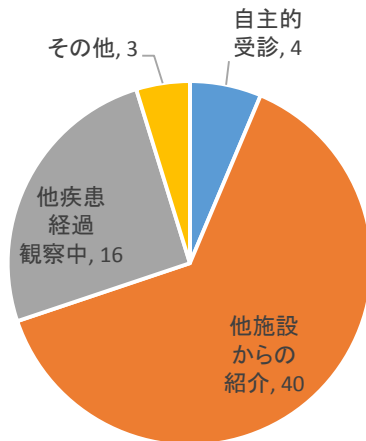
## 性別



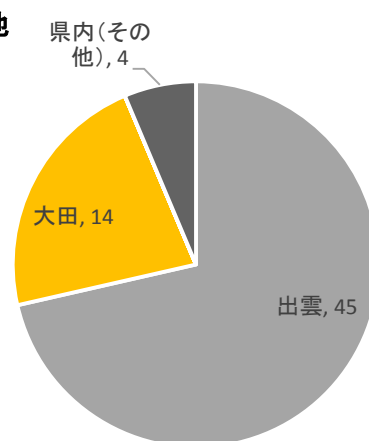
## 年齢階級



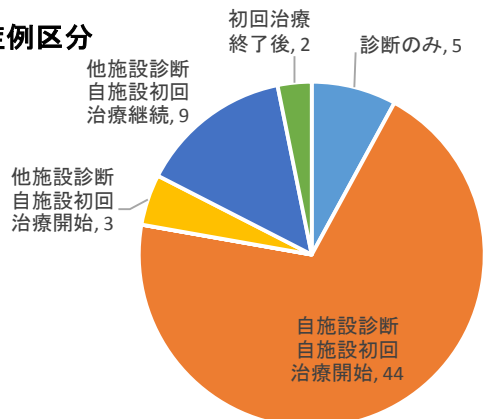
## 来院経路



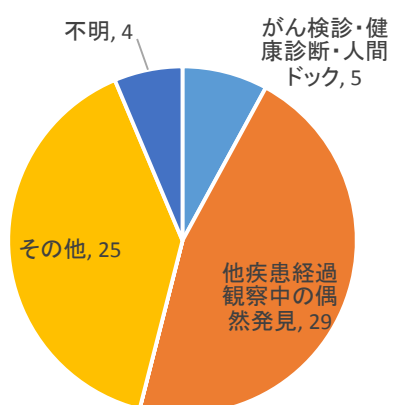
## 患者住所地



## 症例区分

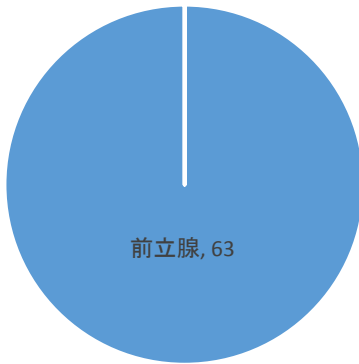


## 発見経緯



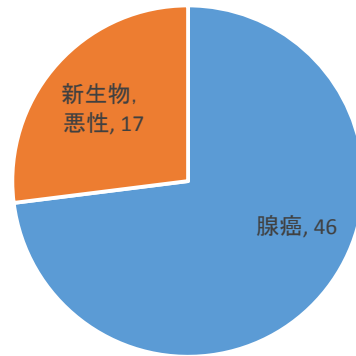


2-7, 前立腺  
詳細部位

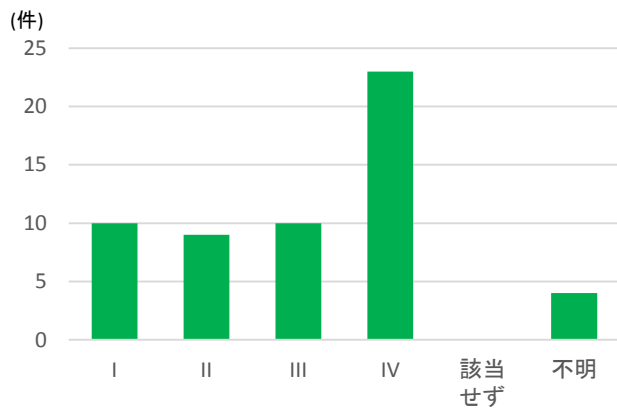


島根県立中央病院 2017年

組織型



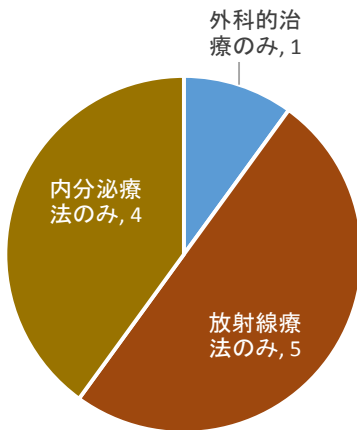
ステージ



0期

該当なし

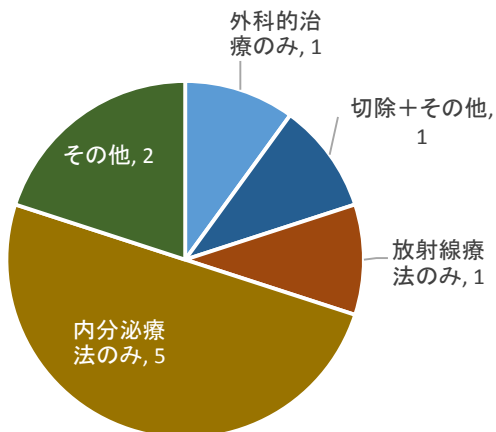
I期



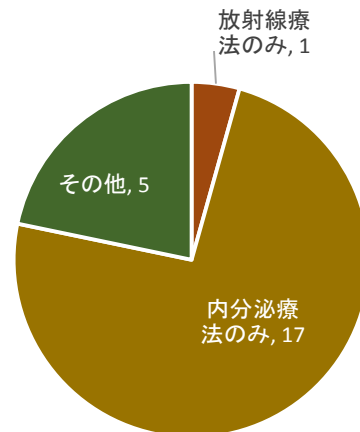
II期

10例以下

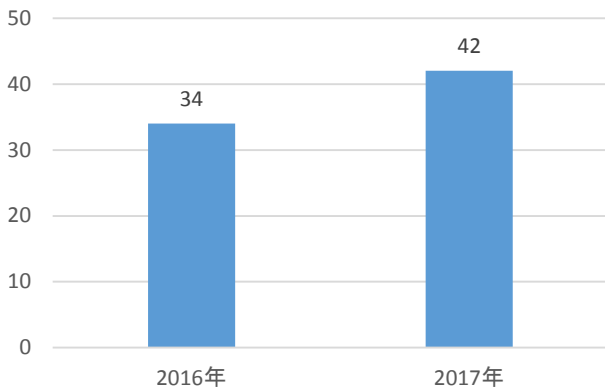
III期



IV期

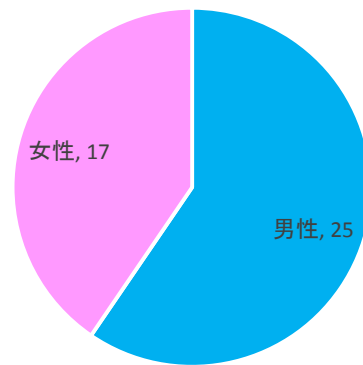


## 2-8, 悪性リンパ腫 登録数年次推移

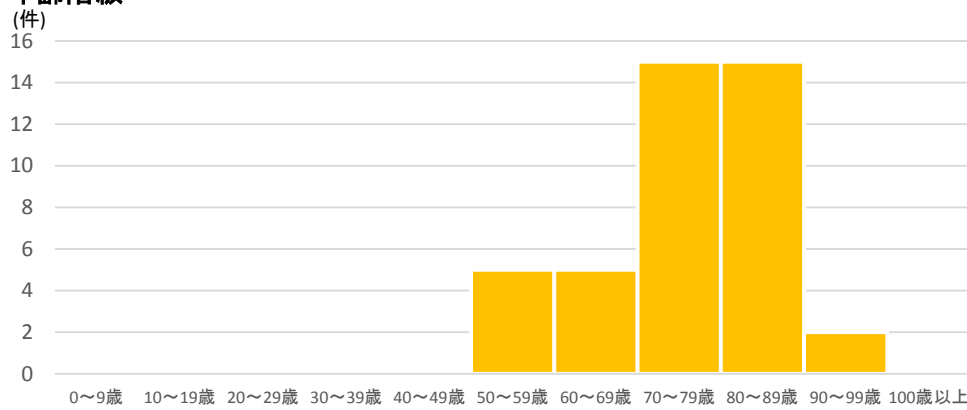


島根県立中央病院 2017年

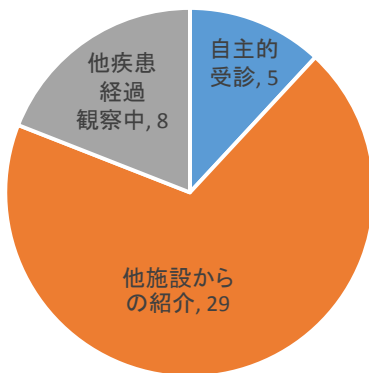
### 性別



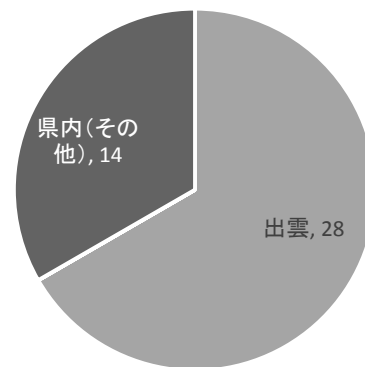
### 年齢階級



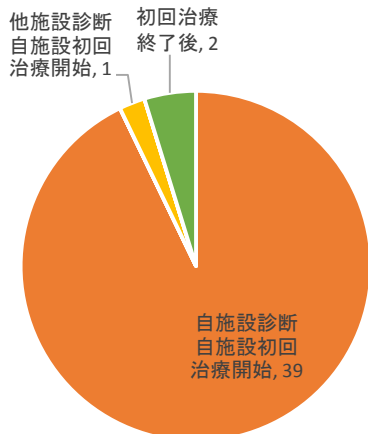
### 来院経路



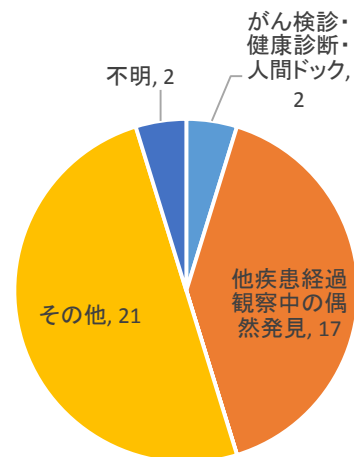
### 患者住所地



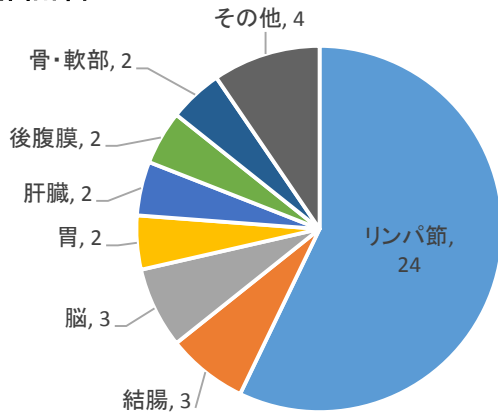
### 症例区分



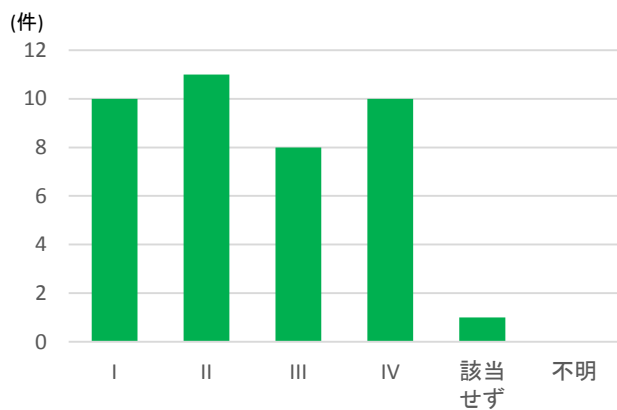
### 発見経緯



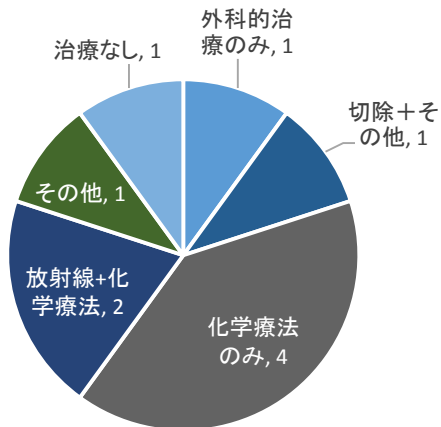
## 2-8, 悪性リンパ腫 詳細部位



## ステージ



## I期

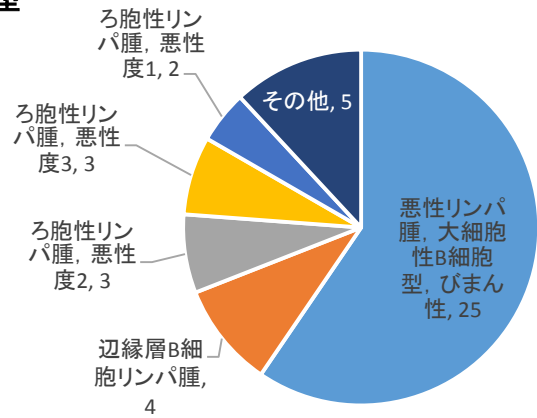


## III期

10例以下

島根県立中央病院 2017年

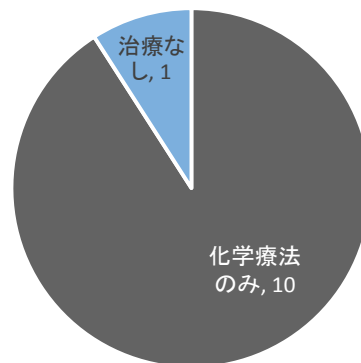
## 組織型



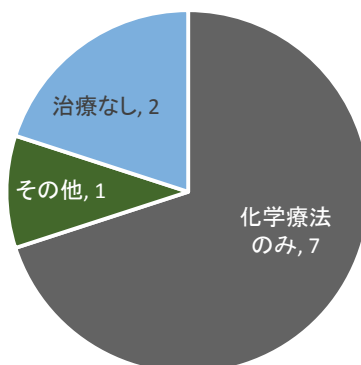
## 0期

該当なし

## II期



## IV期



島根県立中央病院  
院内がん登録 2017年 診断症例報告書

発行者 島根県立中央病院  
〒693-8555 島根県出雲市姫原4丁目1-1

発行日 2018（平成30）年9月