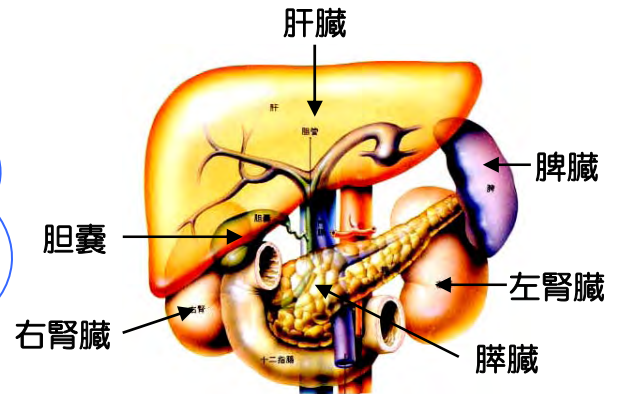


腹部超音波検査（腹部エコー検査）を受けられる方へ

「腹部超音波検査」ってなに？

お腹に超音波を当てて、主に肝臓・胆嚢・膵臓・腎臓・脾臓などを観察する検査です。



検査時間はどれくらい？

およそ15分位です。
腸のガスなどで見えにくい時には検査時間が長くなる場合があります。

どんな格好で検査するの？

服をまくりあげ、胸下からお臍の下までを出した状態で、ベッドに仰向けに寝ていただきます。
お腹にゼリーを塗り、探触子をあてて観察します。

痛くない？怖いなぁ...

超音波検査は痛い検査ではなく、人体への害もありません。



検査室からのお願い

臓器がよく見えるように、腹式呼吸の要領でお腹を膨らませて、数秒間息を止めてもらいます。
また、横向きになったり、座った状態で検査することもあります。

検査を受けるときは！

午前の検査予約の方は“朝食”を、午後の予約の方は“昼食”を食べずにおいでください。

検査は“検査予約時間”の順にお呼び致しますが、緊急の方を先に検査させていただきます場合があります

食事をすると、ガスが増え、胆嚢も小さくしぼみ、臓器が見えにくくなります。

職員には気軽に声をおかけください♪